



Oesterreich.Immobilien
Einfach suchen besser finden

Inserat ID: 200776

erstellt am : 21.02.2026

Objekttyp: 1

Vermarktungsart: Kauf

Gesamtkosten: 0€

Straße:

5700 Zell am See

Salzburg Österreich

Kontaktinformationen:

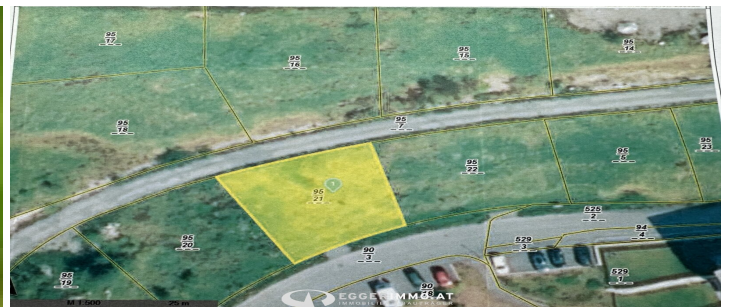
Stefan Botter

Tel:

s.botter@eggerimmo.at

Grundfläche: 431m²

5700 Zell am See: sonniges Grundstück am Sonnenweg in Zell am See , 431m² , GFZ 0,43, nahe Golfplatz



Zum Verkauf steht ein sehr interessantes Grundstück am Sonnenweg in Zell am See, zur Errichtung eines Einfamilienhaus oder Doppelhaushälfte in absoluter sonnigen zentralen Lage; Nähe Golfplatz.

Das Grundstück ist südlich ausgerichtet und verfügt über eine Grundstücksgröße von 431 m². Die Aufschließung des Grundstücks umfasst Zufahrt, Wasser, Kanal, Strom, Telefon, Kabel TV und Internet und die bauliche Ausnutzung weist eine GFZ von 0,43 auf.

Haben wir Ihr Interesse geweckt?

Für weitere Informationen und Details zu diesem Grundstück können Sie uns gerne jederzeit kontaktieren.

Wir freuen uns über Ihre Kontaktaufnahme!

Aufgrund der Nachweispflicht gegenüber dem Abgeber, können nur Anfragen mit vollständigen Angaben (Name, Telefonnummer, Anschrift) beantwortet werden.

Besichtigung:

Eine Besichtigung kann nach Absprache jederzeit vereinbart werden.

Für weitere Informationen und Details zu diesem Grundstück stehe ich Ihnen gerne zur Verfügung.

Aufgrund der Nachweispflicht gegenüber dem Abgeber, können nur Anfragen mit vollständigen Angaben (Name, Telefonnummer, Anschrift) beantwortet werden.

Ich freue mich auf Ihre Kontaktaufnahme bzw. Mail.

Provision:

Obige Angaben basieren auf Informationen und Unterlagen des Eigentümers. Der guten Ordnung halber möchten wir festhalten, dass im Falle eines Abschlusses mit Ihnen oder einem von Ihnen namhaft gemachten Dritten unser Honorar (lt. Honorarverordnung für Immobilienmakler, BGBl. 262 und 297/1996) 3% des Verkaufspreises zzgl. der gesetzlichen MwSt. beträgt.

Der Vermittler ist als Doppelmakler tätig. Infrastruktur / Entfernungen
Gesundheit
Arzt <2.000m
Apotheke <1.500m
Krankenhaus <3.000m
Kinder <2.000m
Schulen
Schule <2.000m
Kindergarten <3.500m
Nahversorgung
Supermarkt <500m
Bäckerei <1.500m
Einkaufszentrum <2.000m
Sonstige
Bank <2.000m
Geldautomat <2.000m
Polizei <3.500m
Post <2.000m
Verkehr
Bus <500m
Bahnhof <500m
Flughafen <2.000m
Angaben Entfernung Luftlinie / Quelle: OpenStreetMap

Eckdaten

Grundfläche: 431m²

Nutzungsart: Grundstück

Kontaktinformationen

Vorname: Stefan

Nachname: Botter

E-Mail: s.botter@eggerimmo.at