



Oesterreich.Immobilien
Einfach suchen besser finden

Inserat ID: 107352

erstellt am : 13.11.2024

Objekttyp: 11

Vermarktungsart: Kauf

Gesamtkosten: 2900000€

Straße:

5700 Zell am See

Salzburg Österreich

Kontaktinformationen:

Nadine Fersterer

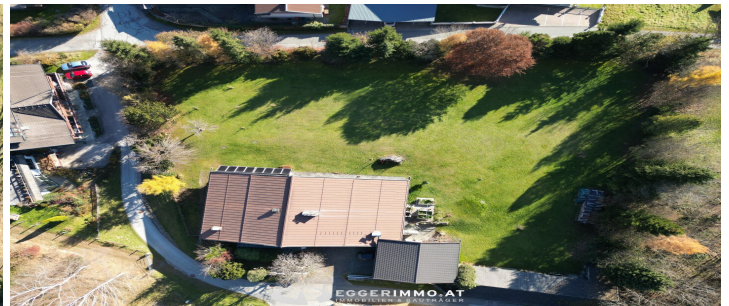
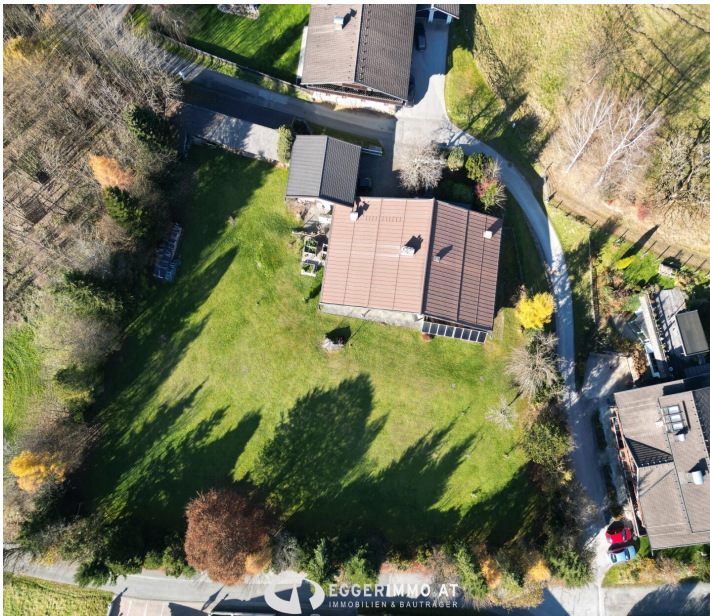
Tel: +43 / 6542 20 860

office@eggerimmo.at

Wohnfläche: 413.14m²

Grundfläche: 4467m²

Aufhausen / Zell am See: gepflegtes Landhaus zu verkaufen - Hallenbad, Sauna, fantastischer Ausblick, ruhige Lage, großes Grundstück



Zum Verkauf steht dieses gepflegte, große Einfamilienhaus im Ortsteil Aufhausen in der Gemeinde Piesendorf. Vom sonnigen Garten, welcher sich auf der Südseite des Hauses befindet, genießen Sie einen herrlichen Ausblick in die Pinzgauer Bergwelt und das Kitzsteinhorn.

RÄUMLICHKEITEN:

Keller: Heizraum, Pelletsraum, Hobbyraum, Lagerkeller, Filterraum bzw. Lüftungsanlagenraum für Hallenbad.

Erdgeschoß: Wohnraum, Diele, Küche, Speis, WC, Hallenbad mit WC, Dusche und Saunaanlage.

Obergeschoß: Eingang mit Windfang, Garderobe, Abstellraum, Wirtschaftsraum, Galerie, 2 Zimmer mit Bad, 1 Zimmer mit Bad - WC getrennt und Schrankraum.

Außen: Doppelgarage mit darunterliegenden Geräteraum mit ca. 36 m² je.

GRUNDSTÜCKSFLÄCHE:

Gesamt: ca. 4.467 m²

Bauland ca. 4.117 m²

Grünland ca. 350 m²

BAUJAHR UND SANIERUNGEN:

BJ: 1978, laufend saniert

2005 Blechdach neu

2005 Solaranlage (20 m² Sonnenkraft Flachkollektoren, Pufferspeicher 2.000l)

2021: Fenster im OG neu (3-fach verglast Holz-Alu)

2021/22: Fassade + Isolierung im OG neu

2022 Fenster im EG neu (3-fach verglast Holz-Alu)

2022/23 Fassade + Isolierung im EG neu

2022 Heizung Pellets neu (vorher Öl)

HEIZUNG:

größtenteils Heizkörper

im Vorraum und Hallenbad Fußbodenheizung

WASSER / KANAL:

Wasser + Kanalisation angeschlossen

SONSTIGES:

inkl. Einbauküche und Einbaumöbel

keine Zweitwohnsitzwidmung, keine touristische Nutzung

Besichtigung: Eine Besichtigung kann jederzeit nach Absprache vereinbart werden!

Für weitere Fragen und Informationen können Sie mich jederzeit gerne kontaktieren!

Ich freue mich auf Ihren Anruf / Email!

Aufgrund der Nachweispflicht gegenüber dem Abgeber, können nur Anfragen mit vollständigen Angaben (Name, Telefonnummer, Anschrift) beantwortet werden.

Provision:

Obige Angaben basieren auf Informationen und Unterlagen des Eigentümers. Der guten Ordnung halber möchten wir festhalten, dass im Falle eines Abschlusses mit Ihnen oder einem von Ihnen namhaft gemachten Dritten unser Honorar (lt. Honorarverordnung für Immobilienmakler, BGBl. 262 und 297/1996) 3% des Verkaufspreises zzgl. der gesetzlichen MwSt. beträgt. Es gelten unsere allgemeinen Geschäftsbedingungen. Irrtum vorbehalten.

Infrastruktur / Entfernungen

Gesundheit	Arzt	<	3.000m
Apotheke	<	2.000m	Krankenhaus
<	2.500m	Kinder	<
Schulen	Schule	<	2.500m
Kindergarten	<	3.000m	Nahversorgung
Supermarkt	<	1.000m	Bäckerei
<	2.000m	Einkaufszentrum	<
2.500m	Sonstige	Bank	<
2.500m	Geldautomat	<	2.500m
Polizei	<	3.000m	Post
<	3.000m	Verkehr	Bus
<	500m	Bahnhof	<
1.500m	Flughafen	<	2.500m

Angaben Entfernung Luftlinie / Quelle: OpenStreetMap

Eckdaten

Grundfläche: 4467m²
Wohnfläche: 413.14m²

Nutzungsart: Haus

Befuerung: Pellets,

Zimmer: 6

Bäder: 4

Preisinformationen

Kaufpreis: 2900000€

Kontaktinformationen

Vorname: Nadine

Nachname: Fersterer

Tel.: +43 / 6542 20 860

E-Mail: office@eggerimmo.at