



Oesterreich.Immobilien
Einfach suchen besser finden

Inserat ID: 176109

erstellt am : 01.10.2025

Objekttyp: 33

Vermarktungsart:Miete

Gesamtkosten:2075€

Straße:

6300 Wörgl

Tirol Österreich

Kontaktinformationen:

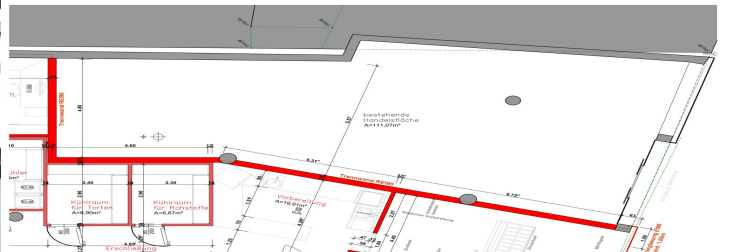
Mike Rettkowski

Tel: +43 681 84168667

mike@zefi.at

Nutzfläche: 111m²

Ladenlokal in bester Innenstadtlage ? Bahnhofstraße 47, Wörgl



Exklusiv bei Zefi Immobilien - Dieses neu gestaltete Geschäftslokal mit 111 m² Nutzfläche befindet sich in absolut zentraler Lage in der Bahnhofstraße 47, einer der meistfrequentierten Einkaufsstraßen Wörgls.

Die große Schaufensterfront sorgt für hervorragende Sichtbarkeit und bietet ideale Möglichkeiten zur Warenpräsentation. Dank der Lage in unmittelbarer Nähe zu attraktiven Geschäften und beliebten Marken profitieren Sie von einer starken Laufkundschaft und hoher Frequenz.

Highlights:

111 m² Gesamtfläche ? großzügig und modern gestaltet

Große Auslagenflächen für optimale Sichtbarkeit

Hohe Kundenfrequenz durch attraktive Nachbarschaftsbetriebe

Flexible Raumaufteilung, vielseitige Nutzungsmöglichkeiten

Zentrale Innenstadtlage mit bester Erreichbarkeit

Öffentliche Verkehrsmittel und Parkmöglichkeiten in unmittelbarer Nähe

Dieses Ladenlokal vereint eine repräsentative Präsentationsfläche mit einem hoch frequentierten Standort und ist ideal für Unternehmen, die von der zentralen Einkaufs- und Geschäftslage Wörgls profitieren möchten.

Ihr Erfolg beginnt hier ? vereinbaren Sie gleich einen Besichtigungstermin! Noch nichts gefunden? Wir informieren Sie über geeignete Immobilienangebote noch vor allen anderen.

Legen Sie jetzt Ihren individuellen Suchagenten unter folgendem Link an. Wir schicken Ihnen passende Immobilien exklusiv vorab zu.

Suchagent anlegen - <https://zefi-immobilien.service.immo/registrieren/de>

Wir weisen darauf hin, dass zwischen dem Vermittler und dem zu vermittelnden Dritten ein familiäres oder wirtschaftliches Naheverhältnis besteht.

Der Vermittler ist als Doppelmakler tätig. Infrastruktur / Entfernungen

Gesundheit Arzt <500m Apotheke <500m Klinik <500m Kinder & Schulen Schule

<1.000m Kindergarten <500m Höhere Schule

<10.000m Nahversorgung Supermarkt <500m Bäckerei <500m Einkaufszentrum

<500m Sonstige Bank <500m Geldautomat <500m Post <1.000m Polizei

<500m Verkehr Bus <500m Autobahnanschluss <1.000m Bahnhof

<500m Flughafen <10.000m Angaben Entfernung Luftlinie / Quelle: OpenStreetMap

Eckdaten

Nutzungsart: Gewerbeimmobilie

Heizungsart: Zentral

Nutzfläche: 111m²

Preisinformationen

Mietpreis (warm): 2075€

Nebenkosten: 300€

Kontaktinformationen

Vorname: Mike

Nachname: Rettkowski

Tel.: +43 681 84168667

E-Mail: mike@zefi.at