



Oesterreich.Immobilien
Einfach suchen besser finden

Inserat ID: 224557

erstellt am : 11.05.2026

Objekttyp: 27

Vermarktungsart:Miete

Gesamtkosten:818.18€

Straße:

1100 Wien,Favoriten

Wien Österreich

Wohnfläche: 47.2m²

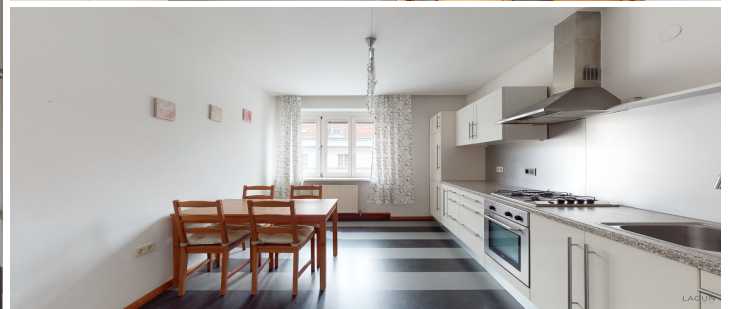
Kontaktinformationen:

Lisa Obetzhauser

Tel:

l.obetzhauser@lagun-real.at

Einzimmer-Wohnung in zentraler Lage



Zur Vermietung gelangt eine gut aufgeteilte 1-Zimmer-Wohnung mit geräumiger, separater Küche. Die ca. 47 m² große Wohnung befindet sich im 5. Liftstock. In nur wenigen Gehminuten gelangen Sie zum Keplerplatz und sind somit sehr gut an das öffentliche Verkehrsnetz angebunden.

RAUMAUFTeilUNG:

Vorzimmer

Badezimmer mit Badewanne

separate Toilette

großzügige Küche mit Essbereich

Wohn / Schlafzimmer

INFRASTRUKTUR:

Gut angebunden wird Ihnen hier alles an Nahversorgern und Geschäften des täglichen Bedarfs geboten was das Herz begehrt.

VERKEHRSANBINDUNG:

Bushaltestelle in 210m Entfernung

Straßenbahnhaltestelle in 160m Entfernung

U-Bahn Keplerplatz in 400m Entfernung (U1)

Überzeugen Sie sich selbst von dieser Wohnung mit ausgezeichneter Infrastruktur/Einkaufsmöglichkeiten.

Für Besichtigungstermine stehe ich Ihnen gerne zur Verfügung.

Der Immobilienmakler erklärt, dass er ? entgegen dem in der Immobilienwirtschaft üblichen Geschäftsgebrauch des Doppelmaklers ? einseitig nur für den Vermieter tätig ist. Nähere Informationen erhalten Sie nach Online-Anforderung des gegenständlichen Exposés. "Wir sind als Doppelmakler tätig und vertreten die Interessen beider Vertragspartner.?" Alle oben ersichtlichen Angaben wurden uns von dem/der Eigentümer/in zur Verfügung gestellt. ? Irrtum und Änderungen vorbehalten! Infrastruktur / Entfernungen
Gesundheit
Arzt

Eckdaten

Wohnfläche: 47.2m²

Bäder: 1

Nutzungsart: Privatimmobilie

Heizungsart: Etage

Befeuerung: Gas,

hwbwert: 62.9m²

hwbklasse: Cm²

fgeewert: 2.52m²

fgeeklasse: Em²

Preisinformationen

Mietpreis (warm): 818.18€

Nebenkosten: 93.08€

Kontaktinformationen

Vorname: Lisa

Nachname: Obetzhauser

E-Mail: l.obetzhauser@lagun-real.at