



Oesterreich.Immobilien
Einfach suchen besser finden

Inserat ID: 206858

erstellt am : 15.03.2026

Objekttyp: 1

Vermarktungsart: Kauf

Gesamtkosten: 0€

Straße: Rysergasse

1230 Wien

Wien Österreich

Kontaktinformationen:

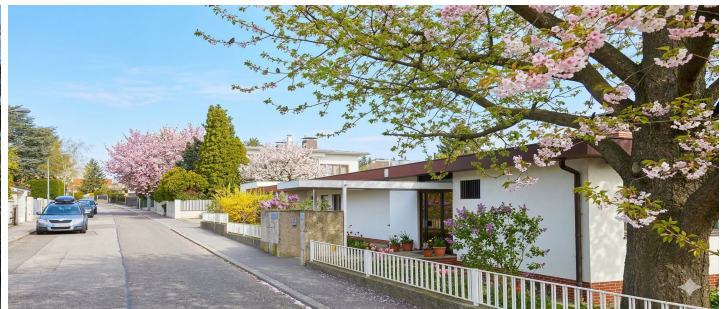
Wolfgang Glaser

Tel:

wolfgang.glaser@wertimmobilien.at

Grundfläche: 1000m²

LAGE - LAGE - BESTLAGE



Infovideo: <https://youtu.be/HMHRvgXI94k> Grundbuch (sollte der Link nicht sichtbar sein, bitte Anfrage stellen, wir senden Ihnen den Link zu)

Lage: AAA

Lage ? Lage ? Bestlage! Bereits vergeben ? neue Chance folgt!

Diese attraktive Liegenschaft in absoluter Toplage wurde erfolgreich vermittelt ? die Nachfrage war enorm!

Wichtige Information für Sie:

In unmittelbarer Nähe kommt in Kürze eine neue, vergleichbare Liegenschaft, aber noch repräsentativer, auf den Markt ? exklusiv über uns.

Jetzt Vorteil sichern:

Tragen Sie sich bereits heute ein und profitieren Sie von:

Vorab-Informationen vor Veröffentlichung

Frühe Besichtigungsmöglichkeit

Klarem Zeitvorsprung gegenüber anderen Interessenten

JETZT bei diesem Objekt in der Rysergasse 53 eintragen und zu den Ersten gehören, die über die neue Liegenschaft in Mauer (in BESTLAGE) informiert werden.

Der Vermittler ist als Doppelmakler tätig. Infrastruktur / Entfernungen Gesundheit/Arzt
<450mApotheke <1.100mKlinik <1.000mKrankenhaus <1.075mKinder
< SchulenSchule <650mKindergarten <775mUniversität <4.625mHöhere
Schule <6.900mNahversorgungSupermarkt <675mBäckerei
<1.050mEinkaufszentrum <1.775mSonstigeGeldautomat <675mBank
<675mPost <675mPolizei <2.075mVerkehrBus <225mU-Bahn
<4.225mStraßenbahn <975mBahnhof <2.300mAutobahnanschluss
<4.025mAngaben Entfernung Luftlinie / Quelle: OpenStreetMap

Eckdaten

Grundfläche: 1000m²

Nutzungsart: Grundstück

Kontaktinformationen

Vorname: Wolfgang

Nachname: Glaser

E-Mail: wolfgang.glaser@wertimmobilien.at