



Inserat ID: 228298

erstellt am : 28.05.2026

Objekttyp: 38

Vermarktungsart: Kauf

Gesamtkosten: 110000€

Straße:

1150 Wien

Wien Österreich

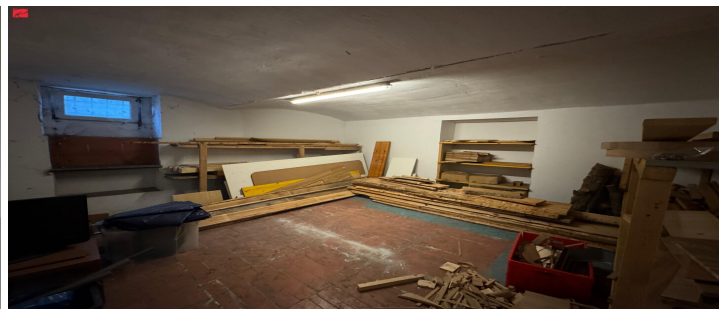
Kontaktinformationen:

Patrick Patrick

Tel: +43 664 7800858

info@roderickscherer.com

Kreativraum mit Potenzial



Auf rund 98,95 m² eröffnet sich hier ein vielseitig nutzbarer Raum für alle, die kreativ arbeiten möchten, ohne ihre eigenen vier Wände dafür zu beanspruchen. Ob Holzarbeiten, Töpfern, Basteln oder andere handwerkliche Tätigkeiten. Diese Fläche bietet die Freiheit, sich auszuleben, Dinge entstehen zu lassen und dabei auch einmal Lärm, Staub oder Material bewusst aus dem Wohnbereich auszulagern.

Besonders hervorzuheben: Trotz der Lage im Kellergeschoss verfügt die Einheit über Fenster, was für ein angenehmes Arbeitsgefühl und natürliches Licht sorgt, ein klarer Mehrwert gegenüber klassischen Lagerräumen. Die Fläche wurde derzeit in zwei Bereiche unterteilt, kann jedoch bei Bedarf wieder geöffnet und als großzügiger, zusammenhängender Raum genutzt werden.

Zwei separate Eingänge bieten zusätzliche Flexibilität, ideal für unterschiedliche Nutzungsbereiche,

geteilte Projekte oder auch organisatorische Trennung von Arbeitsprozessen.

Die hervorragende Anbindung an den öffentlichen Verkehr macht diesen Standort besonders attraktiv: schnell erreichbar, auch ohne Auto ? ein klarer Vorteil im urbanen Kontext von Wien.

Ein Ort für Ideen, für Handwerk, für Kreativität und für all jene, die sich den Luxus leisten möchten, Raum für ihre Leidenschaft zu haben.

Kein Exposé kann den ersten Eindruck vor Ort ersetzen! Vereinbaren Sie am besten jetzt Ihren persönlichen Besichtigungstermin. Ich freue mich auf Ihren Anruf unter 0664 78 00 858, Patrick Lang, Roderick Scherer Immobilien Wien.

Sie möchten diese Immobilie finanzieren? Gerne zeigen wir Ihnen in einem kostenlosen und unverbindlichen Beratungsgespräch (vor Ort oder online) die aktuellen Möglichkeiten am heimischen Kreditmarkt auf. Unsere Finanzierungsexperten vergleichen für Sie eine Vielzahl von Banken und Bausparkassen, um für Sie die besten Konditionen zu erreichen (Laufzeit, Rate, Eigenmittel). Optimal zugeschnitten auf Ihre Bedürfnisse. Sprechen Sie uns gerne an. Noch nichts gefunden? Wir informieren Sie über geeignete Immobilienangebote noch vor allen anderen. Legen Sie jetzt Ihren individuellen Suchagenten unter folgendem Link an. Wir schicken Ihnen passende Immobilien exklusiv vorab zu.

Suchagent anlegen - <https://roderick-scherer-immobilien.service.immo/registrieren/de>

Der Vermittler ist als Doppelmakler tätig. Infrastruktur / Entfernungen

Gesundheit
Arzt <500m
Apotheke <500m
Klinik <500m
Krankenhaus <2.000m
Kinder
<500m
Schulen
Schule <500m
Kindergarten <500m
Universität <500m
Höhere
Schule <1.500m
Nahversorgung
Supermarkt <500m
Bäckerei
<500m
Einkaufszentrum <500m
Sonstige
Geldautomat <500m
Bank
<500m
Post <500m
Polizei <500m
Verkehr
Bus <500m
U-Bahn
<500m
Straßenbahn <1.000m
Bahnhof <500m
Autobahnanschluss
<3.000m
Angaben Entfernung Luftlinie / Quelle: OpenStreetMap

Eckdaten

Nutzungsart: Sonstige

Preisinformationen

Kaufpreis: 110000€

Nebenkosten: 408.42€

Kontaktinformationen

Vorname: Patrick

Nachname: Patrick

Tel.: +43 664 7800858

E-Mail: info@roderickscherer.com