

Inserat ID: 192230

erstellt am : 20.12.2025

Objekttyp: 27

Vermarktungsart: Kauf

Gesamtkosten: 399000€

Straße: An der Schanze

1210 Wien

Wien Österreich

## Kontaktinformationen:

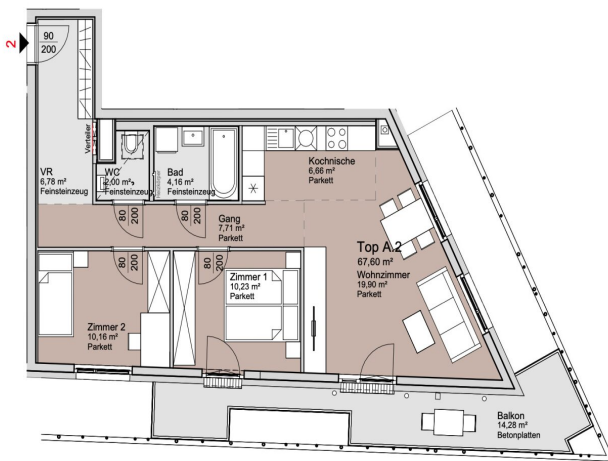
Stefanie Stefanie

Tel:

office@mast-immo.at

Wohnfläche: 67.6m<sup>2</sup>

## \*Anlegerpreis Netto\* Provisionsfreie 3-Zimmer Wohnung in Nähe des Donauzentrums und der Alten Donau!



Wohnungsplan mit Möblierungsvorschlag.  
Möbel und Einrichtungsgegenstände sind nicht Teil des  
Kaufgegenstandes.  
Ausstattung laut Bau- und Ausstattungsbeschreibung.  
Für Einbaumöbel Naturmaße nehmen!  
Änderungen vorbehalten!

MASTIMMOBILIEN



**PROVISIONSFREI für den Käufer!**

?Alle verfügbaren Wohnungen finden Sie auf unserer Homepage unter [www.mast-immo.at](http://www.mast-immo.at). Um Ihre Suche zu erleichtern, steht Ihnen auf unserer Projektseite [www.anderschanze25.at](http://www.anderschanze25.at) ein Wohnungsnavigator zur Verfügung, der Ihnen hilft, sich einen Überblick über die Lage der einzelnen Wohnungen innerhalb des Komplexes zu verschaffen.?

"An der Schanze 25" - Ihr neues Zuhause, Investment und Vorsorge

Das beeindruckende und exklusive Projekt befindet sich im"Quartier Donaufeld" im beliebten 21. Wiener Gemeindebezirk und repräsentiert einen einzigartigen Gebäudekomplex aus vier Bauteilen mit insgesamt 212 exklusiv ausgestatteten Wohnungen.

Zum Verkauf gelangen 58 Wohnungen in Bauteil A, 64 Wohnungen in Bauteil D und 45 Wohnungen in Bauteil B.

**EIGENGRUND! - KEINE PACHT!**

Die voraussichtliche Fertigstellung ist im Herbst 2026 geplant.

Highlights der Liegenschaft:

- Naturbezogene Fassadengestaltung die sich perfekt in die Umgebung einfügt
- Direkter Zugang zur Alten Donau über den naturbelassenen Grünzug der am Gebäudeareal angrenzt
- Echtholzböden
- Keramischer Fliesenbelag in den Nassräumen
- 3 - fach verglaste Kunststofffenster mit Alu Deckschale
- Schließanlage
- Personenlift
- Tiefgarage
- Heizung und Temperierung mittels Bauteilaktivierung
- Jede Wohnung mit Freifläche

Lage: Auto adé

Sollten Sie kein Fahrzeug besitzen, ist das bei dieser Adresse kein Hindernis. Zahlreiche Nahversorger, Dinge des täglichen Bedarfs und selbst das beliebte Donauzentrum mit über 262 Shops, Restaurants und Kino befinden sich unmittelbarer Nähe der Liegenschaft. An heißen Sommertagen lädt die, über einen Grünstreifen verbundene, Alte Donau zum Verweilen ein!Details Wohnung Bauteil A Top 2:

Die Wohnung befindet sich im 1. Liftstock und verfügt über 67,60 m<sup>2</sup> Wohnfläche + einen 14,28 m<sup>2</sup> großen Balkon.

Die Wohnung gliedert sich wie folgt:

- Vorraum ca. 6,78 m<sup>2</sup>
- Gang ca. 7,71 m<sup>2</sup>
- Badezimmer ca. 4,16 m<sup>2</sup>
- separate Toilette ca. 2,00 m<sup>2</sup>
- Wohnküche ca. 26,56 m<sup>2</sup>
- Schlafzimmer ca. 10,16 m<sup>2</sup>
- Schlafzimmer ca. 10,23 m<sup>2</sup>

Balkon ca. 14,28 m<sup>2</sup>

Der Kaufpreis beträgt für Anleger ? 399.000 Netto zzgl. 20% USt.

Auf unserer Homepage finden Sie eine Übersicht zu allen verfügbaren 3-Zimmer Wohnungen sowie nähere Details dazu.

Wir weisen darauf hin, dass zwischen dem Vermittler und dem zu vermittelnden Dritten ein familiäres oder wirtschaftliches Naheverhältnis besteht.

Der Vermittler ist als Doppelmakler tätig. Infrastruktur / Entfernungen

Gesundheit  
Arzt &lt;750m Apotheke &lt;750m Klinik &lt;2.250m Krankenhaus &lt;2.500m Kinder  
&lt; Schulen Schule &lt;500m Kindergarten &lt;500m Universität &lt;1.000m Höhere  
Schule &lt;1.500m Nahversorgung Supermarkt &lt;500m Bäckerei  
&lt;1.000m Einkaufszentrum &lt;1.000m Sonstige Geldautomat &lt;1.000m Bank  
&lt;1.000m Post &lt;1.500m Polizei &lt;750m Verkehr Bus &lt;500m U-Bahn  
&lt;1.000m Straßenbahn &lt;500m Bahnhof &lt;1.000m Autobahnanschluss  
&lt;2.000m Angaben Entfernung Luftlinie / Quelle: OpenStreetMap

## Eckdaten

Wohnfläche: 67.6m<sup>2</sup>

Zimmer: 3

Bäder: 1

Nutzungsart: Privatimmobilie

Befeuernng: Fern,

hwbwert: 26.5m<sup>2</sup>

hwbklasse: Bm<sup>2</sup>

fgeewert: 0.78m<sup>2</sup>

fgeeklasse: Am<sup>2</sup>

## Preisinformationen

Kaufpreis: 399000€

## Kontaktinformationen

Vorname: Stefanie

Nachname: Stefanie

E-Mail: office@mast-immo.at