



Oesterreich.Immobilien
Einfach suchen besser finden

Inserat ID: 212707

erstellt am : 25.03.2026

Objekttyp: 27

Vermarktungsart:Miete

Gesamtkosten:1816.83€

Straße:

1040 Wien

Wien Österreich

Kontaktinformationen:

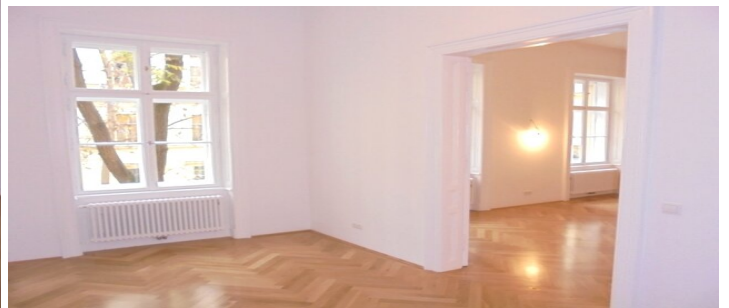
Grazia Belmar

Tel:

grazia@belmar.at

Wohnfläche: 105.61m²

Erstbezug nach Sanierung! Altbauhauptmiete in Stadtpalais Nähe Schwarzenbergplatz!



Erstbezug nach Sanierung! Altbauhauptmiete in Stadtpalais Nähe Schwarzenbergplatz!

Zur unbefristeten Vermietung gelangt eine geschmackvoll sanierte, helle 3 Zimmer Mietwohnung in einem prachtvollem Stadtpalais Nähe Schwarzenbergplatz. Die Wohnung ist hochwertig ausgestattet und absolut ruhig gelegen. Hervorzuheben ist weiters die Nähe zur Innenstadt und zum Belvedere. Hinter dem Haus befindet sich ein kleiner romantischer Garten zur allgemeinen Benutzung.

Raumaufteilung:

- ? großzügiges Vorzimmer
- ? 3 sehr große, helle Räume
- ? komplett ausgestattete Küche
- ? 1 elegant verfliesenes Badezimmer mit Badewanne
- ? 1 Toilette mit Handwaschbecken

Ausstattung:

- ? Flügeltüren
- ? hochwertige Eichenparkettböden
- ? Gasetagenheizung

Lage & Umfeld:

Die Wiener Innenstadt ist zu Fuß erreichbar, in wenigen Gehminuten erreichen Sie alle notwendigen Nahversorger.

Öffentliche Verkehrsanbindung:

- U-Bahnlinie U1
- Straßenbahnlinie D
- Hauptbahnhof

Für einen Besichtigungstermin oder Fragen steht Ihnen Herr Mag. Weiss +43 650 22 85 695, weiss@belmar.at oder Frau Belmar unter +43 699 10 80 81 82 gerne zur Verfügung.

Wir möchten darauf hinweisen, dass Belmar Immobilien als Doppelmakler tätig ist. Sämtliche angegebenen Informationen basieren auf Daten, die uns von der Abgeberseite zur Verfügung gestellt wurden. Die Firma Belmar Immobilien kann die Richtigkeit dieser Angaben nicht gewährleisten und daher keinerlei Haftung dafür übernehmen.

Der Immobilienmakler erklärt, dass er ? entgegen dem in der Immobilienwirtschaft üblichen

Geschäftsgebrauch des Doppelmaklers ? einseitig nur für den Vermieter tätig ist. Infrastruktur /
Entfernungen
Gesundheit
Arzt <500m
Apotheke <500m
Klinik <500m
Krankenhaus <1.500m
Kinder <500m
Schulen
Schule <500m
Kindergarten <500m
Universität <500m
Höhere Schule <500m
Nahversorgung
Supermarkt <500m
Bäckerei <500m
Einkaufszentrum <1.000m
Sonstige
Geldautomat <500m
Bank <500m
Post <500m
Polizei <500m
Verkehr
Bus <500m
U-Bahn <500m
Straßenbahn <500m
Bahnhof <500m
Autobahnanschluss <2.500m
Angaben Entfernung Luftlinie / Quelle:
OpenStreetMap

Eckdaten

Wohnfläche: 105.61m²

Zimmer: 3

Bäder: 1

Nutzungsart: Privatimmobilie

Heizungsart: Etage

hwbwert: 140m²

hwbklassse: Dm²

Preisinformationen

Mietpreis (warm): 1816.83€

Nebenkosten: 197.26€

Kontaktinformationen

Vorname: Grazia

Nachname: Belmar

E-Mail: grazia@belmar.at