



Oesterreich.Immobilien
Einfach suchen besser finden

Inserat ID: 228092

erstellt am : 28.05.2026

Objekttyp: 27

Vermarktungsart: Kauf

Gesamtkosten: 840877€

Straße: Am Hundsturm

1050 Wien

Wien Österreich

Wohnfläche: 98.78m²

Nutzfläche: 101.49m²

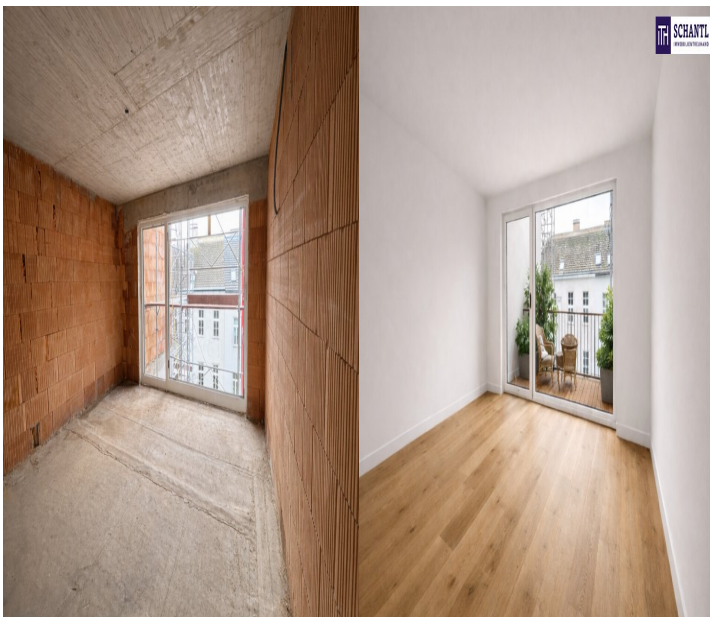
Kontaktinformationen:

Magdalena Magdalena

Tel: +43 664 30 700 09

magdalena.tiatco-frank@schantl-ith.at

AH11 - Ein prachtvolles Gründerzeithaus erstrahlt in neuem Glanz!



Einziehen und wohlfühlen ? Stilaltbau trifft Moderne ? und Sie mittendrin

Ein prachtvolles Gründerzeithaus in ruhiger Lage, direkt am idyllischen Hundsturm Park, wird derzeit mit viel Liebe zum Detail revitalisiert. Der Charme der Gründerzeit bleibt erhalten, während moderner Wohnkomfort einzieht.

Gründerzeit trifft Moderne

Die gegliederte Fassade fügt sich harmonisch in die ruhige Wohnstraße ein. Ein neu gestalteter

Hauseingang mit feinen Stuckverzierungen, ein frisch saniertes Stiegenhaus und ein geplanter Personenlift (voraussichtlich 2026) sorgen für ein stilvolles Ankommen.

Durchdachte Grundrisse, hochwertige Ausstattung

Jede Wohnung ist intelligent geplant und bietet optimale Raumnutzung ? ideal für Familien, Paare oder Singles. Teilweise erweitern Freiflächen den Wohnbereich und laden zu entspannten Stunden im Freien ein.

Ausstattungs-Highlights:

Eichen-Landhausdielen & hohe Parkettleisten

Feinsteinzeug in moderner Optik

Hochwertige Armaturen & Keramiken in Bad und WC

Bodeneben verflieste Dusche

Beschattung süd- und westseitig mit Raffstoren

Neue 3-fach-verglaste Fenster

Fußboden- und Deckenheizung (Fernwärme) mit Kühlfunktion im Sommer

Top 23: Nordwestseitig ausgerichtete 4-Zimmer-Wohnung mit 6m² großen Loggia!

Diese Wohnung begeistert mit einem perfekten Raumkonzept. Viel Platz für gemütliche Abende mit Familie und Freunden finden Sie in dem ca. 35 Quadratmeter großen Wohn/Essbereich und der optimal integrierten Küche, die die Herzen von Hobbyköchen mit Sicherheit höher schlagen lässt. Drei wunderbar geschnittene Zimmer, die sich ideal als Schlafzimmer, Kinderzimmer oder Arbeitszimmer nutzen lassen, ein modern gestaltetes Badezimmer und eine Gästetoilette ergänzen das Raumangebot dieser neu gestalteten Wohnung. Vom zentralen Wohn-Essbereich aus, gelangen Sie auf die herrliche, ca. 6 Quadratmeter große Loggia mit ohne direktem gegenüber. Die Ruhe des Masterbedrooms in Richtung Innenhof vervollständigt diese Wohlfühloase!

Direkt vor der Haustür: der wunderschön angelegte Hundsturm Park ? ein grünes Refugium mitten in der Stadt.

Kaufpreis: ? 740.877,-

Betriebskosten: ca. netto ? 1,86/m²

Provision: 3 % des Kaufpreises zzgl. 20 % USt.

Projekt-Webseite: www.ah11.at

Hinweis: Die gezeigten Innenaufnahmen stammen von vergleichbaren Projekten desselben Bauträgers.

Aktuell wird fleißig für Sie gebaut!

Bei konkretem Interesse senden wir Ihnen sehr gerne weiterführende Dokumente zu, wie:

- o Grundbuchauszug
- o Wohnungseigentumsvertrag
- o Nutzwertgutachten
- o Eigentümerversammlungsprotokoll (Falls vorhanden) etc...

Unser Service für Sie: Wenn Sie sich für diese Immobilie entschieden haben, begleiten wir Sie gerne vom Kaufanbot weg inkl. Klärung von Sonderwünschen und der Vertragsunterzeichnung über die Wohnungsübergabe bis hin zu diversen Ummeldungen wie Strom und Gas. Entsprechende Formulare oder auch Meldezettel stellen wir Ihnen sehr gerne zur Verfügung.

Gerne unterstützen wir Sie auch bei der Finanzierung Ihres Traumobjekts und finden mit unseren langjährigen Partnern die besten Konditionen für Sie.

Vereinbaren Sie noch heute einen Termin, wir beraten Sie gerne!

Sie wollen Ihre Immobilie verkaufen? Dann sind Sie bei uns goldrichtig! Gerne beraten wir Sie kostenlos bei der Bewertung Ihrer Immobilie und präsentieren Ihnen die dafür entscheidenden Informationen und Unterlagen unverbindlich.

www.schantl-ith.at

Wir weisen darauf hin, dass zwischen dem Vermittler und dem zu vermittelnden Dritten ein familiäres oder wirtschaftliches Naheverhältnis besteht.

Der Vermittler ist als Doppelmakler tätig. Infrastruktur / Entfernungen
Gesundheit
Arzt <250m
Apotheke <250m
Klinik <500m
Krankenhaus <750m
Kinder <1.000m
Schulen
Schule <250m
Kindergarten <250m
Universität <1.000m
Höhere Schule <1.000m
Nahversorgung
Supermarkt <250m
Bäckerei <250m
Einkaufszentrum <1.250m
Sonstige
Geldautomat <250m
Bank <250m
Post <250m
Polizei <750m
Verkehr
Bus <250m
U-Bahn <250m
Straßenbahn <500m
Bahnhof <500m
Autobahnanschluss <3.750m
Angaben Entfernung Luftlinie / Quelle:
OpenStreetMap

Eckdaten

Wohnfläche: 98.78m²

Nutzfläche: 101.49m²

Zimmer: 4

Bäder: 1

Nutzungsart: Privatimmobilie

Heizungsart: Fern,Zentral

Befeuerung: Fern,

hwbwert: 24.9m²

hwbklasse: Bm²

fgeewert: 0.73m²

fgeeklasse: Am²

Preisinformationen

Kaufpreis: 840877€

Kontaktinformationen

Vorname: Magdalena

Nachname: Magdalena

Tel.: +43 664 30 700 09

E-Mail: magdalena.tiatco-frank@schantl-ith.at