



**Oesterreich.Immobilien**  
Einfach suchen besser finden

Inserat ID: 201482

erstellt am : 21.02.2026

Objekttyp: 27

Vermarktungsart: Kauf

Gesamtkosten: 629500€

Straße:

1210 Wien

Wien Österreich

### Kontaktinformationen:

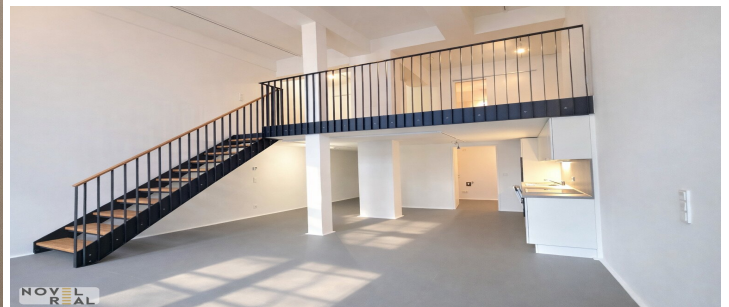
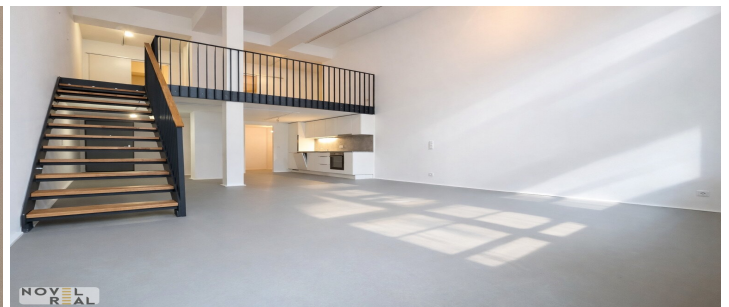
Tatiana Hanzl

Tel: +43 677 61959633

th@novel-real.at

Nutzfläche: 96.65m<sup>2</sup>

## Zeitlose Architektur neu interpretiert: Exklusive Maisonetten im revitalisierten Wahrzeichen Floridsdorfs



Im Herzen des 21. Bezirks entsteht ein Wohnensemble, das architektonische Geschichte mit modernem Loft-Ambiente auf höchstem Niveau vereint. Das markante Gebäude, ein bedeutendes Beispiel des 'Internationalen Stils' aus den Jahren 1931-1933, entworfen von Eugen Kastner und Fritz Waage, wird mit großer Sorgfalt neu interpretiert und in ein anspruchsvolles Wohnhaus verwandelt.

Die außergewöhnlichen Raumhöhen, offenen Galeriefächen und großzügigen Fensterfronten schaffen ein Wohngefühl, das Weite, Licht und Eleganz miteinander verbindet.

Besonders hervorzuheben sind die verfügbaren Maisonette-Wohnungen, die mit ihren offenen Ebenen und großzügigen Sichtachsen ein außergewöhnliches Wohngefühl bieten.

Das ehemalige Dorotheum Floridsdorf verwandelt sich in ein stilvolles Wohnhaus, das architektonische Authentizität mit urbaner Eleganz verbindet.

Ausstattung ? stilvoll, funktional, hochwertig

- Effiziente Fernwärmeversorgung mit Fußboden- bzw. Wandheizung
- Gäste-WC in jeder Wohneinheit
- Zugeteiltes Kellerabteil pro Wohnung
- Zusätzliche Lagerflächen direkt am Stockwerk optional verfügbar
- Innenliegende Stoffrollos für angenehme Lichtsteuerung
- Abstellbereiche für Fahrräder und Kinderwagen
- Gemeinschafts- und Kinderspielraum
- Moderne Gegensprechanlage

Maisonette Top 12

Wohnebene ? Großzügigkeit, Licht und klare Linien

Die untere Ebene der Maisonette empfängt mit einem weitläufigen Wohnbereich, dessen beeindruckende Raumhöhe und offene Sichtachsen sofort ein Gefühl von Großzügigkeit vermitteln. Der Wohnraum geht harmonisch in die Küche über, die mit ihrer klaren Strukturierung und der Nähe zum Balkon ideal für kommunikatives Wohnen gestaltet ist. Große Fensterflächen lassen den gesamten Bereich in Tageslicht erstrahlen und schaffen eine elegante Verbindung zwischen Innenraum und Außenbereich.

Der Eingangsbereich bietet mit seinem durchdachten Grundriss eine angenehme Weite, während WC und Abstellraum diskret integriert sind und den funktionalen Komfort dieser Ebene abrunden. Der Balkon erweitert den Wohnraum nach außen und bietet einen ruhigen Platz für entspannte Momente.

Highlights der Wohnebene

- Großzügiger Wohnraum mit beeindruckender Raumhöhe
- Offene Küche mit idealer Anbindung an Wohn- und Außenbereich
- Balkon als private Freiluftzone
- Praktischer Abstellraum und separates WC auf der Wohnebene
- Helle, luftige Atmosphäre durch große Fensterflächen

Galerieebene ? Rückzug, Ruhe und private Bereiche

Über die offene Galerie erschließt sich die obere Ebene, die als privater Rückzugsort konzipiert ist. Die Galeriefäche selbst bietet vielfältige Nutzungsmöglichkeiten ? ob als Arbeitsbereich, Bibliothek oder stilvolle Lounge.

Das großzügige Badezimmer mit hochwertigen Fliesenflächen schafft ein elegantes Spa?Ambiente, während der angrenzende Stauraum zusätzlichen Komfort bietet. Die offene Blickbeziehung in den Wohnraum unterstreicht das Loft?Gefühl und verleiht der Maisonette eine moderne, architektonisch anspruchsvolle Note.

### Highlights der Galerieebene

Offene Galerie ? ideal für Arbeiten, Entspannen oder Wohnen  
Großzügiges Badezimmer mit hochwertiger Ausstattung  
Zusätzlicher Stauraum für maximale Ordnung

### Lage und Infrastruktur:

Das Objekt befindet sich in einer ruhigen, urban eingebetteten Wohnlage im Zentrum von Floridsdorf und bietet eine außergewöhnliche Kombination aus hervorragender öffentlicher Anbindung, vielfältigen Freizeitmöglichkeiten und erstklassiger Nahversorgung.

Öffentliche Verkehrsanbindung ? schnell, direkt, erstklassig vernetzt

Der nur wenige Gehminuten entfernte Bahnhof Floridsdorf zählt zu den wichtigsten Verkehrsknotenpunkten Wiens. Von hier aus bestehen direkte Verbindungen über:

U6  
S?Bahn?Linien (inkl. Flughafen?Direktverbindung)  
Regionalzüge  
Straßenbahnlinien  
Buslinien

Das Wiener Stadtzentrum sowie der Hauptbahnhof sind in rund 20 Minuten erreichbar, der Flughafen Wien in etwa 35 Minuten ? ideal für internationale Mobilität und berufliche Flexibilität.

Freizeit & Erholung ? urbanes Leben mit Naturzugang

Floridsdorf bietet ein breites Spektrum an Freizeitmöglichkeiten, die von der Pitkagasse aus bequem erreichbar sind:

Der Floridsdorfer Markt mit regionalen Spezialitäten und Bauernmarkt?Atmosphäre  
Die Donauinsel als weitläufiges Naherholungsgebiet für Sport, Spaziergänge und Wassersport  
Das Neue Donau?Ufer mit Radwegen, Laufstrecken und Grünflächen  
Vielfältige Gastronomie, Cafés und Lokale im unmittelbaren Umfeld

Die Lage verbindet urbanen Komfort mit unmittelbarer Nähe zu Natur und Erholung ? ein seltenes

Zusammenspiel in Wien.

Einkaufen & Nahversorgung ? alles in Reichweite

Die Umgebung bietet eine hervorragende Infrastruktur für den täglichen Bedarf:

Floridsdorfer Markt ? frische Produkte, Feinkost, Bauernmarkt (Fr & Sa)  
Zahlreiche Supermärkte, Bäckereien und Fachgeschäfte  
Dienstleister, Ärzte, Apotheken und Banken im direkten Umfeld  
Das Einkaufszentrum SCN in kurzer Distanz für erweitertes Shoppingangebot

Alles, was den Alltag komfortabel macht, liegt praktisch vor der Haustüre.

Kaufpreis für Eigennutzung: ? 698.000,-

Kaufpreis für Anleger: ? 629.500,- (zzgl. 20% USt.)

Aus rechtlichen Gründen und aufgrund der großen Nachfragen bitten wir um Verständnis, dass wir nur Anfragen per Mail beantworten, wenn Sie uns Ihren vollständigen Namen samt Mailadresse und Mobilnummer bekanntgeben.

Alle Angaben basieren alleinig auf Informationen, die uns von unserem Auftraggeber übermittelt wurden. Trotz aller Sorgfalt können wir für die Richtigkeit, Vollständigkeit und Aktualität dieser Angaben keine Gewähr übernehmen. Jegliche Weitergabe der übermittelten Daten an Dritte ist nicht gestattet. Der Maklervertrag kommt durch schriftliche Vereinbarung oder Inanspruchnahme unserer Maklertätigkeit zustande. Der Makler kann als Doppelmakler tätig werden. Sollte das von uns nachgewiesene Objekt bereits bekannt sein, teilen Sie uns dies bitte unverzüglich mit.

Die Maklergebühr ist ausschließlich bei Zustandekommen eines gültigen Rechtsgeschäfts fällig. Es wird ausdrücklich auf die Nebenkostenübersicht hingewiesen. Bei den Visualisierungen und Abbildungen der Immobilie (insbesondere von Inneneinrichtungen) kann es sich um Symbolfotos bzw. fototechnisch optimierte Fotos handeln. Hiermit weisen wir auf das Bestehen eines familiären und/oder wirtschaftlichen Naheverhältnisses zum Vermieter/Verkäufer hin.

Für die Vereinbarung eines Termins kontaktieren Sie Frau Tatiana Hanzl telefonisch unter +43 677 6195 9633 oder per E-Mail: th@novel-real.at  
Infrastruktur / Entfernung  
&lt;500m Apotheke &lt;500m Klinik &lt;1.000m Krankenhaus &lt;1.000m Kinder  
&lt;500m Schulen Schule &lt;500m Kindergarten &lt;500m Universität &lt;1.000m Höhere  
Schule &lt;1.000m Nahversorgung Supermarkt &lt;500m Bäckerei  
&lt;500m Einkaufszentrum &lt;500m Sonstige Geldautomat &lt;500m Bank  
&lt;500m Post &lt;500m Polizei &lt;500m Verkehr Bus &lt;500m U-Bahn  
&lt;500m Straßenbahn &lt;500m Bahnhof &lt;500m Autobahnanschluss  
&lt;1.000m Angaben Entfernung Luftlinie / Quelle: OpenStreetMap

## Eckdaten

Nutzfläche: 96.65m<sup>2</sup>

Zimmer: 2

Bäder: 1

Nutzungsart: Privatimmobilie

Befeuernng: Fern,

hwbwert: 41.1m<sup>2</sup>

hwbklassse: Bm<sup>2</sup>

fgeewert: 0.93m<sup>2</sup>

fgeeklasse: Bm<sup>2</sup>

## Preisinformationen

Kaufpreis: 629500€

## Kontaktinformationen

Vorname: Tatiana

Nachname: Hanzl

Tel.: +43 677 61959633

E-Mail: th@novel-real.at