

Inserat ID: 176102

erstellt am : 01.10.2025

Objekttyp: 27

Vermarktungsart: Kauf

Gesamtkosten: 379000€

Straße:

1210 Wien

Wien Österreich

**Kontaktinformationen:**

Tatiana Hanzl

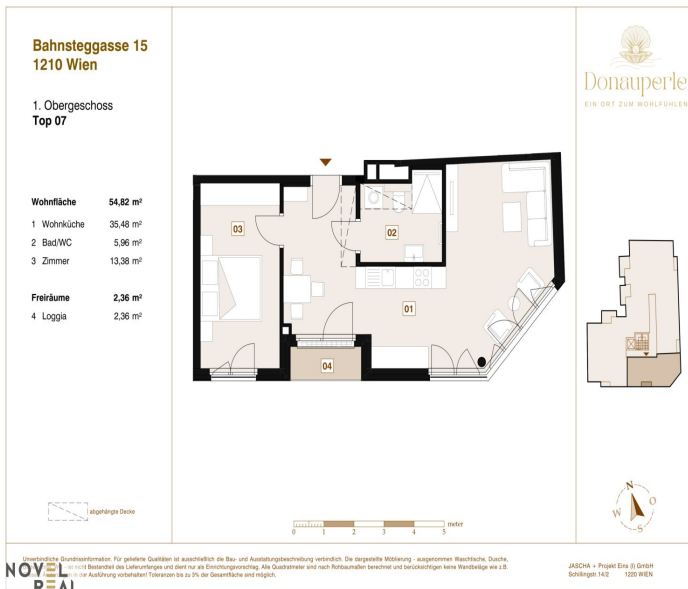
Tel: +43 677 61959633

th@novel-real.at

Wohnfläche: 57.18m<sup>2</sup>

Nutzfläche: 57.18m<sup>2</sup>

**NEU | Exklusive Aktion ? Küche inklusive | Jetzt sichern! "DONAU PERLE" - Traumhafte 2-Zimmer-Wohnung mit Loggia und Grünblick in den Park!**



**EIN AUSSERGEWÖHNLICHES WOHNPROJEKT VERDIEN T EIN AUSSERGEWÖHNLICHES ANGEBOT**

Mit der bevorstehenden Fertigstellung dieses besonderen Bauvorhabens öffnet sich für Käufer ein Zeitfenster, das echten Mehrwert schafft.

Wer bis zum 30.06.2026 ein Kaufanbot stellt, erhält ein exklusives Vorteilspaket, das den Einzug nicht nur erleichtert, sondern finanziell wie emotional aufwertet.

Ihre exklusiven Vorteile während der Aktionszeit

Einbauküche bereits inkludiert

Stilvoll geplant, perfekt integriert ? ein sofortiger Qualitätsgewinn ohne Zusatzkosten.

Betriebskosten für die ersten 3 Monate übernimmt der Bauträger

Ein finanzieller Startvorteil, der den Einzug spürbar erleichtert.

1,1 % Grundbucheintragungsgebühr entfällt bei Kaufvertragsunterzeichnung bis 30.06.2026

Ein gesetzlich befristeter Bonus, wenn Sie danach einen Hauptwohnsitz anmelden

Ein Angebot, das nur jene erhalten, die rechtzeitig handeln.

Solche Vorteile sind selten. Solche Immobilien noch seltener.

Wer jetzt entscheidet, sichert sich nicht nur ein neues Zuhause ? sondern ein Privileg, das es so kein zweites Mal geben wird."DONAU PERLE" - IHR WOHNTRAUM MIT MEHRWERT

Willkommen in Floridsdorf ? hier entsteht ein Zuhause, das weit mehr ist als nur vier Wände. Ein Ort zum Wohlfühlen, Durchatmen und Ankommen. Dieses innovative Neubauprojekt vereint modernen urbanen Lifestyle mit der Ruhe und Schönheit der Natur ? eine außergewöhnliche Kombination, die Wohnqualität auf höchstem Niveau garantiert.

Ob beim Einkaufsbummel am traditionsreichen Floridsdorfer Markt oder im Einkaufszentrum SCN, bei erholsamen Stunden an der Alten oder Neuen Donau, sportlichen Aktivitäten am Golfplatz, auf den Padelplätzen oder im Schwimmbad, oder bei einem Glas Wein in den idyllischen Kellergassen von Stammersdorf ? all dies befindet sich in unmittelbarer Nähe. Eine hervorragende Infrastruktur, die exzellente Verkehrsanbindung inner- und außerhalb Wiens sowie die naturnahe Umgebung machen diesen Standort besonders attraktiv.

Die 34 Eigentumswohnungen sind individuell durchdacht und bieten Freiflächen wie Gärten, Loggien, Balkone oder Terrassen. Mit Größen zwischen 42 und 105 m<sup>2</sup> (2 bis 4 Zimmer) verbinden sie zeitgemäßen Wohnkomfort mit höchsten Ansprüchen.

## BESONDERHEITEN, DIE BEGEISTERN

Nachhaltig leben:

Energieeffiziente Heizung und Warmwasseraufbereitung über Sole-Wasser-Wärmepumpen aus Erdwärme

Photovoltaikanlage, die einen erheblichen Teil des allgemeinen Stromverbrauchs abdeckt

Vollwärmeschutz und innovative Technik, wie Betonkernaktivierung

Komfort genießen:

Geräuschlose Deckenkühlung und Vorbereitung für zusätzliche Klimatisierung in den Dachgeschoßen

Große, bodentiefe Fensterfronten und lichtdurchflutete Räume

Hochwertige Materialien, präzise Verarbeitung, zeitloses Design

Sicherheit & Individualität:

Planen und bauen ? alles aus einer Hand. Und das auf höchstem Niveau

Sie profitieren von maximaler Transparenz, Sicherheit und Qualität

Sonderwünsche bei Ausstattung und Grundriss können, soweit technisch möglich, berücksichtigt werden - ein weiterer Vorteil für Schnellentschlossene!

## TIEFGARAGE MIT 14 STELLPLÄTZEN SAMT E-LADESTATIONEN

Ein Stellplatz kann bei Bedarf zusätzlich erworben werden.

## 2-ZIMMER-WOHNUNG MIT LOGGIA UND HERRLICHEM PARKBLICK

Diese außergewöhnliche 2-Zimmer-Wohnung im 1. Obergeschoss überzeugt durch ihren großzügigen Grundriss und den herrlichen Balkon. Die beiden lichtdurchfluteten Räume mit bodentiefen, hellen Fensterfronten schaffen ein Ambiente voller Komfort und bieten ein bemerkenswertes Maß an Lebensqualität.

geräumige Wohn-Küche mit Fenster und Loggia

elegantes Badezimmer mit Walk-in-Dusche, Toilette und Fenster

helles freundliches Schlafzimmer

## AUSSTATTUNG FÜR HÖCHSTE ANSPRÜCHE

Fußbodenheizung und Deckenkühlung für ein perfektes Raumklima

außenliegenden, elektrischen Raffstores zur Beschattung & Verdunkelung

3-fach verglaste Wärmeschutzfenster mit Aludeckschale

Loggia mit Glasgeländer und Edelstahlprofilen

exklusive Innentüren (flächenbündig mit Holzzarge)

Mehrschicht-Parkettböden - Eichen Landhausdielen

hochwertige Sanitärausstattung (u.a. Laufen Kartell, Laufen Lua)

Regendusche

exklusiver Handtuchheizkörper

bodenebene Walk-in-Dusche mit Echtglas-Trennwand

hochqualitative, italienische, großflächige Fliesen (60x60 cm) aus Feinsteinzeug

einbruchshemmende Sicherheitstüre (WK III)  
Video-Gegensprechanlage

## URBANE WOHN-OASE AM PARK - IN DONAUNÄHE - MIT PERFEKTER VERKEHRSANBINDUNG UND INFRASTRUKTUR

Das Wohnprojekt befindet sich in einer Toplage im zentralen Herzen von Floridsdorf. Dieser Bezirk ist bekannt für seine angenehme Mischung aus urbanem Flair und grünen Rückzugsorten, was ihn zu einer der begehrtesten Wohngegenden in Wien macht.

Hier wohnen Sie zentral und dennoch dem Grünen so nah. Alles, was Sie brauchen, liegt in fußläufiger Entfernung: öffentliche Verkehrsmittel, Markt, Einkaufszentrum, Möbelhäuser, Baumarkt, Restaurants, Schulen, Ärzte und Parks.

Die Straßenbahnen 25, 26, 30, 31, 33 und der Bus 36a befinden sich fast vor der Haustüre. So erreichen Sie in wenigen Minuten den Bahnhof Floridsdorf (U-Bahnlinie U6, div. S-Bahn, Regionalzüge) sowie die Alte und Neue Donau und gelangen mit der Straßenbahn 31 rasch und ohne Umsteigen direkt in die Wiener Innenstadt oder ins Weinbaugebiet Stammersdorf. Die Straßenbahnlinie 26 ist die perfekte Verbindung zwischen dem 21. und 22. Bezirk und bietet somit eine direkte Anbindung an die Vienna International School, die Japanische Internationale Schule, die veterinärmedizinische Universität und den Campus Donauefeld. Mit der Schnellbahn vom Bahnhof Floridsdorf erreichen sie auch ohne Umsteigen den Flughafen Wien. Es gibt wahrscheinlich keinen Standort der eine bessere öffentliche Verkehrsanbindung in und rund um Wien anbietet.

Die Nähe zu A22, B3 und B7 sorgt für optimale Anbindung in alle Richtungen.

Zahlreiche Kindergärten, Schulen und Spielplätze bieten Familien hervorragende Bildungs- und Freizeitmöglichkeiten.

Die Umgebung bietet ideale Voraussetzungen für Erholungssuchende, Familien, Hundebesitzer und sportlich Aktive. Neben zahlreichen Parks, Sportvereinen und Fitnessstudios überzeugt insbesondere die Nähe zur Alten und Neuen Donau: Hier erwarten Sie der Floridsdorfer Wasserpark, das Angelbad sowie die weitläufige Erholungslandschaft der Donauinsel. Auch der Marco Polo Golfplatz und moderne Padelplätze sind mit dem Bus in rund 20 Minuten bequem erreichbar. Darüber hinaus befindet sich das Floridsdorfer Hallenbad mit angeschlossener Sauna in fußläufiger Entfernung.

## FINANZIERUNGSSERVICE - IHRE WUNSCHIMMOBILIE OPTIMAL FINANZIERT

Unsere Finanzierungsexperten vergleichen unabhängig & unverbindlich die besten Kreditangebote für Sie ? und helfen Ihnen, Zeit und Geld zu sparen.

Als Ihr Partner für Immobilien, bieten wir Ihnen ein einzigartiges Gesamtpaket, das den komplexen Kaufprozess für Sie vereinfacht und optimiert.

Profitieren Sie von unserer optimal abgestimmten Zusammenarbeit mit unseren Finanzierungspartnern und sichern Sie sich damit Best-Konditionen bei den Banken.

Von der ersten Besichtigung über die individuelle Finanzierungsplanung bis hin zum Kauf ? wir

stimmen alles für Sie ab. Gemeinsam bieten wir unseren Kunden ein Premium Service, welches auch außerhalb der normalen Öffnungszeiten für Sie zur Verfügung steht.

Die Aufstellung der verfügbaren Wohneinheiten samt Kaufpreisen finden Sie auch in entsprechenden pdf-Datei.

Senden Sie uns Ihre Anfrage per Mail und Sie erhalten umgehend alle detaillierten Informationen samt Plänen zu diesem Projekt.

Für etwaige Rückfragen stehen wir Ihnen selbstverständlich jederzeit auch gerne telefonisch zur Verfügung.

ON REQUEST YOU WILL GET ANY INFORMATION IN ENGLISH!

?? ???????? ?? ?????????????? ??? ?????????????? ?? ??????????!

Alle Angaben basieren allein auf Informationen, die uns von unserem Auftraggeber übermittelt wurden. Trotz aller Sorgfalt können wir für die Richtigkeit, Vollständigkeit und Aktualität dieser Angaben keine Gewähr übernehmen. Jegliche Weitergabe der übermittelten Daten an Dritte ist nicht gestattet. Der Maklervertrag kommt durch schriftliche Vereinbarung oder Inanspruchnahme unserer Maklertätigkeit zustande. Der Makler kann als Doppelmakler tätig werden. Sollte das von uns nachgewiesene Objekt bereits bekannt sein, teilen sie uns dies bitte unverzüglich mit.

Das Vermittlungshonorar ist ausschließlich bei Zustandekommen eines gültigen Rechtsgeschäfts fällig. Es wird ausdrücklich auf die Nebenkostenübersicht hingewiesen. Bei den Visualisierungen und Abbildungen der Immobilie (insbesondere von Inneneinrichtungen) kann es sich um Symbolfotos bzw. fototechnisch optimierte Fotos handeln.

Hiermit weisen wir auf das Bestehen eines familiären und/oder wirtschaftlichen Naheverhältnisses zum Verkäufer hin.

Infrastruktur / Entfernungen  
Gesundheit  
Arzt &lt;500m  
Apotheke &lt;500m  
Klinik &lt;1.000m  
Krankenhaus &lt;1.000m  
Kinder &lt;500m  
Schulen  
Schule &lt;500m  
Kindergarten &lt;500m  
Universität &lt;1.500m  
Höhere Schule &lt;1.000m  
Nahversorgung  
Supermarkt &lt;500m  
Bäckerei &lt;500m  
Einkaufszentrum &lt;500m  
Sonstige  
Geldautomat &lt;500m  
Bank &lt;500m  
Post &lt;500m  
Polizei &lt;1.000m  
Verkehr  
Bus &lt;500m  
U-Bahn &lt;1.000m  
Straßenbahn &lt;500m  
Bahnhof &lt;500m  
Autobahnanschluss &lt;500m  
Angaben Entfernung Luftlinie / Quelle: OpenStreetMap

## Eckdaten

Wohnfläche: 57.18m<sup>2</sup>

Nutzfläche: 57.18m<sup>2</sup>

Zimmer: 2

Bäder: 1

Nutzungsart: Privatimmobilie

hwbwert: 27.8m<sup>2</sup>

hwbklassse: Bm<sup>2</sup>

fgeewert: 0.68m<sup>2</sup>

fgeeklasse: A+m<sup>2</sup>

## Preisinformationen

Kaufpreis: 379000€

## Kontaktinformationen

Vorname: Tatiana

Nachname: Hanzl

Tel.: +43 677 61959633

E-Mail: th@novel-real.at