

Inserat ID: 195448

erstellt am : 19.01.2026

Objekttyp: 27

Vermarktungsart: Kauf

Gesamtkosten: 84480€

Straße: Pernerstorfergasse

1100 Wien

Wien Österreich

Wohnfläche: 26.4m²

Nutzfläche: 26.4m²

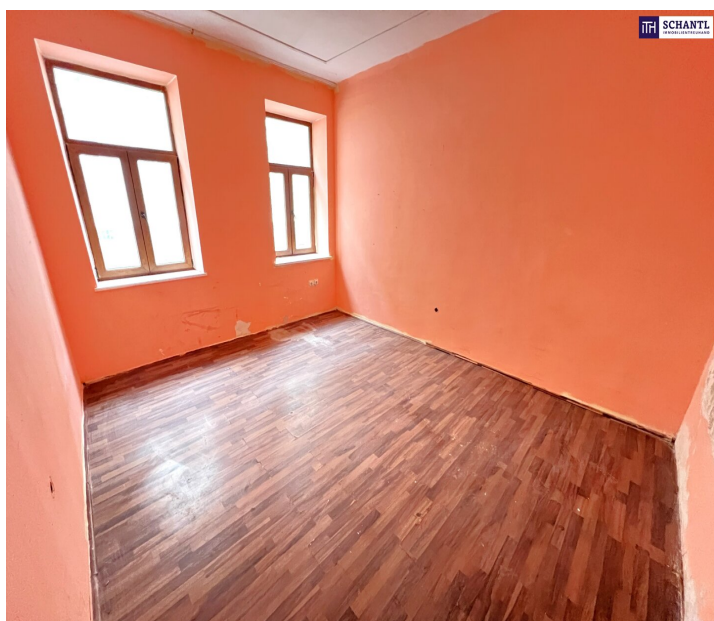
Kontaktinformationen:

Dejan Ljepoja, MBA

Tel: +43 660 199 20 22

dejan.ljepoja@schantl-ith.at

**Wohnen mit Stil: Klein, aber fein im Supergrätzl ?
Jetzt zugreifen!**



Ihre Chance: Top-Lage im ersten Wiener Supergrätzl ? 17 Sanierungswohnungen mit Potenzial!
Ihre Chance auf Lebensqualität in Favoriten!

Sanierungswohnungen in Wiens erstem Supergrätzl ? modernes Wohnen mit einzigartigem Potenzial.

Erleben Sie eine einmalige Gelegenheit im aufstrebenden Supergrätzl Favoriten, Wiens innovativstem Stadtentwicklungsprojekt im 10. Bezirk. Hier erwarten Sie 17 Sanierungswohnungen zwischen 20 und 70 m² ? ideal für Eigennutzer:innen, die ihr neues Zuhause gestalten möchten, oder Investor:innen, die von einer zukunftssträchtigen Lage profitieren wollen. Diese Wohnungen

verbinden urbanen Komfort mit einem visionären Wohnkonzept, das Lebensqualität und Nachhaltigkeit fördert.

Ihre Vorteile:

Erstklassige Lage: Das Supergrätzl bietet ein innovatives Wohnkonzept mit Fokus auf Verkehrsberuhigung, mehr Grünflächen und erhöhter Aufenthaltsqualität.

Attraktive Preisgestaltung: Perfekt für Eigennutzer:innen und Investor:innen mit Weitblick.

Vielseitige Nutzung: Insgesamt 17 Wohnungen, die zwischen 20 und 70 m² groß sind. Einheiten können flexibel zusammengelegt werden, um den individuellen Bedürfnissen gerecht zu werden.

Individuelle Gestaltungsmöglichkeiten: Die Wohnungen sind sanierungsbedürftig und bieten damit eine ideale Grundlage, um Ihre persönlichen Wohnideen zu verwirklichen.

Zukunftsperspektive: Das Objekt bietet Potential für einen Dachgeschossausbau mit zwei zusätzlichen Geschossen, was eine attraktive Option für künftige Wertsteigerungen darstellt.

Moderne Infrastruktur: Die allgemeinen Teile des 4-geschoßigen Objekts sind bereits saniert, inklusive neuer Elektrik, Zentralheizung, Hängedecken und erneuerten Wassersteigleitungen.

Das Supergrätzl ? ein Vorzeigeprojekt für Nachhaltigkeit und Lebensqualität:

Verkehrsberuhigte Zonen und innovative Cooling-Maßnahmen für ein angenehmes Klima.

Optimierte Infrastruktur für eine langfristige Wertsteigerung der Immobilie.

Verfügbare Einheiten:

- + TOP 1. Wohnfläche: ca. 17,93m² / Kaufpreis: ? 64.000.-
- + TOP 4. Wohnfläche: ca. 24,51m² / Kaufpreis: ? 84.000.-
- + TOP 5. Wohnfläche: ca. 26,40m² / Kaufpreis: ? 84.000.-
- + TOP 9 Wohnfläche: ca. 54,52m² / Kaufpreis: ? 174.000.-
- + TOP 12 Wohnfläche: ca. 20,70m² / Kaufpreis: ? 73.000.-
- + TOP 13 Wohnfläche: ca. 44,33m² / Kaufpreis: ? 169.000,-
- + TOP 14 Wohnfläche: ca. 29,40m² / Kaufpreis: ? 99.000.-
- + TOP 15 Wohnfläche: ca. 57,50m² / Kaufpreis: ? 184.000.-
- + TOP 16 Wohnfläche: ca. 41,25m² / Kaufpreis: ? 134.500.-
- + TOP 17 Wohnfläche: ca. 28,00m² / Kaufpreis: ? 89.000.-
- + TOP 18 Wohnfläche: ca. 20,65m² / Kaufpreis: ? 79.000.-
- + TOP 19 Wohnfläche: ca. 40,54m² / Kaufpreis: ? 149.000.-
- + TOP 21 Wohnfläche: ca. 54,00m² / Kaufpreis: ? 187.000.-
- + Top 22 Wohnfläche: ca. 42,08m² / Kaufpreis: ? 139.000.-
- + TOP 23+24 Wohnfläche: ca. 48,63m² / Kaufpreis: ? 179.000.-

Jetzt besichtigen und Teil dieses einzigartigen Grätzls werden!

TOP 5 ? Ihr individuelles Zuhause mit Gestaltungsspielraum!

Diese 26,40 m² große Wohnung bietet Ihnen die perfekte Möglichkeit, Ihre eigenen Wohnideen zu verwirklichen. Die kompakte Größe und der praktische Grundriss machen sie ideal für Singles oder als stilvolle Stadtwohnung. Nutzen Sie den Raum für Ihre kreativen Wohnträume und profitieren Sie von der attraktiven Lage im innovativen Supergrätzl Favoriten.

Ihre Vorteile:

Optimale Größe für urbane Ansprüche.

Individuelle Gestaltungsmöglichkeiten ? setzen Sie Ihre Ideen um!

Winteraktion: Jetzt für nur ? 84.480 statt ? 86.000 erhältlich.

Nutzen Sie diese Gelegenheit und gestalten Sie Ihr neues Zuhause ganz nach Ihren Vorstellungen! Worauf warten Sie noch? Leistbares wohnen mit allem was das Herz begehrt! Wir beraten Sie gerne und zeigen Ihnen vor Ort alle verfügbaren Einheiten...

www.schantl-ith.at

Bei konkretem Interesse senden wir Ihnen sehr gerne weiterführende Dokumente zu, wie:

- o Grundbuchauszug
- o Wohnungseigentumsvertrag
- o Nutzwertgutachten
- o Eigentümerversammlungsprotokoll (Falls vorhanden) etc...

Unser Service für Sie: Wenn Sie sich für diese Immobilie entschieden haben, begleiten wir Sie gerne vom Kaufanbot weg inkl. Klärung von Sonderwünschen und der Vertragsunterzeichnung über die Wohnungsübergabe bis hin zu diversen Ummeldungen wie Strom und Gas.

Entsprechende Formulare oder auch Meldezettel stellen wir Ihnen sehr gerne zur Verfügung.

Gerne unterstützen wir Sie auch bei der Finanzierung Ihres Traumobjekts und finden mit unseren langjährigen Partnern die besten Konditionen für Sie.

Vereinbaren Sie noch heute einen Termin, wir beraten Sie gerne!

Wir weisen darauf hin, dass zwischen dem Vermittler und dem zu vermittelnden Dritten ein familiäres oder wirtschaftliches Naheverhältnis besteht. Infrastruktur / Entfernungen Gesundheit Arzt

Eckdaten

Wohnfläche: 26.4m²

Nutzfläche: 26.4m²

Zimmer: 1

Nutzungsart: Privatimmobilie

Heizungsart: Zentral

Befeuierung: Gas,

hwbwert: 141.2m²

hwbklasse: Em²

fgeewert: 2.81m²

fgeeklasse: Em²

Preisinformationen

Kaufpreis: 84480€

Kontaktinformationen

Vorname: Dejan

Nachname: Ljepoja, MBA

Tel.: +43 660 199 20 22

E-Mail: dejan.ljepoja@schantl-ith.at