



**Oesterreich.Immobilien**  
Einfach suchen besser finden

Inserat ID: 230623

erstellt am : 11.06.2026

Objekttyp: 27

Vermarktungsart:Miete

Gesamtkosten:2455.68€

Straße: Porzellangasse

1090 Wien

Wien Österreich

Wohnfläche: 165.46m<sup>2</sup>

Nutzfläche: 167m<sup>2</sup>

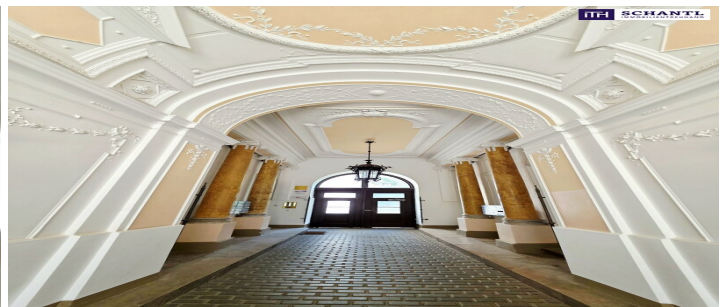
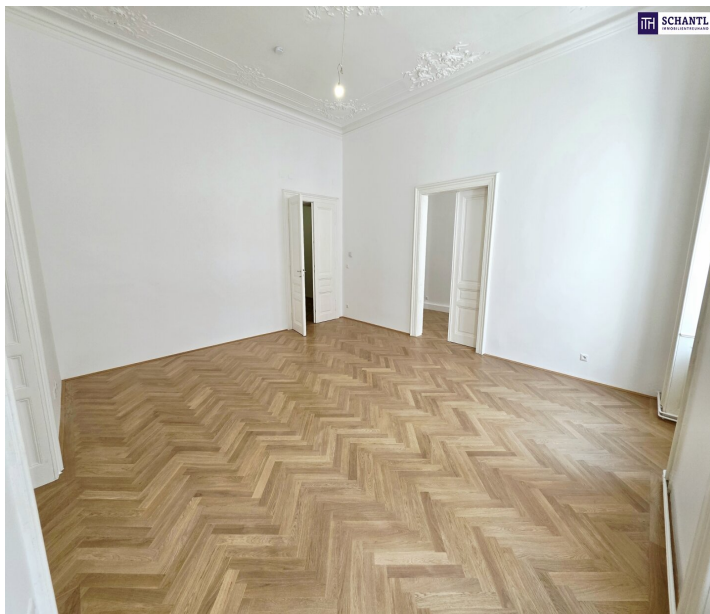
### **Kontaktinformationen:**

Samir Agha-Schantl

Tel: 0043 660 4701793

samir.agha-schantl@schantl-ith.at

**Altbaufair in 1090 Wien mit viel Platz! 5 Zimmer + Stuck + Flügeltüren + Traumhaftes Altbauhaus + Hohe Räume + Tolle Lage beim Liechtensteinpark + Beste Infrastruktur!**



Altbaufair in 1090 Wien mit viel Platz! 5 Zimmer + Stuck + Flügeltüren + Traumhaftes Altbauhaus + Hohe Räume + Tolle Lage beim Liechtensteinpark + Beste Infrastruktur!

Mehr Raum. Mehr Stil. Mehr WOW!

Ihre neue Wohnung in der Porzellangasse wird Sie restlos begeistern und teilt sich in einen sehr großen Vorraum mit Platz für ein gemütliches Ankommen, eine große Garderobe und Stauraum,

ein separates WC mit Handwaschbecken, ein schönes Badezimmer mit Dusche, Badewanne, 2. WC und Waschmaschinenanschluss, eine separate und voll ausgestattete, neue Küche, 2 hofseitige Schlafzimmer sowie ein riesiges Wohnzimmer mit Zugang zu einem kleinen Balkon, einen Salon, sowie ein weiteres Schlafzimmer.

Hier gibt es viel Raum zum Leben!

Wohnfläche: ca. 165,46m<sup>2</sup> + Balkon: ca. 2,97m<sup>2</sup>

Gesamtmiete inkl. Betriebskosten und Umsatzsteuer: ? 2.701,24.-

Bezug: ab sofort

Kaution: ? 7.500.-

Mietvertragsberatung: ? 360.-

Mietdauer: 5 Jahre

Worauf warten Sie noch? Dieses Schmuckstück wird nicht lange zu haben sein!

[www.schantl-ith.at](http://www.schantl-ith.at)

Hinweis gemäß Energieausweisvorlagegesetz: Ein Energieausweis wurde vom Eigentümer bzw. Verkäufer, nach unserer Aufklärung über die generell geltende Vorlagepflicht, sowie Aufforderung zu seiner Erstellung noch nicht vorgelegt. Daher gilt zumindest eine dem Alter und der Art des Gebäudes entsprechende Gesamtenergieeffizienz als vereinbart. Wir übernehmen keinerlei Gewähr oder Haftung für die tatsächliche Energieeffizienz der angebotenen Immobilie.

Wir weisen darauf hin, dass zwischen dem Vermittler und dem zu vermittelnden Dritten ein familiäres oder wirtschaftliches Naheverhältnis besteht.

Der Immobilienmakler erklärt, dass er ? entgegen dem in der Immobilienwirtschaft üblichen Geschäftsgebrauch des Doppelmaklers ? einseitig nur für den Vermieter tätig ist. Infrastruktur / Entfernungen  
Gesundheit/Arzt

## Eckdaten

Wohnfläche: 165.46m<sup>2</sup>

Nutzfläche: 167m<sup>2</sup>

Zimmer: 5

Bäder: 1

Nutzungsart: Privatimmobilie

Heizungsart: Etage

Befuerung: Gas,

## Preisinformationen

Mietpreis (warm): 2455.68€

Kaution: 7500€

Nebenkosten: 315.68€

## Kontaktinformationen

Vorname: Samir

Nachname: Agha-Schantl

Tel.: 0043 660 4701793

E-Mail: samir.gha-schantl@schantl-ith.at