

Inserat ID: 183216

erstellt am : 07.11.2025

Objekttyp: 31

Vermarktungsart:Miete

Gesamtkosten:22.4€

Straße: Clemens-Holzmeister-Straße

1100 Wien

Wien Österreich

### Kontaktinformationen:

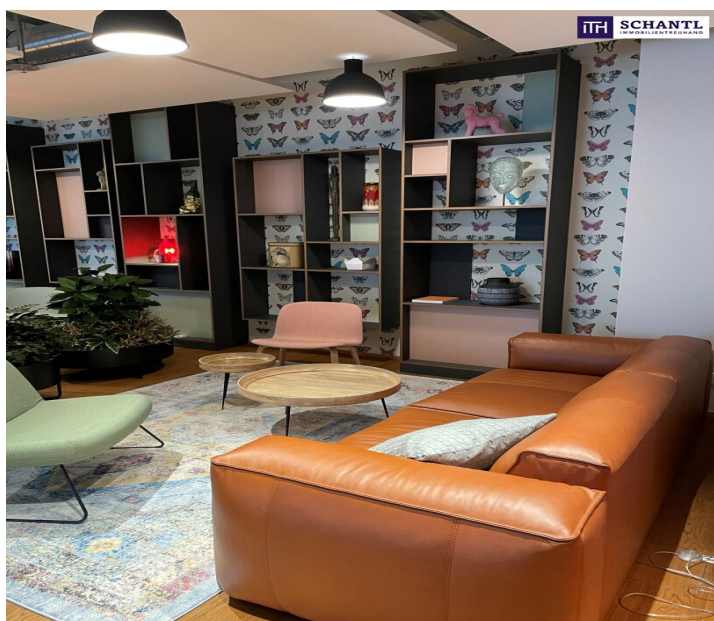
Maria Schantl, BA, MSc

Tel: +43 664 4244933

maria@schantl-ith.at

Nutzfläche: 17000m<sup>2</sup>

## ERSTKLASSIG! Top ausgestattetes und neuwertiges Büro/Praxis in zentraler TOP Lage im zehnten Bezirk in Wien!



ERSTKLASSIG! Top ausgestattetes und neuwertiges Büro/Praxis in zentraler TOP Lage im zehnten Bezirk in Wien!

myhive am Wienerberg | bringt für Sie Work und Life nachhaltig auf ca. 18.000 m<sup>2</sup> in Balance und ist ab Q4 2025 bezugsbereit.

myhive Offices bietet Büroflächen zur Miete, die genau Ihren Bedürfnissen entsprechen. Vom flexiblen Arbeitsplatz, den Sie Ihren täglich wechselnden Bedürfnissen anpassen können, über einen eigenen Schreibtisch im Gemeinschaftsbüro bis hin zu einem eigenen Büro in unseren Coworking-Bereichen, sowie maßgeschneiderte Großflächen mit individuellem Eingang für Ihr

Unternehmen mit einer Größe ab ca. 20 Mitarbeitern - finden Sie mit den Gewerberäumen der myhive Offices eine passende Lösung für Ihre persönlichen Bedürfnisse.

Damit steht dieser neuen Art von Bürogemeinschaft nichts mehr im Wege. Egal, ob Sie Arbeiten und Reisen miteinander verbinden wollen oder den Coworking-Platz als Netzbüro für sich nutzen wollen: Wir bieten die passenden Services.

Selbstverständlich verfügen alle unsere Bürogebäude über eine großartige Infrastruktur, sind technisch auf dem aktuellsten Stand und bieten von Wäschereiservices über Cafés und Restaurants bis hin zu Fitnesscentern zahlreiche Annehmlichkeiten!

HIGHLIGHTS:

Grüne Mietverträge

Verschiedenste Größen noch verfügbar in mehreren Etagen!

Flächen noch frei wählbar!

Noch ca. 17.000 m<sup>2</sup> verfügbar!

Ab einem Nettomietpreis von ? 17,50 pro m<sup>2</sup>

Energieeffizienz Klasse A

100 % Ökostrom

Grünfassaden

E-Auto/E-Fahrräder/E-Roller Sharing Programme

diverse Balkone und eine große Terrasse

Willkommen zu einem brandneuen Gefühl von Arbeit!

Worauf noch warten?

Vereinbaren Sie noch heute eine Besichtigung oder eine persönliche Beratung mit uns!

Sie wollen Ihre Immobilie verkaufen? Dann sind Sie bei uns goldrichtig! Wir sind gerne für Sie da und unterstützen Sie unverbindlich bei der Bewertung Ihrer Immobilie. Mit viel Sorgfalt stellen wir Ihnen alle wichtigen Informationen und Unterlagen zusammen, damit Sie die besten Entscheidungen treffen können.

In Kooperation mit unserer SFI Vermögenstreuhand begleiten wir Sie bei der Verwirklichung Ihres Traumobjekts und unterstützen Sie beim nachhaltigen Vermögensaufbau. Mit unseren erfahrenen Experten sorgen wir dafür, dass Sie die besten Konditionen erhalten ? damit Ihre Träume Wirklichkeit werden!

<http://www.schantl-ith.at> in Kooperation mit [www.sfi-invest.com](http://www.sfi-invest.com)

Die Angaben über das angebotene Objekt erfolgen mit der Sorgfalt eines ordentlichen Immobilienmaklers; für die Richtigkeit solcher Angaben, die auf Informationen der über das Objekt Verfügungsberechtigten beruhen, wird keine Gewähr geleistet!

Hinweis gemäß Energieausweisvorlagegesetz: Ein Energieausweis wurde vom Eigentümer bzw. Verkäufer, nach unserer Aufklärung über die generell geltende Vorlagepflicht, sowie Aufforderung zu seiner Erstellung noch nicht vorgelegt. Daher gilt zumindest eine dem Alter und der Art des Gebäudes entsprechende Gesamtenergieeffizienz als vereinbart. Wir übernehmen keinerlei Gewähr oder Haftung für die tatsächliche Energieeffizienz der angebotenen Immobilie. Wir weisen darauf hin, dass zwischen dem Vermittler und dem zu vermittelnden Dritten ein familiäres oder wirtschaftliches Naheverhältnis besteht.

Der Vermittler ist als Doppelmakler tätig. Infrastruktur / Entfernungen Gesundheit Arzt

## Eckdaten

Nutzungsart: Gewerbeimmobilie

Nutzfläche: 17000m<sup>2</sup>

## Preisinformationen

Mietpreis (warm): 22.4€

Nebenkosten: 4.9€

## Kontaktinformationen

Vorname: Maria

Nachname: Schantl, BA, MSc

Tel.: +43 664 4244933

E-Mail: maria@schantl-ith.at