



Oesterreich.Immobilien
Einfach suchen besser finden

Inserat ID: 186614

erstellt am : 23.11.2025

Objekttyp: 27

Vermarktungsart: Kauf

Gesamtkosten: 329000€

Straße:

1210 Wien

Wien Österreich

Kontaktinformationen:

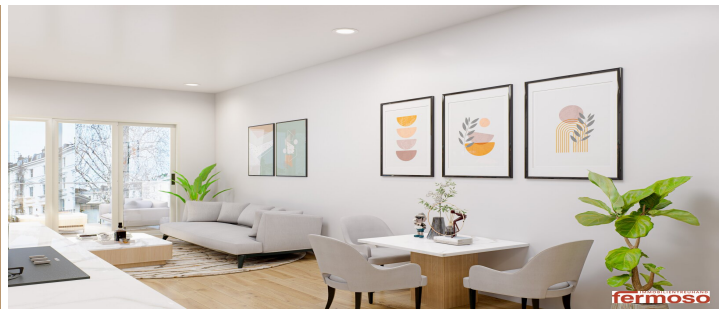
Dean Banovic

Tel: +43 676 9261 529

db@fermoso.at

Wohnfläche: 43.52m²

Donau Perle ? Wohnen am Park



Liebe Interessentin, lieber Interessent,
Willkommen in der Donauperle ? einem hochwertigen Neubauprojekt in der Bahnsteggasse 15, 1210 Wien. Diese attraktive 2-Zimmer-Wohnung überzeugt mit ca. 43,52 m² Wohnfläche und großzügigen Außenflächen von insgesamt rund 27,6 m² ? bestehend aus Loggia, Gartenterrasse und Garten.

Raumaufteilung (Top 03):

Vorraum: ca. 7,32 m²

Wohnküche: ca. 17,59 m²

Schlafzimmer: ca. 11,92 m²

Bad/WC: ca. 6,05 m²

Loggia: ca. 4,09 m²

Gartenterrasse: ca. 1,78 m²

Garten: ca. 10,85 m²

Ausstattung laut Bau- und Ausstattungsbeschreibung:

Fußbodenheizung & Deckenkühlung ? für ganzjährig angenehmes Raumklima

Böden: Parkett in den Wohnräumen, Feinsteinzeug in Bad und WC

Sanitärausstattung: Markenprodukte (z. B. Kaldewei, Laufen, Hansgrohe), bodengleiche Dusche mit Echtglas-Trennwand, Handtuchheizkörper

Fenster: 3-fach verglaste Kunststoff-Alu-Fenster mit außenliegendem, elektrischem Raffstore

Sicherheit: Einbruchshemmende Sicherheitstüren WK III, Video-Gegensprechanlage

Außenflächen: Feinsteinzeugbelag (60x60 cm) auf Stelzlagern

Internet & TV: Glasfaseranschluss, Multimediodosen in allen Wohnräumen

Haus & Anlage: Photovoltaikanlage am Dach, Lift, Tiefgarage, Fahrrad- und Kinderwagenraum, Kleinkinderspielfeld

Lage ? Floridsdorf / Nähe Donauinsel: Die Donauinsel liegt in attraktiver Wohnlage, nur wenige Minuten von der Alten Donau und der Donauinsel entfernt ? Wiens beliebtestem Freizeit- und Erholungsgebiet. Nahversorgung, Schulen, Ärzte und Gastronomie befinden sich in unmittelbarer Umgebung. Durch Bus, Straßenbahn und die nahegelegene U6-Station Floridsdorf sind Sie bestens an das Stadtzentrum angebunden, die A22 erreichen Sie in wenigen Minuten. Eine moderne 2-Zimmer-Wohnung mit Loggia, Gartenterrasse und Garten, die sowohl für

Eigennutzer als auch für Anleger ideal geeignet ist. Die Kombination aus hochwertiger Ausstattung, durchdachtem Grundriss und attraktiver Lage macht diese Immobilie zu einer echten Wohnperle. 24 Stunden erreichbar, 7 Tage die WocheDean Banovic? db@fermoso.at? +43 676 926 1529Noch nichts gefunden? Wir informieren Sie über geeignete Immobilienangebote noch vor allen anderen.Legen Sie jetzt Ihren individuellen Suchagenten unter folgendem Link an. Wir schicken Ihnen passende Immobilien exklusiv vorab zu.Suchagent anlegen - <https://fermoso-immobilientreuhand.service.immo/registrieren/de>
Wir weisen darauf hin, dass zwischen dem Vermittler und dem zu vermittelnden Dritten ein familiäres oder wirtschaftliches Naheverhältnis besteht.
Der Vermittler ist als Doppelmakler tätig.Infrastruktur / EntfernungenGesundheitArzt

Eckdaten

Wohnfläche: 43.52m²

Zimmer: 2

Bäder: 1

Nutzungsart: Privatimmobilie

hwbwert: 31.9m²

hwbklasse: Bm²

fgeewert: 0.67m²

fgeeklasse: A+m²

Preisinformationen

Kaufpreis: 329000€

Kontaktinformationen

Vorname: Dean

Nachname: Banovic

Tel.: +43 676 9261 529

E-Mail: db@fermoso.at