



Oesterreich.Immobilien
Einfach suchen besser finden

Inserat ID: 144095

erstellt am : 16.04.2025

Objekttyp: 38

Vermarktungsart: Kauf

Gesamtkosten: 1800000€

Straße:

1220 Wien

Wien Österreich

Nutzfläche: 427.5m²

Grundfläche: 449m²

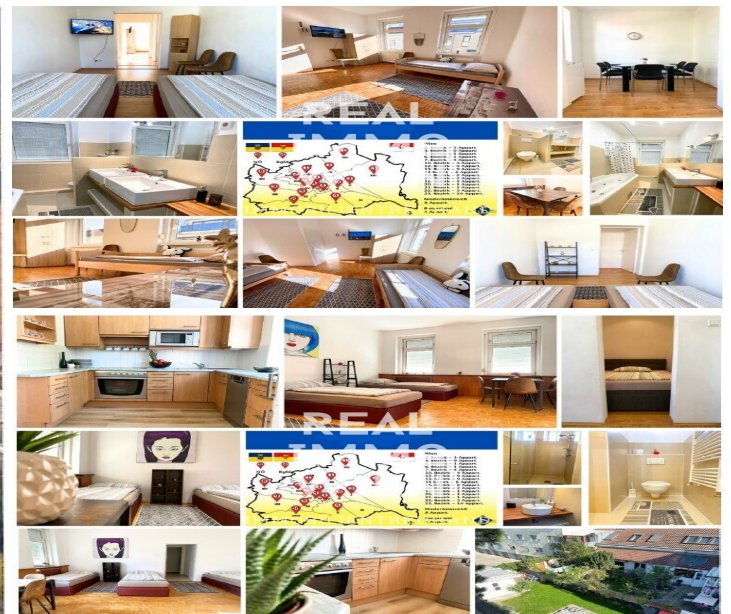
Kontaktinformationen:

Realimmo

Tel: +43 664 486 04 98

vettas@realimmo.wien

@ZINSHAUS ZUM VERKAUFEN IM 22. BEZIRK!!!@



Willkommen in Ihrem neuen Zuhause, einem beeindruckenden Zinshaus / Renditeobjekt in einer der begehrtesten Wohngegenden Wiens - 1220 Wien. Mit einer Fläche von 427,5m² bietet diese Immobilie nicht nur großzügigen Platz für Wohnen und Arbeiten, sondern auch eine attraktive Rendite für Investoren.

Das Haus hat insgesamt 6 Wohneinheiten.

Top1 mit ca. 40m²

Top 2 mit ca. 73m²

Top2b mit ca. 70m²

Top 3 mit ca. 41m²
Top 4 mit ca. 72,5m²
Top 5 mit ca. 131m²

Wohnnutzfläche von ca. 427,5m²

Die Verkehrsanbindung ist hier optimal, mit mehreren Bushaltestellen, U-Bahn-Stationen, Straßenbahnen und einem Bahnhof in unmittelbarer Nähe. So gelangen Sie schnell und unkompliziert in alle Teile der Stadt. Auch für Pendler ist diese Lage ideal, da der Bahnhof nur wenige Minuten entfernt ist.

Für alle wichtigen Dinge des täglichen Bedarfs finden Sie in der Nähe der Immobilie alles, was Sie brauchen. Ärzte, Apotheken, Schulen, Kindergärten, Universitäten, Höhere Schulen, Supermärkte, Bäckereien und Einkaufszentren sind nur einen kurzen Spaziergang entfernt. Sie müssen also nie weit fahren, um alles zu bekommen, was Sie brauchen.

Diese Immobilie bietet nicht nur ein komfortables Zuhause, sondern auch eine großartige Investitionsmöglichkeit. Mit der steigenden Nachfrage nach Wohnraum in dieser Gegend und der attraktiven Rendite, die Sie als Investor erzielen können, ist diese Immobilie eine sichere und lohnende Investition.

Zögern Sie also nicht länger und sichern Sie sich noch heute Ihr Stück vom Wiener Immobilienmarkt. Eine einzigartige Kombination aus Komfort, Lage und Rendite macht dieses Zinshaus / Renditeobjekt zu einem wahren Juwel in 1220 Wien. Kommen Sie und entdecken Sie Ihr neues Zuhause oder Ihre neue Investitionsmöglichkeit - Sie werden es nicht bereuen. Kontaktieren Sie uns noch heute, um weitere Informationen zu erhalten und eine Besichtigung zu vereinbaren. Wir freuen uns darauf, Sie in Ihrem neuen Zuhause willkommen zu heißen.

Der Vermittler ist als Doppelmakler tätig. Infrastruktur / Entfernungen
Gesundheit
Arzt <500m
Apotheke <500m
Klinik <2.500m
Krankenhaus <3.500m
Kinder <500m
Schulen
Schule <500m
Kindergarten <500m
Universität <1.000m
Höhere Schule <500m
Nahversorgung
Supermarkt <500m
Bäckerei <500m
Einkaufszentrum <1.000m
Sonstige
Geldautomat <500m
Bank <500m
Post <500m
Polizei <1.000m
Verkehr
Bus <500m
U-Bahn <500m
Straßenbahn <500m
Bahnhof <500m
Autobahnanschluss <2.000m
Angaben Entfernung Luftlinie / Quelle: OpenStreetMap

Eckdaten

Grundfläche: 449m²

Nutzfläche: 427.5m²

Nutzungsart: Privatimmobilie

Heizungsart: Etage

Befeuerung: Gas,

hwbwert: 164.16m²

hwbklasse: Em²

fgeewert: 2.5m²

fgeeklasse: Dm²

Preisinformationen

Kaufpreis: 1800000€

Kontaktinformationen

Nachname: Realimmo

Tel.: +43 664 486 04 98

E-Mail: vettas@realimmo.wien