

Inserat ID: 136068

erstellt am : 14.03.2025

Objekttyp: 27

Vermarktungsart: Kauf

Gesamtkosten: 264000€

Straße: Arndtstraße

1120 Wien

Wien Österreich

Kontaktinformationen:

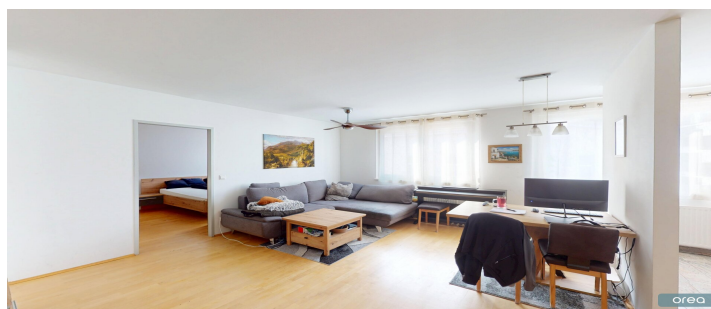
orea | Eigentum

Tel:

eigentum@orea-home.com

Wohnfläche: 54.7m²

orea | Anlegerhit: Wunderschöne 2-Zimmer Wohnung mit sehr guter Anbindung | A53



Vermietet bis Juli 2028.

Diese wunderschöne Neubauwohnung beeindruckt durch ihre intelligente Raumaufteilung, mit einem offenen Wohn- und Essbereich, der kulinarische Genüsse und geselliges Beisammensein perfekt verbindet. Die großen Fenster sorgen für eine helle und einladende Atmosphäre, die zum Wohlfühlen einlädt.

Die Wohnung liegt zudem in unmittelbarer Nähe zur U-Bahn Station Längenfeldgasse (U4, U6). Einkaufsmöglichkeiten, Restaurants, Cafés und Parks sind bequem zu Fuß erreichbar. Die

hervorragende Anbindung an den öffentlichen Nahverkehr ermöglicht es, die Stadt ohne Auto zu erkunden.

Die Wohnung ist derzeit bis 31.07.2028 vermietet und erwirtschaftet eine Nettomiete von 595,90 ?.

Ein vermieteter Parkplatz ist für 24.000 ? optional erhältlich und ergänzt das Angebot ideal als zusätzliches Investment mit laufenden Einnahmen.

Lage:

Der 12. Bezirk Meidling ist ein sehr abwechslungsreicher und interkultureller Bezirk mit einem guten Mix aus Stadt und Land.

Hier hat man eine vielseitige Anbindung an das öffentliche Verkehrsnetz mit den U-Bahnlinien U4 und U6, sowie eine Anbindung an das S-Bahnnetz.

Die Meidlinger Hauptstraße ist eine beliebte und vielseitige Einkaufsmöglichkeit. Eine der bekanntesten Sehenswürdigkeiten des 12. Bezirks ist das Schloss Hetzendorf, wo heute die gleichnamige Modeschule ihren Sitz hat.

Infrastruktur / Entfernungen

Gesundheit	Arzt	<250m
Apotheke		<250m
Klinik		<500m
Krankenhaus		<1.500m
Kinder		
Schulen	Schule	<250m
Kindergarten		<500m
Universität		<250m
Höhere Schule		<750m
Nahversorgung	Supermarkt	<250m
Bäckerei		
Einkaufszentrum		<500m
Sonstige	Geldautomat	<500m
Bank		
Post		<500m
Polizei		<500m
Verkehr	Bus	<250m
U-Bahn		
Straßenbahn		<500m
Bahnhof		<250m
Autobahnanschluss		
Angaben	Entfernung Luftlinie / Quelle: OpenStreetMap	

Eckdaten

Wohnfläche: 54.7m²

Zimmer: 2

Bäder: 1

Nutzungsart: Privatimmobilie

Heizungsart: Zentral

Befeuerung: Gas,

hwbwert: 43m²

hwbklasse: Bm²

Preisinformationen

Kaufpreis: 264000€

Nebenkosten: 118.67€

Kontaktinformationen

Vorname: orea

Nachname: | Eigentum

E-Mail: eigentum@orea-home.com