



Inserat ID: 60157

erstellt am : 07.05.2024

Objekttyp: 31

Vermarktungsart:Miete

Gesamtkosten:3951.67€

Straße:

1150 Wien

Wien Österreich

Kontaktinformationen:

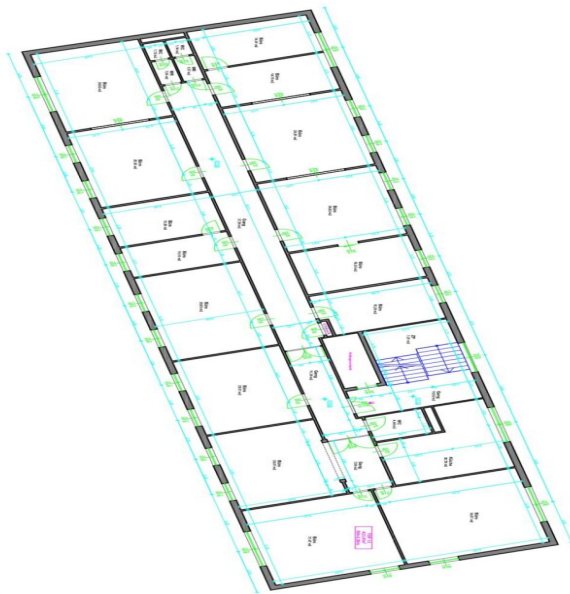
Cihad Erdem

Tel: +43 660 1453601

office@realhome-immobilien.at

Nutzfläche: 423m²

Büro - Ordination! Flexible Liegenschaft mit sehr gute öffentliche Anbindung!



REAL HOME



REAL HOME

Zur Anmietung steht eine großflächige Bürofläche in zentraler Lage des 15. Bezirks in Wien zur Verfügung. Die Liegenschaft befindet sich in unmittelbarer Nähe zu öffentlichen Verkehrsmitteln und ist somit optimal erreichbar.

Das Objekt erstreckt sich auf ca. 423m² und bietet eine vielfältige Raumauswahl von ca. 15m² bis 35m² pro Büro. Insgesamt stehen 14-15 Bürozimmer zur Verfügung, die genügend Platz für unterschiedliche Arbeitsbereiche bieten. Zusätzlich sind drei separate Toiletten und eine Küche vorhanden.

Die Immobilie befindet sich im 2. Liftstock, ist lichtdurchflutet und eignet sich als Anmietung für Büro oder Ordination.

Die Mietdauer beträgt 10 Jahre und kann nach individuellen Wünschen und Bedürfnissen angepasst werden. Wir sind offen für detaillierte Gespräche und besprechen gerne weitere spezifische Anforderungen.

Diese Bürofläche eignet sich ideal für Unternehmen, die eine zentral gelegene und gut angebundene Location suchen. Mit ihrer großzügigen Fläche und der flexiblen Raumaufteilung bietet sie vielfältige Möglichkeiten zur individuellen Gestaltung und Anpassung.

Kontaktieren Sie uns gerne für weitere Informationen, Besichtigungen oder um Ihre persönlichen Anforderungen zu besprechen. Wir stehen Ihnen jederzeit zur Verfügung, um Ihnen bei Ihrer Suche nach einer idealen Bürofläche zu unterstützen.

Nähere Auskünfte und verbindliche Besichtigungstermine sind jederzeit möglich.

Wir freuen uns auf Ihre Anfrage!

Ihr Ansprechpartner:

Cihad Erdem

Telefonnummer: 06601453601

E-Mail: office@realhome-immobilien.at

Adresse: Leopold-Ungar-Platz 2, 1190 Wien

Bitte beachten Sie, dass alle Angaben ohne Gewähr sind und ausschließlich auf Informationen basieren, die uns von unserem Auftraggeber zur Verfügung gestellt wurden. Wir übernehmen keine Gewähr für die Vollständigkeit, Richtigkeit und Aktualität dieser Angaben. Änderungen, Tippfehler und Irrtümer vorbehalten!

Die online gestellten Bilder dienen als Schaubilder des Projektes. Bitte beachten Sie, dass die Abbildungen möglicherweise aufpreispflichtige Bau- und Ausstattungsmerkmale enthalten. Gerne beraten wir Sie über individuelle Möglichkeiten zur Komplettierung. Für Informationen und Onlinebilder übernehmen wir keine Haftung und stellen keine Gewähr.

Hinweis gemäß Energieausweisvorlagegesetz: Ein Energieausweis wurde vom Eigentümer bzw. Verkäufer, nach unserer Aufklärung über die generell geltende Vorlagepflicht, sowie Aufforderung zu seiner Erstellung noch nicht vorgelegt. Daher gilt zumindest eine dem Alter und der Art des Gebäudes entsprechende Gesamtenergieeffizienz als vereinbart. Wir übernehmen keinerlei Gewähr oder Haftung für die tatsächliche Energieeffizienz der angebotenen Immobilie.

Wir weisen darauf hin, dass zwischen dem Vermittler und dem zu vermittelnden Dritten ein familiäres oder wirtschaftliches Naheverhältnis besteht.

Der Vermittler ist als Doppelmakler tätig. Infrastruktur / Entfernungen

<500m Apotheke <500m Klinik <500m Krankenhaus <2.000m Kinder

< Schulen Schule <500m Kindergarten <500m Universität <1.000m Höhere

Schule <1.500m Nahversorgung Supermarkt <500m Bäckerei

<500m Einkaufszentrum <500m Sonstige Geldautomat <500m Bank

<500m Post <500m Polizei <500m Verkehr Bus <500m U-Bahn

<500m Straßenbahn <500m Bahnhof <500m Autobahnanschluss

<5.000m Angaben Entfernung Luftlinie / Quelle: OpenStreetMap

Eckdaten

Nutzfläche: 423m²

Nutzungsart: Gewerbeimmobilie

Heizungsart: Fern

Befeuierung: Fern,

Preisinformationen

Mietpreis (warm): 3951.67€

Nebenkosten: 864.59€

Kontaktinformationen

Vorname: Cihad

Nachname: Erdem

Tel.: +43 660 1453601

E-Mail: office@realhome-immobilien.at