



Oesterreich.Immobilien
Einfach suchen besser finden

Inserat ID: 190213

erstellt am : 13.12.2025

Objekttyp: 27

Vermarktungsart: Kauf

Gesamtkosten: 266980€

Straße:

8570 Voitsberg

Steiermark Österreich

Kontaktinformationen:

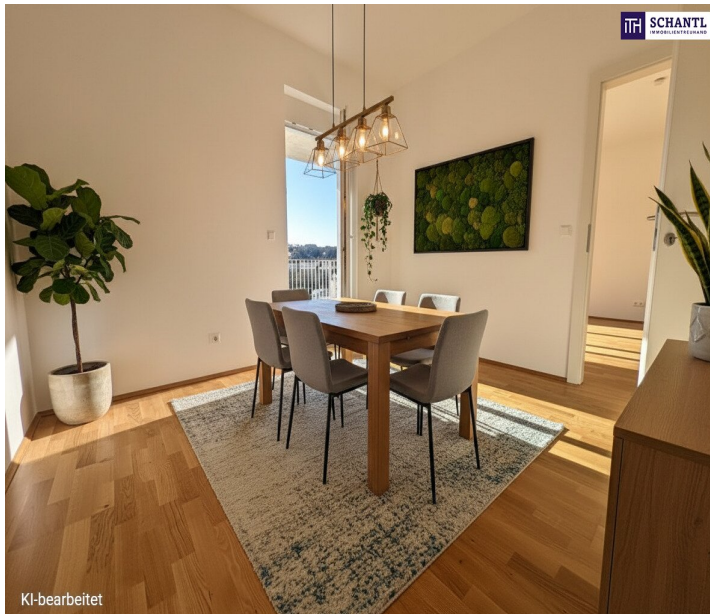
Patrick Hrauda, BA

Tel: +43 676 3330356

patrick.hrauda@schantl-ith.at

Wohnfläche: 69.89m²

Südsonne. Raumharmonie. Heimkommen. | Ihr Zuhause mit Gefühl.



Südsonne. Raumharmonie. Heimkommen. | Ihr Zuhause mit Gefühl.

Sonnige 3-Zimmer-Wohnung mit Südbalkon & Weitblick ? die letzte verfügbare Einheit in dieser Höhe!

Diese Wohnung ist mehr als ein Grundriss ? sie ist ein Gefühl. Ein Zuhause, das sich mit dem ersten Schritt öffnet, vom Sonnenlicht durchflutet wird und Ihnen zeigt, wie schön Wohnen sein kann. Als letzte verfügbare Wohnung in dieser Etage trägt sie einen besonderen Charakter: ein

seltenes Stück Wohnqualität, das so kaum mehr zu finden ist.

Der großzügige Südbalkon lässt den Tag golden beginnen und begleitet Sie bis weit in den Nachmittag. Die Aussicht schenkt Weite, das Raumgefühl schenkt Atem ? und der offene Wohn-Essbereich wird zu einem Ort, an dem Alltag in Leichtigkeit übergeht. Drei Zimmer schaffen Möglichkeiten: für Rückzug, für Leben, für alles, was Wohnen bedeutet.

Ihre Highlights

- ? 69,89 m² Wohnfläche + 22,50 m² sonnenverwöhnter Südbalkon
- ? Weite, Licht und ein Ausblick, der das Herz öffnet
- ? Offener Wohn-/Ess-/Kochbereich (22,43 m²) mit Zugang ins Freie
- ? Drei vielseitige Zimmer ? Raum für Leben in all seinen Formen
- ? Tageslichtbad mit Fenster & Badewanne
- ? Separates WC und praktischer Abstellraum
- ? Moderner, kraftvoller Grundriss ? ideal für Eigennutzer und Anleger
- ? Exklusive Chance: die letzte verfügbare Wohnung in dieser Höhe

Raumaufteilung

- Vorraum: 4,52 m²
- WC separat: 1,61 m²
- Abstellraum: 1,79 m²
- Badezimmer (mit Fenster & Badewanne): 5,74 m²
- Kochen/Essen/Wohnen: 22,43 m²
- Zimmer 1: 10,49 m²
- Zimmer 2: 11,11 m²
- Zimmer 3: 12,20 m²
- Balkon: 22,50 m²

Wohngefühl, das bleibt

Diese Wohnung verbindet Licht und Raum zu einem Wohnmoment, der jeden Tag ein kleines bisschen schöner wirken lässt. Ideal für all jene, die ein Zuhause suchen, das sich warm anfühlt ? und für Anleger, die auf stabile Nachfrage und langlebige Qualität setzen. Ein Ort, der ankommt. Ein Ort, der bleibt.

Lage ? dort, wo der Alltag leicht wird

Zentral, sonnig und dennoch angenehm ruhig: Hier wohnen Sie in einer Umgebung, die Wege kurz hält und das Leben entspannt. Nahversorger, Schulen, Cafés und der Bahnhof sind bequem erreichbar ? perfekt für Pendler und Menschen, die Mobilität schätzen.

Ideal für

- Eigennutzer, die Raum, Licht und einen besonderen Blick lieben.
- Anleger, die auf ein wertbeständiges Wohnobjekt mit hervorragender Vermietbarkeit setzen.

Eine Wohnung wie ein Sonnenstrahl ? und nur noch einmal verfügbar. Jetzt ist der richtige Moment.

Worauf noch warten?

Vereinbaren Sie noch heute eine Besichtigung oder eine persönliche Beratung mit uns!

Sie wollen Ihre Immobilie verkaufen? Dann sind Sie bei uns goldrichtig!

Wir sind gerne für Sie da und unterstützen Sie unverbindlich bei der Bewertung Ihrer Immobilie. Mit viel Sorgfalt stellen wir Ihnen alle wichtigen Informationen und Unterlagen zusammen, damit Sie die besten Entscheidungen treffen können.

In Kooperation mit unserer SFI Vermögenstreuhand begleiten wir Sie bei der Verwirklichung Ihres Traumobjekts und unterstützen Sie beim nachhaltigen Vermögensaufbau. Mit unseren erfahrenen Experten sorgen wir dafür, dass Sie die besten Konditionen erhalten ? damit Ihre Träume Wirklichkeit werden!

<http://www.schantl-ith.at> in Kooperation mit www.sfi-invest.com

Die Angaben über das angebotene Objekt erfolgen mit der Sorgfalt eines ordentlichen Immobilienmaklers; für die Richtigkeit solcher Angaben, die auf Informationen der über das Objekt Verfügungsberechtigten beruhen, wird keine Gewähr geleistet!

Infrastruktur /
Entfernungen
Gesundheit
Arzt < 500m
Apotheke < 1.000m
Klinik < 3.500m
Krankenhaus < 1.500m
Kinder < Schulen
Schule < 500m
Kindergarten < 1.000m
Nahversorgung
Supermarkt < 500m
Bäckerei < 500m
Einkaufszentrum < 500m
Sonstige
Geldautomat < 500m
Bank < 500m
Post < 500m
Polizei < 500m
Verkehr
Bus < 500m
Bahnhof < 500m
Autobahnanschluss < 10.000m
Angaben Entfernung Luftlinie / Quelle:
OpenStreetMap

Eckdaten

Wohnfläche: 69.89m²

Zimmer: 4

Bäder: 1

Nutzungsart: Privatimmobilie

Befeuernng: Fern,

hwbwert: 44.1m²

hwbklassse: Bm²

fgeewert: 0.81m²

fgeeklasse: Am²

Preisinformationen

Kaufpreis: 266980€

Nebenkosten: 269.08€

Kontaktinformationen

Vorname: Patrick

Nachname: Hrauda, BA

Tel.: +43 676 3330356

E-Mail: patrick.hrauda@schantl-ith.at