



Oesterreich.Immobilien
Einfach suchen besser finden

Inserat ID: 127014

erstellt am : 07.02.2025

Objekttyp: 11

Vermarktungsart: Kauf

Gesamtkosten: 425000€

Straße:

8570 Voitsberg

Steiermark Österreich

Kontaktinformationen:

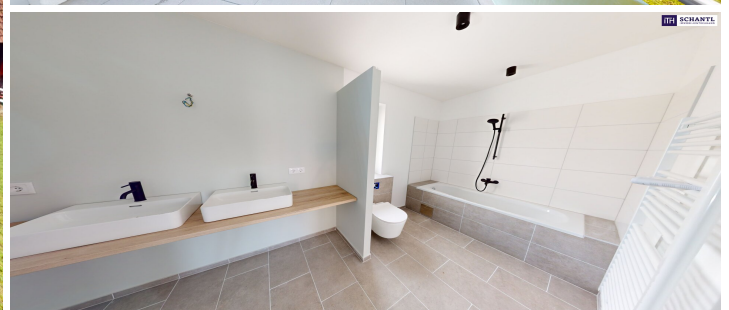
Patrick Hrauda, BA

Tel: +43 676 333 03 56

patrick.hrauda@schantl-ith.at

Wohnfläche: 119.62m²

**Erstbezug! Provisionsfrei! Dein Traumhaus wartet!
Modernes Reihenhaus mit 5 lichtdurchfluteten
Zimmern, Balkon, Terrasse und Garten im Herzen von
Voitsberg ? nur 30 Minuten von Graz! Gleich
anfragen!**



**Erstbezug! Provisionsfrei! Dein Traumhaus wartet! Modernes Reihenhaus mit 5 lichtdurchfluteten
Zimmern, Balkon, Terrasse und Garten im Herzen von Voitsberg ? nur 30 Minuten von Graz! Gleich
anfragen!**

Hier geht's zum 360°-Rundgang

Dieses traumhafte Reihenhaus ist eines von insgesamt 6 sonnigen Reihenhäusern. Es besticht durch die ultimativ-zentrale Lage (gleich beim Hauptplatz + Burgblick!), die ideale Raumaufteilung (riesiges Wohn/Esszimmer, 2 Badezimmer etc.) sowie die hochwertige Ausstattung (Fußbodenheizung, Parkettboden in Landhausdiele etc.).

Besichtigung jedes einzelnen der 6 Reihenhäuser möglich!!

HIGHLIGHTS

- Helle lichtdurchflutete Räume
- Ideale Aufteilung auf ca. 118 m²
- Ausreichend Platz für die gesamte Familie
- Riesiges Wohn/Esszimmer mit Terrassenzugang
- Hochwertige Ausstattung (Landhausdiele, Fußbodenheizung etc.)
- TOP-Lage mitten in Voitsberg
- Sonnenbalkon mit Burgblick
- Traumgarten auf über 67 m²
- Parkplatz vor dem Haus
- Leerverrohrung für E-Autoanschluss

FACTS

- Tolles ziegelmassiv Reihenhaus mit 5 hellen Räumen
- Auf 2 traumhaften Etagen mit ca. 118 m²
- Plus sonnigen Balkon & Terrasse
- Herrlicher Garten mit rund 67 m²
- elektrische Rolläden im gesamten Haus
- Eigener Parkplatz vor dem Haus

Da das Projekt noch nicht fertig gestellt ist, wurden für eine bessere Veranschaulichung Symbolbilder verwendet.

Bitte beachten Sie die weiteren verfügbaren Einheiten in diesem traumhaften Projekt:

Reihenhäuser:

Bezeichnung
Geschoss
WFL
m²
Zimmer
Terrasse/
Balkon m²
Garten
m²
Preis

Haus 1
Haus
119,62
5
39,88
189,57
? 430 000,00

Haus 2
Haus
119,62
5
37,39
74,92
? 415 000,00

Haus 3
Haus
119,62
5
39,05
67,78
? 415 000,00

Haus 4
Haus
119,62
5
37,4
79,47

? 415 000,00

Haus 5

Haus

119,62

5

39,05

76,47

? 415 000,00

Haus 6

Haus

119,62

5

39,05

212,76

? 430 000,00

Wohnungen:

Bezeichnung

Geschoss

WFL

m²

Zimmer

Terrasse/

Balkon m²

Garten

m²

Preis

Top 1

EG

84,91

4

28,68

20,53

? 325 000,00

Top 2

EG

73,93

3
18,78
36,09
? 285 000,00

Top 3
EG
45,80
2
19,58
37,55
? 185 000,00

Top 4
EG
56,13
2
23,74
44,36
? 220 000,00

Top 5
EG
74,50
3
23,70
44,92
verkauft

Top 6
EG
84,90
4
28,73
57,30
? 325 000,00

Top 7
1. OG
87,03
4
28,68
-
? 310 000,00

Top 8
1. OG

52,75
2
19,25
-
? 195 000,00

Top 9
1. OG
62,69
2
25,85
-
verkauft

Top 10
1. OG
62,69
3
25,85
-
verkauft

Top 11
1. OG
52,95
2
19,22
-
? 190 000,00

Top 12
1. OG
87,03
4
28,73
-
verkauft

Top 13
DG
135,20
4
166,60
-
? 640 000,00

Top 14

DG
135,16
4
166,60
-
? 640 000,00

Gerne unterstützen wir Sie auch bei Finanzierungswünschen Ihrer neuen Immobilie!

Worauf noch warten?

Vereinbaren Sie noch heute eine Besichtigung oder eine persönliche Beratung mit uns!
Sie wollen Ihre Immobilie verkaufen? Dann sind Sie bei uns goldrichtig!

Wir sind gerne für Sie da und unterstützen Sie unverbindlich bei der Bewertung Ihrer Immobilie. Mit viel Sorgfalt stellen wir Ihnen alle wichtigen Informationen und Unterlagen zusammen, damit Sie die besten Entscheidungen treffen können.

In Kooperation mit unserer SFI Vermögenstreuhand begleiten wir Sie bei der Verwirklichung Ihres Traumobjekts und unterstützen Sie beim nachhaltigen Vermögensaufbau. Mit unseren erfahrenen Experten sorgen wir dafür, dass Sie die besten Konditionen erhalten ? damit Ihre Träume Wirklichkeit werden!

<http://www.schantl-ith.at> in Kooperation mit www.sfi-invest.com

Wir weisen darauf hin, dass zwischen dem Vermittler und dem zu vermittelnden Dritten ein familiäres oder wirtschaftliches Naheverhältnis besteht. Infrastruktur / Entfernungen
Gesundheit
Arzt <500m
Apotheke <500m
Klinik <3.500m
Krankenhaus <1.500m
Kinder <500m
Schulen
Schule <500m
Kindergarten <500m
Nahversorgung
Supermarkt <500m
Bäckerei <500m
Einkaufszentrum <500m
Sonstige
Geldautomat <500m
Bank <500m
Post <500m
Polizei <500m
Verkehr
Bus <500m
Bahnhof <1.000m
Autobahnanschluss <10.000m
Angaben Entfernung Luftlinie / Quelle: OpenStreetMap

Eckdaten

Wohnfläche: 119.62m²

Zimmer: 5

Bäder: 2

Nutzungsart: Haus

Heizungsart: Fern

hwbwert: 33m²

hwbklasse: Bm²

fgeewert: 0.69m²

fgeeklasse: A+m²

Preisinformationen

Kaufpreis: 425000€

Kontaktinformationen

Vorname: Patrick

Nachname: Hrauda, BA

Tel.: +43 676 333 03 56

E-Mail: patrick.hrauda@schantl-ith.at