

Inserat ID: 189158

erstellt am : 30.11.2025

Objekttyp: 36

Vermarktungsart:Miete

Gesamtkosten:4094.74€

Straße:

4050 Traun

Oberösterreich Österreich

Kontaktinformationen:

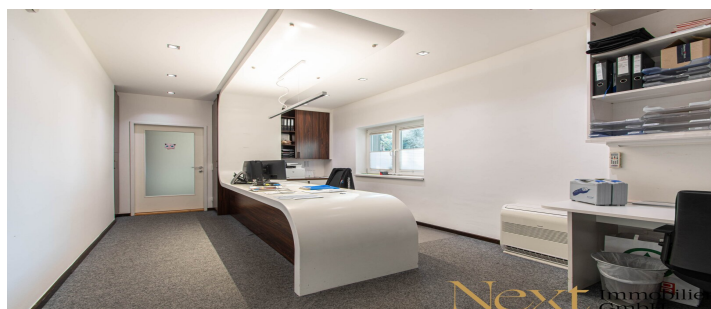
Reinhard Reichenberger

Tel: +43 664 401 98 87

reichenberger@nextimmobilien.at

Nutzfläche: 444.6m²

Gewerbeliegenschaft (Widmung M) mit flexiblen Büro-/Lagerflächen & 30 Parkplätzen in Traun zu vermieten!



Gewerbeliegenschaft (Widmung M) mit Büro- /Lagerflächen und ausreichend Parkplätzen in Traun zu vermieten!

Diese Liegenschaft erstreckt sich über eine Grundstücksfläche von ca. 1.516m² und befindet sich in einer verkehrstechnisch optimalen Lage in Traun. Das Objekt überzeugt durch seine gute Sichtbarkeit, ausgezeichnete Verkehrsanbindung und zahlreiche Parkmöglichkeiten.

Das Gebäude selbst bietet vielfältig nutzbare Flächen:- Erdgeschoss: ca. 222m² (Büro- & Lagerflächen), Deckenhöhe ca. 2,56m- Untergeschoss: ca. 222,66m² (Lagerflächen), Deckenhöhe ca. 2,38m bis ca. 2,92m (Unterzug ca. 2,63m)

Eine Anlieferung im Hof über eine Rampe ist problemlos möglich. Zusätzlich ist ein Rolltor mit einer

Höhe von ca. 2,39m und einer Breite von ca. 1,96m vorhanden, was eine komfortable Anlieferung und Nutzung der Lagerflächen erleichtert. Die Liegenschaft verfügt über eine aufrechte Betriebsanlagengenehmigung.

Ausstattung & Highlights:-Lastenlift (ca. 1,86 m tief x 1,61 m breit ? derzeit nicht funktionsfähig)-Serverraum im Keller-Teeküche und Sanitäranlagen (inkl. Dusche im UG)-Elektrotankstelle vorhanden-PV-Anlage (Photovoltaik) mit ca. 20 kW zur Eigennutzung-Glasfaseranschluss mit CAT7-Verkabelung-Überwachungskamera vorhanden-Heizung & Kühlung über Fancoils-Teilweise Klimatisierung-Büroflächen teilmöbliert Dank der Top-Sichtlage bietet die Immobilie eine hervorragende Präsenz und Erreichbarkeit. Öffentliche Verkehrsmittel, insbesondere eine Bushaltestelle direkt vor dem Gebäude, sorgen für eine optimale Anbindung. Die Verkehrsanbindung an die Städte Linz, Wels und die umliegenden Gemeinden ist ausgezeichnet und gewährleistet eine schnelle Erreichbarkeit sowohl für Mitarbeiter als auch für Kunden.

Die Liegenschaft befindet sich in einer Sicherheitszone der Luftfahrt sowie in der Randzone eines Wasserschongebietes.

KONDITIONEN:- Mietkosten monatl. netto (Büro & Lager): ? 7,31/m² zzgl. 20% USt- Betriebskosten-Akonto monatl. netto: ? 1,90/m² zzgl. 20% USt= GESAMTMIETE monatl. netto: ? 4.094,74 zzgl. 20% USt (inkl. Betriebskosten; exkl. Heizung und Strom)

Ergänzt wird das Angebot durch großzügige Außenflächen, die ausreichend Parkplätze und Freiflächen bieten. Insgesamt können bei Bedarf etwa 30 Stellplätze angemietet werden.-

Mietkosten monatl. netto (Stellplätze): ? 25,00/Stellplatz zzgl. 20% USt

Widmung: M - Gemischtes Baugebiet

Wir freuen uns auf Ihre Anfrage!

Entdecken Sie dieses und weitere spannende Immobilienangebote auf unserer Homepage unter www.nextimmobilien.at! Unverbindliches, freibleibendes Angebot. Informationen nach bestem Wissen und Gewissen vom Abgeber erhalten - für die Richtigkeit wird keine Haftung übernommen. Mündliche Nebenabreden zum angebotenen Objekt bedürfen zu ihrer Wirksamkeit der Schriftform. Für sämtliche behördliche Genehmigungen und Auflagen hat die MieterIn selbst Sorge zu tragen. Irrtümer, Druckfehler und Änderungen vorbehalten. Besichtigungen und Beratungen erfolgen kostenlos, lediglich im Falle einer erfolgreichen Vermittlungstätigkeit ist die gesetzliche bzw. angeführte Provision in Höhe von 3 Bruttomonatsmieten zzgl. 20% USt. oder 3% des Kaufpreises zzgl. 20% USt. zur Zahlung fällig. Der Vermittler ist als Doppelmakler tätig. Es besteht zwischen der VermittlerIn und der AbgeberIn ein wirtschaftliches Naheverhältnis. Information zum Datenschutz unter www.nextimmobilien.at/datenschutz Infrastruktur / Entfernungen Gesundheit Arzt

Eckdaten

Nutzungsart: Gewerbeimmobilie

Nutzfläche: 444.6m²

hwbwert: 108.2m²

hwbklasse: Dm²

Preisinformationen

Mietpreis (warm): 4094.74€

Nebenkosten: 844.74€

Kontaktinformationen

Vorname: Reinhard

Nachname: Reichenberger

Tel.: +43 664 401 98 87

E-Mail: reichenberger@nextimmobilien.at