

Inserat ID: 54873

erstellt am : 14.04.2024

Objekttyp: 32

Vermarktungsart:Miete

Gesamtkosten:€

Straße: Stublerfeld

6123 Terfens

Tirol Österreich

Kontaktinformationen:

Georg Trutschnig-Rinner

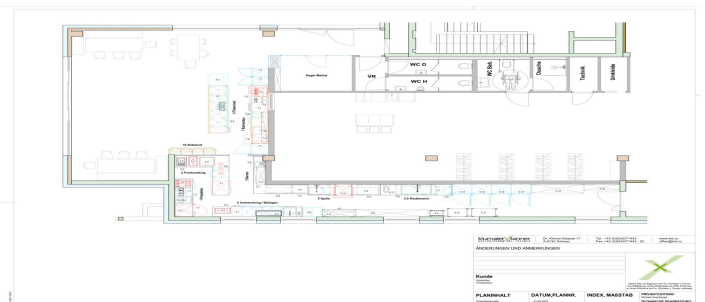
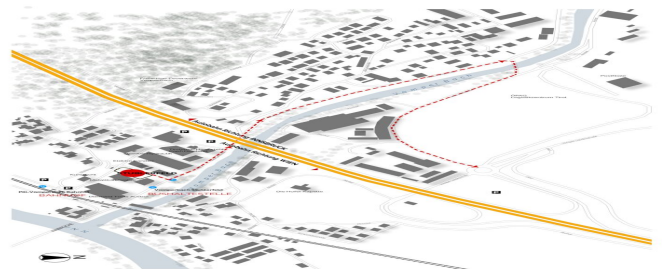
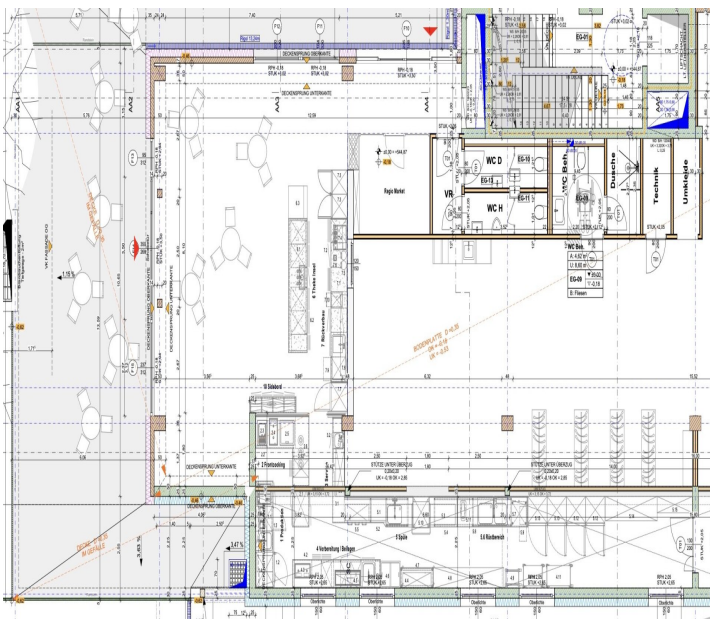
Tel:

georg@lighthouse-immo.at

Nutzfläche: 180m²

Grundfläche: 1454m²

Gastronomie/Restaurant zu vermieten - Business Park Terfens



LIGHTHOUSE BUSINESS PARK

ist das Ergebnis der gemeinsamen Bemühungen und Visionen einer Vielzahl von Beteiligten. Ein Schlüsselement ist unsere Philosophie der Nachhaltigkeit. Daher haben wir versucht den ökologischen Fußabdruck des Gebäudes auf ein Minimum zu reduzieren. Die gewählte Materialkombination aus 1/4 Beton und 3/4 Holz gepaart mit dem effizientesten Heiz- und Kühlsystem, welches die Energie unseres Grundwassers nutzt, bildet die Basis unserer Vision von Nachhaltigkeit.

NACHHALTIG

Niedrigenergiestandard mit Grundwassernutzung für Heizung- und Kühlung sorgen für ein unschlagbares Raumklima und zu niedrigstmöglichen Betriebskosten.

MOBILITÄT

Das Gebäude verfügt selbstverständlich über Freistell- und Tiefgaragenabstellplätze sowie einer zusätzlichen LKW-Laderampe.

Wir weisen darauf hin, dass zwischen dem Vermittler und dem zu vermittelnden Dritten ein familiäres oder wirtschaftliches Naheverhältnis besteht.

Der Vermittler ist als Doppelmakler tätig.

Eckdaten

Grundfläche: 1454m²

Nutzfläche: 180m²

Nutzungsart: Gewerbeimmobilie

Heizungsart: Zentral

hwbwert: 26.7m²

hwbklasse: Bm²

fgeewert: 0.59m²

fgeeklasse: A+m²

Kontaktinformationen

Vorname: Georg

Nachname: Trutschnig-Rinner

E-Mail: georg@lighthouse-immo.at