

Inserat ID: 10528

erstellt am : 15.09.2023

Objekttyp: 1

Vermarktungsart: Kauf

Gesamtkosten: 2000000€

Straße:

9300 St. Veit an der Glan

Kärnten Österreich

Kontaktinformationen:

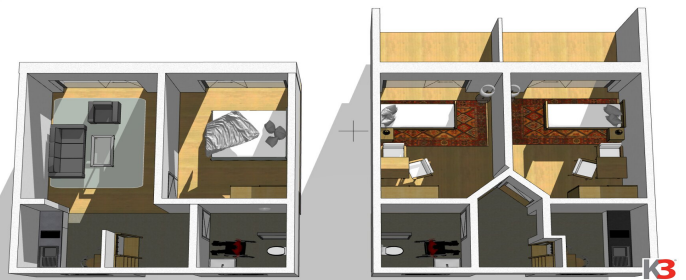
Marietta Hauer

Tel: +43 664 750 04 910

m.hauer@k3-immo.at

Grundfläche: 9710m²

K3 - Großvolumiger, geplanter WOHNBAU mit erhaltungswürdigen BESTAND in der Nähe von ALTHOFEN



Geplant ist ein einzigartiges Projekt für JUNG und ALT, wobei viele Änderungen möglich sind!

In einem Schlosspark gelegenes Herrenhaus mit Baugrund und Badeteich wird fertig projiziert zum Kauf angeboten.

Großzügig erweiterbar.

Fotos vom Bestand Herrenhaus anbei.

Sehr gute Infrastruktur 5 Autominuten entfernt. Nahversorger direkt im Ort sowie Öffis.

Hinweis gemäß Energieausweisvorlagegesetz: Ein Energieausweis wurde vom Eigentümer bzw. Verkäufer, nach unserer Aufklärung über die generell geltende Vorlagepflicht, sowie Aufforderung zu seiner Erstellung noch nicht vorgelegt. Daher gilt zumindest eine dem Alter und der Art des Gebäudes entsprechende Gesamtenergieeffizienz als vereinbart. Wir übernehmen keinerlei Gewähr oder Haftung für die tatsächliche Energieeffizienz der angebotenen Immobilie. Wir weisen darauf hin, dass zwischen dem Vermittler und dem zu vermittelnden Dritten ein familiäres oder wirtschaftliches Naheverhältnis besteht.

Der Vermittler ist als Doppelmakler tätig. Infrastruktur / Entfernungen
Gesundheit
Arzt <6.000m
Apotheke <6.000m
Krankenhaus <6.000m
Kinder <6.000m
Schulen
Schule <4.500m
Kindergarten <8.000m
Nahversorgung
Supermarkt <5.000m
Bäckerei <8.000m
Einkaufszentrum <7.000m
Sonstige
Bank <6.000m
Post <5.000m
Geldautomat <6.000m
Polizei <6.500m
Verkehr
Bus <3.500m
Autobahnanschluss <7.000m
Bahnhof <6.500m
Angaben Entfernung Luftlinie / Quelle: OpenStreetMap

Eckdaten

Grundfläche: 9710m²

Nutzungsart: Grundstück

Heizungsart: Zentral

Befeuerung: Alternativ,

Preisinformationen

Kaufpreis: 2000000€

Kontaktinformationen

Vorname: Marietta

Nachname: Hauer

Tel.: +43 664 750 04 910

E-Mail: m.hauer@k3-immo.at