

Inserat ID: 112732

erstellt am : 28.11.2024

Objekttyp: 31

Vermarktungsart:Miete

Gesamtkosten:445.89€

Straße: Domgasse

3100 St. Pölten

Niederösterreich Österreich

Kontaktinformationen:

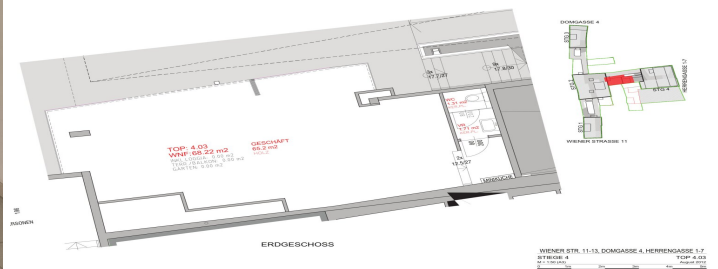
Fabienne Fabienne

Tel:

f.kleebinder@immocentral.at

Nutzfläche: 68.22m²

Moderne Büro-/Praxisfläche in zentraler Lage St. Pöltens - 68m², 535?, mit Aufzug und Sicherheitskamera



Standortbeschreibung / wirtschaftliches Umfeld: Das Büro/Geschäftslokal befindet sich mitten in der Innenstadt von St. Pölten. Es liegt in der Nähe des Domplatzes, der Kremser Gasse und des Rathausplatzes. In unmittelbarer Nähe gibt es Naherholungsflächen wie die Franz-Josef-Promenade, die Traisen und den Sparkassenpark.

Nutzfläche: ca. 68,22 m², 2 Jahre befristet zu mieten, Verlängerung möglich.

Gesamtmiete: ? 535,07 inkl. BK, Lift-BK und USt.

Die Geschäftsfläche gliedert sich in einen großzügigen Büro- oder Verkaufsraum mit breiter Auslagenfront, einem Anschluss für eine Teeküche sowie einer separaten Toilette mit Waschgelegenheit.

Stockwerkslage/Aufzug: Erdgeschoss / JA

Beziehbar ab voraussichtlich: sofort

Ausstattung: Fliesenböden, Lüftungsanlage

Kaution: 4 Bruttomonatsmieten

Provision: 2 Bruttomonatsmiete zzgl. MwSt.

Wir weisen darauf hin, dass zwischen dem Vermittler und dem zu vermittelnden Dritten ein familiäres oder wirtschaftliches Naheverhältnis besteht.

Der Vermittler ist als Doppelmakler tätig. Infrastruktur / Entfernungen

Arzt
<250m Apotheke <250m Klinik <750m Krankenhaus <1.250m Kinder
< Schulen Schule <250m Kindergarten <250m Universität <1.000m Höhere
Schule <250m Nahversorgung Supermarkt <250m Bäckerei
<250m Einkaufszentrum <250m Sonstige Bank <250m Geldautomat
<250m Polizei <250m Post <250m Verkehr Bus <250m Bahnhof
<500m Autobahnanschluss <3.000m Flughafen <6.000m Angaben Entfernung
Luftlinie / Quelle: OpenStreetMap

Eckdaten

Nutzfläche: 68.22m²

Zimmer: 1

Nutzungsart: Gewerbeimmobilie

Heizungsart: Zentral

Befeuernng: Fern,Wasser-Elektro,

hwbwert: 35m²

hwbklasse: Bm²

fgeewert: 1m²

fgeeklasse: Bm²

Preisinformationen

Mietpreis (warm): 445.89€

Nebenkosten: 255.83€

Kontaktinformationen

Vorname: Fabienne

Nachname: Fabienne

E-Mail: f.kleebinder@immocentral.at