



Oesterreich.Immobilien
Einfach suchen besser finden

Inserat ID: 213156

erstellt am : 25.03.2026

Objekttyp: 38

Vermarktungsart: Kauf

Gesamtkosten: 864000€

Straße: Neukettenhofer Straße

2320 Schwechat

Österreich

Kontaktinformationen:

Berg

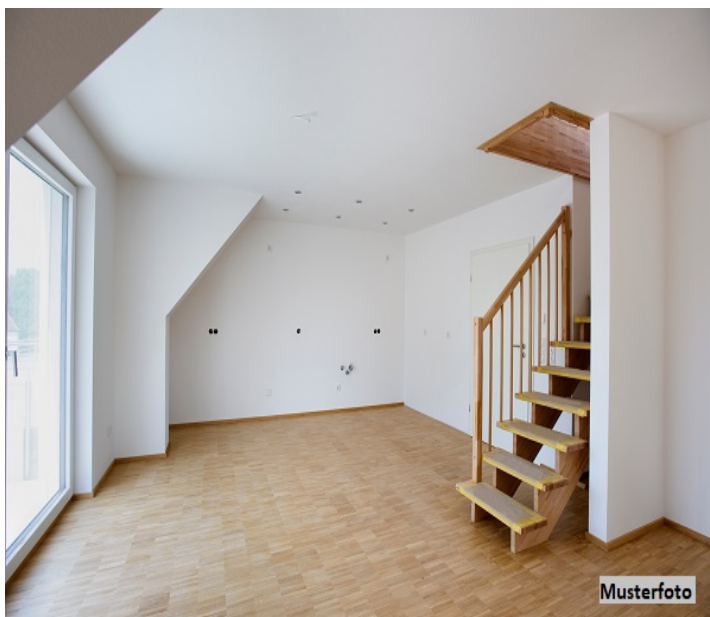
Tel:

anfrage@zwangsversteigerung.at

Wohnfläche: 139m²

Grundfläche: 727m²

Exklusive Maisonette-Dachgeschosswohnung mit Dachgarten, Lift und 2 Garagenplätzen (Bj. 2012)



Maisonette-Wohnung Nr. 10 befindet sich im Dachgeschoss/1. Obergeschoss (mit Aufzug), verfügt über eine Wohnfläche von 139,24 m² und umfasst ein Kellerabteil Nr. 10 sowie zwei Garagen-Stellplätze Nr. 14 und 15 (mit jeweils 14,77/13,82 m² Nutzfläche). Das Gebäude stammt aus dem Jahr 2012 und ist in einem sehr guten Bauzustand.

Die Raumaufteilung der Wohnung ist wie folgt: Im Dachgeschoss befinden sich ein Vorraum, eine Wohnküche, ein Badezimmer mit WC, ein separates WC, ein Abstellraum, drei Zimmer sowie eine Terrasse/Loggia. Im 1. Obergeschoss gibt es eine weitere Küche, eine Dusche, ein WC, eine Dachterrasse (99,90 m²) und einen Dachgarten (102,59 m²).

Schätzwert: 864.000 EUR

Geringstes Gebot: 432.000 EUR

Für weitere Informationen kontaktieren Sie bitte Frau Berg unter (0)1 - 375 10 00, montags - sonntags von 8:00 bis 18:00 Uhr.

Bei dieser Immobilie handelt es sich um ein VERSTEIGERUNGSOBJEKT. Makler- und Notarkosten entfallen, der Erwerb einer Immobilie ist u.U. weit unter Schätzwert möglich!

Dies ist eine von vielen interessanten Immobilien, die wir in unserem kostengünstigen Immobilienversteigerungsservice veröffentlichen. Sichern Sie sich jetzt diese Informationen, um Ihre Wunschimmobilie preisgünstig zu erwerben.

Serviceinformationen: Frau Berg, Tel. (0)1 - 375 10 00 oder unter www.zwangsversteigerung.at

Allgemeiner Hinweis: Die in diesem Expose verarbeiteten Daten wurden uns von Dritten übermittelt, bzw. dem gerichtsbestellten Gutachten entnommen und konnten von uns nicht geprüft werden.

Irrtum und Zwischenverkauf vorbehalten.

Eckdaten

Grundfläche: 727m²

Wohnfläche: 139m²

Nutzungsart: Privatimmobilie

Zimmer: 4

Preisinformationen

Kaufpreis: 864000€

Kontaktinformationen

Nachname: Berg

E-Mail: anfrage@zwangsversteigerung.at