



Oesterreich.Immobilien
Einfach suchen besser finden

Inserat ID: 127876

erstellt am : 11.02.2025

Objekttyp: 11

Vermarktungsart: Kauf

Gesamtkosten: 550000€

Straße:

5440 Scheffau am Tennengebirge

Salzburg Österreich

Kontaktinformationen:

Maria Nußbaumer

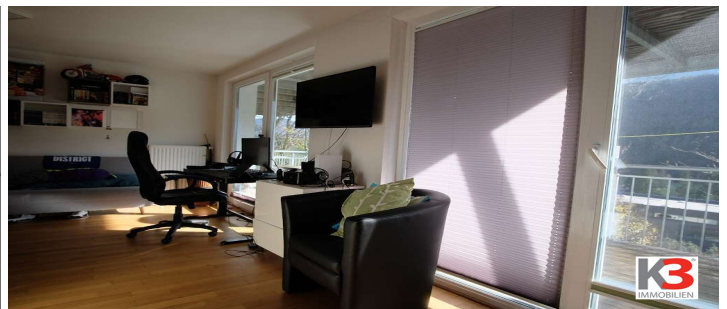
Tel: +43 650 99 480 73

m.nussbaumer@k3-immo.at

Wohnfläche: 90m²

Grundfläche: 272m²

K3 - Scheffau -neuwertige Doppelhaushälfte in sonniger Hanglage zu kaufen!!!



Die Doppelhaushälfte wurde im Jahr 2010 errichtet.

Erste Ebene: Wohnzimmer mit Essbereich und Küche, Garderobe und Gäste WC. Vom Wohnzimmer aus gelangt man auf die Terrasse mit einer Südausrichtung.

Zweite Ebene, die nach unten führt: Elternschlafzimmer, ein sehr großes Kinderzimmer, die ohne viel Aufwand zu zwei Zimmern umgestaltet werden können), Badezimmer mit Dusche, Badewanne und Fenster. Vom Kinderzimmer aus gelangt man auf den Balkon mit einer Südausrichtung.

Dritte Ebene, die unterste Ebene: ein großes Zimmer, dies als Büro, Hobbyraum oder Schlafzimmer genutzt werden kann. Von diesem Zimmer aus gelangt man in den Gartenbereich mit einer Südausrichtung, ein Kellerraum mit Waschmaschinenanschluss.

Zu dieser Einheit gehören zwei Carports.

Wir weisen darauf hin, dass zwischen dem Vermittler und dem zu vermittelnden Dritten ein familiäres oder wirtschaftliches Naheverhältnis besteht.

Der Vermittler ist als Doppelmakler tätig. Infrastruktur / Entfernungen

Arzt <2.500m Apotheke <2.500m Kinder & Schulen Schule

<2.500m Kindergarten <3.000m Universität <6.000m Nahversorgung Supermarkt

<2.500m Bäckerei <2.500m Sonstige Bank <1.500m Geldautomat

<2.500m Post <2.500m Polizei <2.500m Verkehr Bus

<500m Autobahnanschluss <3.500m Bahnhof <3.000m Angaben Entfernung

Luftlinie / Quelle: OpenStreetMap

Eckdaten

Grundfläche: 272m²

Wohnfläche: 90m²

Zimmer: 4

Bäder: 1

Nutzungsart: Haus

Heizungsart: Zentral

Befeuerung: Pellets,

hwbwert: 62.4m²

hwbklasse: Cm²

fgeewert: 1.12m²

fgeeklasse: Cm²

Preisinformationen

Kaufpreis: 550000€

Nebenkosten: 62€

Kontaktinformationen

Vorname: Maria

Nachname: Nußbaumer

Tel.: +43 650 99 480 73

E-Mail: m.nussbaumer@k3-immo.at