

Inserat ID: 230487

erstellt am : 11.06.2026

Objekttyp: 1

Vermarktungsart: Kauf

Gesamtkosten: 148000€

Straße:

8541 Rettenbach

Steiermark Österreich

## Kontaktinformationen:

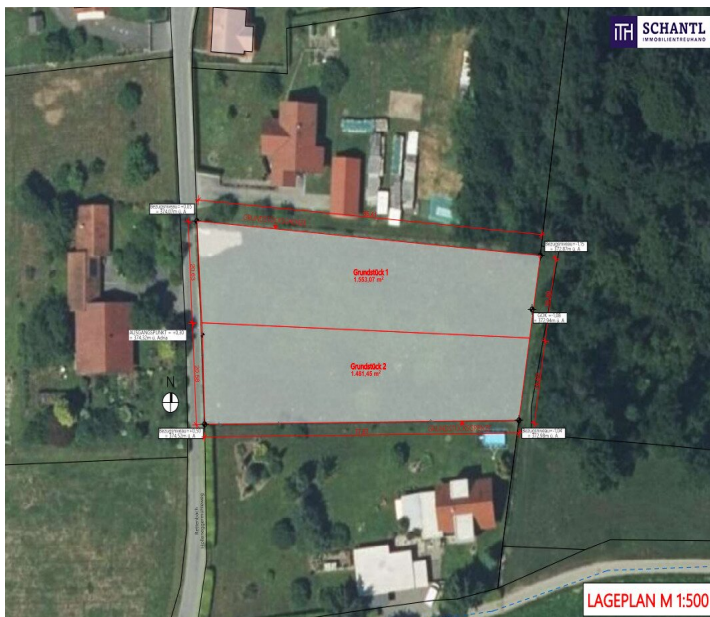
Patrick Hrauda, BA

Tel: +43 676 3330356

patrick.hrauda@schantl-ith.at

Grundfläche: 1481.45m<sup>2</sup>

## Attraktives Baugrundstück am Sonnenhang ? 1.481,45 m<sup>2</sup>



**Sie wollen Ihre Immobilie VERKAUFEN?**  
Wir machen das für Sie!  
Unsere Leistungen im Überblick.

**OFFICE WIEN**  
Schantl ITH  
Immobilienrehand GmbH  
Pöschner Platz 6, 1010 Wien  
T +43 664 307 00 09  
M office@schantl-ith.at

**OFFICE GRAZ**  
Schantl ITH  
Immobilienrehand GmbH  
Messendorferstraße 71a, 8041 Graz  
T +43 664 541 10 47  
M office@schantl-ith.at

3D Grundriss  
35 Plattformen  
Social Media  
Home Staging  
Wohnungs- und Hausentwürfe  
Infrastrukturbereich  
Qualitätsiegel  
Top Fotos

POLGEN SIE UNS AUF    [WWW.SCHANTL-ITH.AT](http://WWW.SCHANTL-ITH.AT)

## Attraktives Baugrundstück am Sonnenhang ? 1.481,45 m<sup>2</sup>

Dieses ansprechende, unbebaute Grundstück mit 1.481,45 m<sup>2</sup> bietet viel Raum für individuelle Wohnvorhaben. Die ruhige Lage, die harmonische Umgebung und die vollständige Erschließung schaffen ideale Voraussetzungen für modernes Wohnen im Grünen.

Grundstücksdaten

Grundstücksgröße: 1.481,45 m<sup>2</sup>

Widmung: WA ? Wohnen Allgemein

Baudichte: 0,2?0,4

Erschließung: Anschlüsse an der Grundstücksgrenze vorhanden

## Lage & Umfeld

Rettenbach steht für hohe Wohnqualität: naturnah, sonnig, ruhig und dennoch gut angebunden. Nahversorger, Schulen und Freizeiteinrichtungen sind schnell erreichbar.

Besonderheiten des Grundstücks 2

Sehr ruhige und sonnige Lage

Gute Größe mit flexibler Bebaubarkeit

Voll erschlossen

Optimale Bebauungsmöglichkeiten dank Widmung WA 0,2?0,4

## Weitere Optionen

Direkt angrenzend befindet sich Grundstück 1 mit 1.553,07 m<sup>2</sup>, das ebenfalls verfügbar ist.

Darüber hinaus haben Käufer die Möglichkeit, das gesamte Grundstück mit ca. 3.034 m<sup>2</sup> zu erwerben ? ideal für umfangreichere Bauprojekte oder ein großzügig angelegtes Wohnkonzept.

## Fazit

Ein charmantes Grundstück in schöner Ruhelage mit optimaler Widmung ? perfekt für alle, die Natur, Ruhe und flexible Bebauungsmöglichkeiten schätzen, mit Erweiterungsoption durch das Nachbargrundstück oder das Gesamtareal.

Worauf noch warten?

Vereinbaren Sie noch heute eine Besichtigung oder eine persönliche Beratung mit uns!

Sie wollen Ihre Immobilie verkaufen? Dann sind Sie bei uns goldrichtig! Wir sind gerne für Sie da und unterstützen Sie unverbindlich bei der Bewertung Ihrer Immobilie. Mit viel Sorgfalt stellen wir Ihnen alle wichtigen Informationen und Unterlagen zusammen, damit Sie die besten Entscheidungen treffen können.

In Kooperation mit unserer SFI Vermögenstreuhand begleiten wir Sie bei der Verwirklichung Ihres Traumobjekts und unterstützen Sie beim nachhaltigen Vermögensaufbau. Mit unseren erfahrenen Experten sorgen wir dafür, dass Sie die besten Konditionen erhalten ? damit Ihre Träume Wirklichkeit werden!

<http://www.schantl-ith.at> in Kooperation mit [www.sfi-invest.com](http://www.sfi-invest.com)

Die Angaben über das angebotene Objekt erfolgen mit der Sorgfalt eines ordentlichen Immobilienmaklers; für die Richtigkeit solcher Angaben, die auf Informationen der über das Objekt Verfügungsberechtigten beruhen, wird keine Gewähr geleistet!

Hinweis gemäß Energieausweisvorlagegesetz: Ein Energieausweis wurde vom Eigentümer bzw. Verkäufer, nach unserer Aufklärung über die generell geltende Vorlagepflicht, sowie Aufforderung zu seiner Erstellung noch nicht vorgelegt. Daher gilt zumindest eine dem Alter und der Art des Gebäudes entsprechende Gesamtenergieeffizienz als vereinbart. Wir übernehmen keinerlei Gewähr oder Haftung für die tatsächliche Energieeffizienz der angebotenen Immobilie.

Wir weisen darauf hin, dass zwischen dem Vermittler und dem zu vermittelnden Dritten ein familiäres oder wirtschaftliches Naheverhältnis besteht.

Der Vermittler ist als Doppelmakler tätig. Infrastruktur / Entfernungen Gesundheit/Arzt

## Eckdaten

Grundfläche: 1481.45m<sup>2</sup>

Nutzungsart: Grundstück

## Preisinformationen

Kaufpreis: 148000€

## Kontaktinformationen

Vorname: Patrick

Nachname: Hrauda, BA

Tel.: +43 676 3330356

E-Mail: [patrick.hrauda@schantl-ith.at](mailto:patrick.hrauda@schantl-ith.at)