

Inserat ID: 195072

erstellt am : 19.01.2026

Objekttyp: 1

Vermarktungsart: Kauf

Gesamtkosten: 38990€

Straße:

7423 Pinkafeld

Burgenland Österreich

**Kontaktinformationen:**

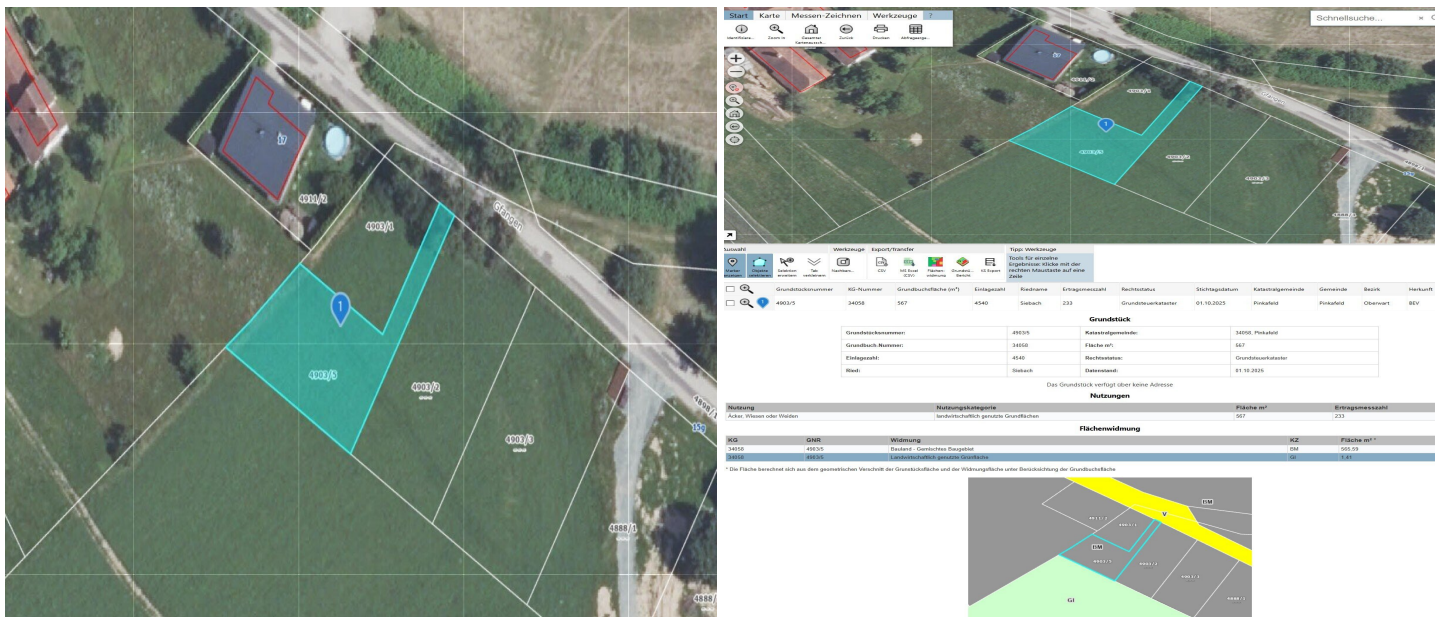
Paul Kneisz

Tel:

kneisz@grabner-immobilien.at

Grundfläche: 567m<sup>2</sup>

**+++ Baugrundstück in bester Lage am Ortsrand von Pinkafeld +++**



**+++ Baugrundstück in bester Lage am Ortsrand von Pinkafeld +++**

Zum Verkauf steht ein wunderschönes Grundstück, welches als "gemischtes Bauland" gewidmet ist. Es besteht kein Bauzwang!

# Maße des Grundstücks (Gst.Nr.: 4903/5)

- Breite: ca. 23,50m vorne und 30,00m hinten
- Länge: rechts ca. 20,00m und links 40,92
- Die genaue Grundstücksfläche beträgt 567m<sup>2</sup>.
- Die Grundstücke sind nicht Aufgeschlossen, aber es liegt alles am Gehsteig!

Das Grundstück mit der Nummer 4903/5 hat einen Verkaufspreis von ? 38.990,-.

Lage vom Grundstück:

Das Haus befindet sich in der lebenswerten bürgerlichen Schulstadt Pinkafeld.

Die zentrumsnahe Lage an der Wiesflecker Straße bietet eine umfangreiche Infrastruktur und eine perfekte Anbindung an die Autobahn A2 sowohl nach Wien (ca. 1 Stunde 15 Minuten) als auch nach Graz (ca. 60 Minuten).

Vom Hausstandort aus genießt du die Vorzüge einer Kleinstadt mit dem Angebot an Nahversorgung, Schulen und Ärzten und jene des Landlebens mit der unmittelbaren Verfügbarkeit von Erholungsgebieten, Grünräumen und ganz viel Natur.

Ich freue mich auf Ihre Nachricht oder Ihren Anruf, um Ihnen dieses wundervolle Grundstück vor Ort zeigen zu dürfen.

Herzliche Grüße,

Paul Kneisz

+43 (0)660 3 817 517

kneisz@grabner-immobilien.at

www.grabner-immobilien.at  
 Infrastruktur / Entfernungen  
 Gesundheit  
 Arzt &lt;2.500m  
 Apotheke &lt;2.500m  
 Klinik &lt;7.500m  
 Kinder &lt;Schulen  
 Schule &lt;2.500m  
 Kindergarten &lt;2.500m  
 Universität &lt;3.500m  
 Nahversorgung  
 Supermarkt &lt;2.000m  
 Bäckerei &lt;2.500m  
 Sonstige  
 Bank &lt;2.500m  
 Geldautomat &lt;2.500m  
 Post &lt;2.500m  
 Polizei &lt;3.000m  
 Verkehr  
 Bus &lt;1.500m  
 Autobahnanschluss &lt;1.000m  
 Bahnhof &lt;7.000m  
 Flughafen &lt;1.500m  
 Angaben Entfernung Luftlinie /  
 Quelle: OpenStreetMap

## Eckdaten

Grundfläche: 567m<sup>2</sup>

Nutzungsart: Grundstück

## Preisinformationen

Kaufpreis: 38990€

## Kontaktinformationen

Vorname: Paul

Nachname: Kneisz

E-Mail: [kneisz@grabner-immobilien.at](mailto:kneisz@grabner-immobilien.at)