

Inserat ID: 50874

erstellt am : 27.03.2024

Objekttyp: 1

Vermarktungsart: Kauf

Gesamtkosten: 55000€

Straße:

8820 Neumarkt in der Steiermark

Steiermark Österreich

Kontaktinformationen:

Klaus Klaus

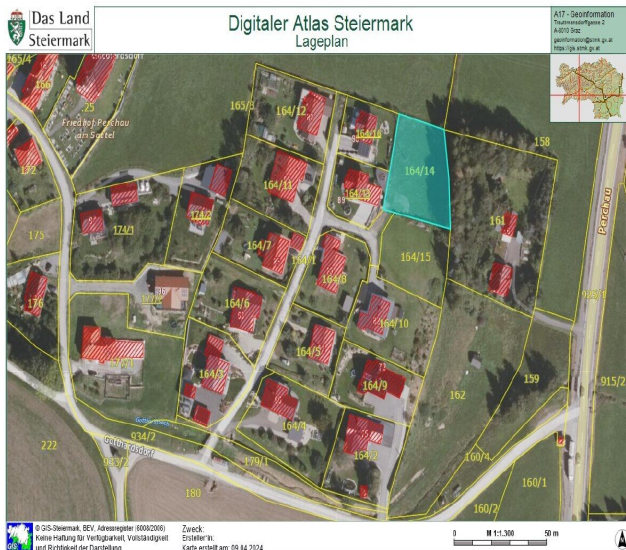
Tel:

immo@ibi.at

Nutzfläche: 1244m²

Grundfläche: 1244m²

***** großzügiges Baugrundstück in sonniger, ruhiger
& ländlicher Wohnsiedlung *****



***** großzügiges Baugrundstück in ländlicher Wohnsiedlung *****

Der südlich ausgerichtete Baugrund ist nicht unweit vom Zentrum von Neumarkt, sowie von den Betrieben des täglichen Bedarfs entfernt. In 5 Fahrminuten im Zentrum von Neumarkt und doch eine ruhige, sonnige und ebene Lage. Sämtliche Infrastruktur ist optimal gegeben und sie haben einen schönen Platz für Ihre Familie und genügend Freiraum für die Kinder.

Das Grundstück ist vollerschlossen und wichtig für die Bebauung anzumerken, dass der

Strommasten an die Grenze in die Erde verlegt wird. Das Grundstück wurde neu vermessen. Zufahrt erfolgt über eine öffentliche Straße. Baugrund befindet sich im Ortsteil Gotthardsdorf, 8820 Perchau am Sattel.

Die Widmung des Baugrundstückes lautet: Bauland - WA (Wohnen Allgemein). Bebauungsdichte 0,2-0,4. Das Grundstück weist leichte Hangneigung auf.

Wissenswertes über die Gemeinde Neumarkt:

Neumarkt in der Steiermark ist seit Jahresbeginn 2015 eine Gemeinde im Bezirk Murau in der Steiermark. Sie entstand im Rahmen der Gemeindestrukturreform in der Steiermark[1] aus den vormals eigenständigen Gemeinden Dürnstein in der Steiermark, Neumarkt in Steiermark, Kulm am Zirbitz, Mariahof, Perchau am Sattel, Sankt Marein bei Neumarkt und Zeutschach. Neumarkt in der Steiermark liegt am niedrigsten Pass zwischen Steiermark und Kärnten, dem Neumarkter Sattel (894 m), den auch die Rudolfsbahn benutzt. Die Straße überquert den Perchauer Sattel (995 m), der ebenfalls auf Gemeindegebiet liegt. Im Westen steigt das Land zu den Gurktaler Alpen an. Die höchste Erhebung ist der Grebenzen (1892 m). Im Osten liegen die Seetaler Alpen. Die höchsten Gipfel von Neumarkt sind Wenzelalpe (2151 m), Kreiskogel (2306 m) und Scharfes Eck (2364 m).

Viele Freizeitangebote (Badensee usw.) sowie ein reges Vereinsleben stärken die Gemeinde.

Für eine kostenlose Besichtigung stehen wir jederzeit gerne zur Verfügung!

Der Vermittler ist als Doppelmakler tätig. Infrastruktur / Entfernungen

<500m Apotheke <500m Kinder < Schulen Schule <500m Kindergarten

<500m Nahversorgung Supermarkt <500m Bäckerei

<500m Sonstige Geldautomat <500m Bank <500m Post <8.000m Polizei

<500m Verkehr Bus <500m Bahnhof <1.000m Angaben Entfernung Luftlinie /

Quelle: OpenStreetMap

Eckdaten

Grundfläche: 1244m²

Nutzungsart: Grundstück

Nutzfläche: 1244m²

Preisinformationen

Kaufpreis: 55000€

Kontaktinformationen

Vorname: Klaus

Nachname: Klaus

E-Mail: immo@ibi.at