

Inserat ID: 213256

erstellt am : 28.03.2026

Objekttyp: 27

Vermarktungsart: Kauf

Gesamtkosten: 350000€

Straße:

2340 Mödling

Niederösterreich Österreich

Kontaktinformationen:

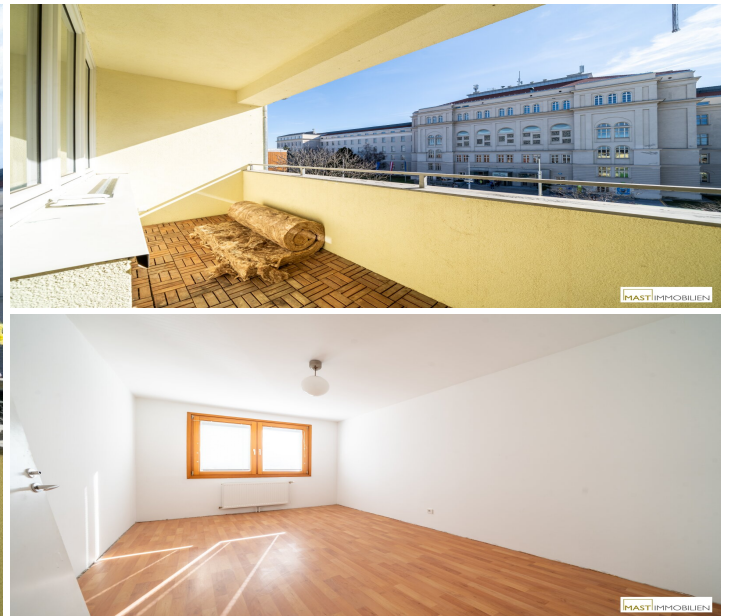
Stefanie Vidovic

Tel:

office@mast-immo.at

Wohnfläche: 93.76m²

***viel Potential nach oben* 3-Zimmer Dachgeschosswohnung gegenüber HTL**



?Technikum TwentyTwo? ? Attraktive Bestandswohnungen in begehrter Lage von Mödling

In ausgezeichneter Lage von Mödling ? direkt gegenüber der architektonisch markanten HTL Mödling ? entsteht das Wohnprojekt ?Technikum TwentyTwo?. Die Liegenschaft umfasst einen modernen Neubau sowie zwei direkt angrenzende Bestandsgebäude aus dem Jahr 1966 und verbindet damit zeitgemäße Architektur mit gewachsenem Wohncharakter.

Im Zuge der Errichtung des Neubaus werden auch die beiden Bestandsgebäude umfassend revitalisiert und optisch aufgewertet. Dabei werden unter anderem folgende

Maßnahmen umgesetzt:

- Neugestaltung der Außenbereiche
- Austausch der Fenster
- Auffrischung der Fassade im neuen Farbkonzept
- Erneuerung der Eingangsportale sowie Revitalisierung der Stiegenhäuser
- Sanierung der Kellerflächen
- Herstellung eines direkten Zugangs zur neuen Tiefgarage

Das Haus verfügt über keinen Lift.

Die Wohnung

Zum Verkauf steht die Wohnung Top 8 in der Stiege 3 und verfügt über 93,76 m² Wohnfläche + eine 5,16 m² große Loggia.

Die Wohnung befindet sich im 3. Stock (Dachgeschoß) und präsentiert sich in gutem Zustand. Mit wenigen Handgriffen kann man die Wohnung wieder in ihrem Glanz erstrahlen lassen.

Die Beheizung erfolgt über Fernwärme, wobei die Wärme über klassische Heizkörper abgegeben wird. Die Warmwasseraufbereitung erfolgt dezentral über einen im Badezimmer installierten Boiler.

Das Badezimmer ist voll funktionsfähig und muss grundsätzlich nicht saniert werden.

Raumaufteilung:

- Vorraum ca. 9,81 m²
- Küche ca. 11,40 m²
- Wohnzimmer ca. 20,76
- Schlafzimmer ca. 15,84 m²
- Schlafzimmer ca. 13,40 m²
- Schlafzimmer ca. 17,80 m²
- Badezimmer ca. 3,37 m²
- Separate Toilette ca. 1,38 m²
- Loggia ca. 5,16 m²

Lage ? Wohnen in Mödling

Die Liegenschaft in der Technikerstraße 22 / Grutschgasse 22 befindet sich in einer besonders beliebten Wohngegend von Mödling. Die Lage vereint eine hervorragende Infrastruktur mit hoher Lebensqualität und unmittelbarer Nähe zur Natur.

Das charmante Stadtzentrum von Mödling mit seinen zahlreichen Geschäften, Boutiquen, Cafés und Restaurants ist schnell erreichbar und bietet sämtliche Einkaufsmöglichkeiten für den täglichen Bedarf. Schulen, Kindergärten, medizinische Einrichtungen sowie diverse Nahversorger befinden sich ebenfalls in unmittelbarer Umgebung.

Auch die öffentliche Verkehrsanbindung ist ausgezeichnet:

Der Bahnhof Mödling ist fußläufig in etwa 20 Minuten oder mit dem Bus in rund 10 Minuten erreichbar und bietet eine schnelle und komfortable Verbindung nach Wien.

Für Freizeit und Erholung laden die nahegelegenen Ausläufer des Wienerwaldes, zahlreiche Spazier- und Wanderwege sowie vielfältige Sport- und Freizeitmöglichkeiten ein.

Ein Tiefgaragenstellplatz kann zusätzlich erworben werden.

Kaufpreis: ? 25.000,00 bis ? 35.000,00

Wir weisen darauf hin, dass zwischen dem Vermittler und dem zu vermittelnden Dritten ein familiäres oder wirtschaftliches Naheverhältnis besteht.

Der Vermittler ist als Doppelmakler tätig. Infrastruktur / Entfernungen
Gesundheit
Arzt <1.000m
Apotheke <500m
Klinik <1.000m
Krankenhaus <2.000m
Kinder <500m
Schulen
Schule <500m
Kindergarten <500m
Höhere Schule <500m
Nahversorgung
Supermarkt <500m
Bäckerei <1.500m
Einkaufszentrum <1.500m
Sonstige
Bank <1.000m
Geldautomat <1.000m
Post <1.000m
Polizei <1.500m
Verkehr
Bus <500m
U-Bahn <6.500m
Bahnhof <1.500m
Autobahnanschluss <3.500m
Straßenbahn <4.000m
Angaben
Entfernung Luftlinie / Quelle: OpenStreetMap

Eckdaten

Wohnfläche: 93.76m²

Nutzungsart: Privatimmobilie

Heizungsart: Fern

Zimmer: 4

Bäder: 1

Preisinformationen

Kaufpreis: 350000€

Nebenkosten: 214.83€

Kontaktinformationen

Vorname: Stefanie

Nachname: Vidovic

E-Mail: office@mast-immo.at