



Inserat ID: 139065

erstellt am : 22.03.2025

Objekttyp: 27

Vermarktungsart: Kauf

Gesamtkosten: 0€

Straße:

6068 Mils

Tirol Österreich

## Kontaktinformationen:

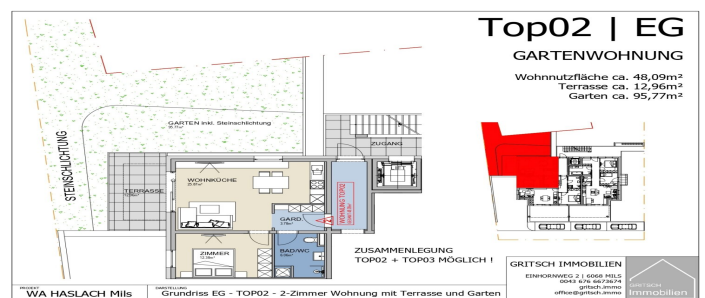
Matthias Gritsch

Tel:

office@gritsch.immo

Wohnfläche: 48.09m<sup>2</sup>

## Wunschkonzert - Maßgeschneiderte Neubau 2-Zimmer Gartenwohnung in Toplage in Mils zu verkaufen - TOP02 EG



Sehr geehrte Damen und Herren,  
vielen Dank für Ihr Interesse an meinem Verkaufsobjekt in Mils !  
In ruhiger und sonniger Lage, im Herzen von Mils, entsteht eine exklusive Wohnanlage mit lediglich sechs hochwertigen Wohneinheiten.  
Die Garten- und Terrassenwohnungen, mit Größen von 48 bis 130 m<sup>2</sup> und einer Aufteilung von 2 bis 4 Zimmern, sind optimal und modern gestaltet und versprechen dank ihrer perfekten Ausrichtung lichtdurchflutete Räume zu jeder Tageszeit.  
Besonders erwähnenswert ist die einzigartige Lage am Ende einer Sackgasse, die eine ungestörte

Wohnqualität gewährleistet. Die großzügigen Fensterfronten bieten zudem spektakuläre Ausblicke auf die umliegende Bergkulisse und laden dazu ein, die Seele in der Sonne baumeln zu lassen. Die durch moderne und funktionelle Architektur bestechende Wohnanlage verspricht durch höchste Bauqualität, sowie einer Luftwärmepumpe und einer gemeinschaftlichen Photovoltaikanlage auch leistbare Betriebskosten.

Die ausgezeichnete Infrastruktur des Bauplatzes (Bus, Nahversorger, Spielplatz, Milser Wald, etc. fußläufig) und die Möglichkeit, die einzelnen Wohnungen nach Ihren Vorstellungen zu gestalten und zu individualisieren (Wunschkonzert), lässt nur wenige Wünsche offen.

Tauchen Sie ein in die einzigartige Harmonie aus modernem Leben und idyllischer Ruhe und finden Sie Ihr neues Zuhause in diesem exklusiven Wohnprojekt.

**GARTENWOHNUNG TOP 02 | 2-ZIMMER**

Wohnfläche ca. 48,09 m<sup>2</sup>

Terrassenfläche ca. 12,96 m<sup>2</sup>

Gartenfläche ca. 95,77 m<sup>2</sup>

Kellerabteil inkludiert

Tiefgaragenabstellplätze und Außenabstellplätze können erworben werden.

Ich freue mich darauf, Sie persönlich zu beraten und gemeinsam mit Ihnen den ersten Schritt in Richtung Ihres Wohntraums zu gehen.

Gerne lasse ich Ihnen per Anfrage die aussagekräftigen Verkaufsunterlagen samt Lage, Ausstattung und Kaufpreis zukommen.

Ich freue mich auf Ihre geschätzte Kontaktaufnahme,

Mit freundlichen Grüßen

Bmstr. Ing. Matthias Gritsch, BSc. Arch. EUR-Ing

Staatl. Gepr. Immobilientreuhänder, Geschäftsführung,

Gritsch Immobilien | Einhornweg 2 | 6068 Mils | [www.gritsch.immo](http://www.gritsch.immo)

Courtagepassus

Ich übernehme keine Gewähr für die Vollständigkeit, Richtigkeit und Aktualität dieser Angaben.

Kaufnebenkosten Lt. Beiblatt und insbesondere: 3,5 % Grunderwerbssteuer, 1,1 %

Grundbuchseintragungsgebühr, 3,0 % zzgl. 20 % USt Erfolgshonorar, 1,5% zzgl. 20 % USt Kosten

für die Errichtung des Kaufvertrages und Treuhandchaft lt. Anwaltstarif zzgl. Barauslagen

Wir weisen darauf hin, dass zwischen dem Vermittler und dem zu vermittelnden Dritten ein familiäres oder wirtschaftliches Naheverhältnis besteht.

Der Vermittler ist als Doppelmakler tätig. Infrastruktur / Entfernungen Gesundheit Arzt

## Eckdaten

Nutzungsart: Privatimmobilie

Wohnfläche: 48.09m<sup>2</sup>

## Preisinformationen

Nebenkosten: 250€

## Kontaktinformationen

Vorname: Matthias

Nachname: Gritsch

E-Mail: [office@gritsch.immo](mailto:office@gritsch.immo)