



Oesterreich.Immobilien
Einfach suchen besser finden

Inserat ID: 113453

erstellt am : 02.12.2024

Objekttyp: 33

Vermarktungsart:Miete

Gesamtkosten:1252.7€

Straße:

4563 Micheldorf

Oberösterreich Österreich

Kontaktinformationen:

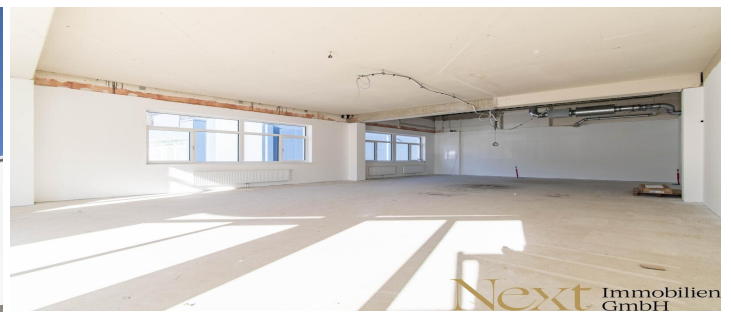
Kristin Aichhorn

Tel: +43 664 380 12 67

aichhorn@nextimmobilien.at

Nutzfläche: 135.72m²

Moderne Geschäftsfläche im generalsanierten Michelpark in Micheldorf bei Kirchdorf zu vermieten!



Geschäftsfläche im hochfrequentierten Einkaufspark Michelpark in Micheldorf zu vermieten!

Diese Fläche verfügt über ca. 135,72m² Verkaufsfläche und befindet sich derzeit nach einer Generalsanierung im Jahr 2022 im belagsfertigen Ausbau, weshalb Mieterwünsche bzgl. der Einrichtung und Raumaufteilung sowie der Einbau von Sanitäranlagen gerne noch berücksichtigt werden können.

Aufgrund der großflächigen Schaufenster, ist die Fläche sehr hell und bietet Ihnen somit die Möglichkeit, Ihr Geschäft optimal zu bewerben.

Die große angrenzende Handelsagglomeration mit namhaften Top-Mietern garantieren eine hohe Kundenfrequenz.

Die Nähe zum Bahnhof Micheldorf garantiert eine gute Anbindung an den öffentlichen Straßenverkehr.

Diverse Parkmöglichkeiten für Ihre Kunden und Mitarbeiter stehen auf der Parkfläche direkt vorort zur Verfügung.

KONDITIONEN:

- Hauptmietzins monatl. netto: ? 7,90/m² zzgl. 20% USt (belagsfertig)
- Hauptmietzins monatl. netto: ? 9,90/m² zzgl. 20% USt (schlüsselfertig, inkl. Klimaanlage)
- Betriebskosten monatl. netto: ? 1,33/m² zzgl. 20% USt

Die monatlichen Strom- sowie Heizkosten sind noch nicht in den oben angeführten Konditionen enthalten und werden je nach Verbrauch direkt mit dem Versorgungsunternehmen abgerechnet.

Unverbindliches, freibleibendes Angebot. Informationen nach bestem Wissen und Gewissen vom Abgeber erhalten - für die Richtigkeit wird keine Haftung übernommen. Mündliche Nebenabreden zum angebotenen Objekt bedürfen zu Ihrer Wirksamkeit der Schriftform.

Für sämtliche behördliche Genehmigungen und Auflagen hat die MieterIn selbst Sorge zu tragen. Irrtümer, Druckfehler und Änderungen vorbehalten. Besichtigungen und Beratungen erfolgen kostenlos, lediglich im Falle einer erfolgreichen Vermittlungstätigkeit ist die gesetzliche bzw. angeführte Provision in Höhe von 3 Bruttomonatsmieten zzgl. 20% USt. zur Zahlung fällig. Es besteht zwischen dem Vermittler und dem Abgeber ein wirtschaftliches Naheverhältnis. Der Vermittler ist als Doppelmakler tätig.

Information zum Datenschutz unter www.nextimmobilien.at/datenschutz

Infrastruktur / Entfernungen
Gesundheit
Arzt <2.500m
Apotheke <500m
Klinik <2.500m
Krankenhaus <3.500m
Kinder < Schulen
Schule <500m
Kindergarten <7.000m
Nahversorgung
Supermarkt <500m
Bäckerei <3.000m
Sonstige
Bank <500m
Geldautomat <500m
Polizei <3.000m
Post <3.000m
Verkehr
Bus <500m
Autobahnanschluss <5.000m
Bahnhof <1.000m
Flughafen <1.500m
Angaben Entfernung Luftlinie / Quelle: OpenStreetMap

Eckdaten

Nutzfläche: 135.72m²

Nutzungsart: Gewerbeimmobilie

Heizungsart: Zentral

Befuerung: Gas,

hwbwert: 86m²

hwbklasse: Cm²

fgeewert: 0.72m²

Preisinformationen

Mietpreis (warm): 1252.7€

Kaution: 4600€

Nebenkosten: 180.51€

Kontaktinformationen

Vorname: Kristin

Nachname: Aichhorn

Tel.: +43 664 380 12 67

E-Mail: aichhorn@nextimmobilien.at