

Inserat ID: 137772

erstellt am : 19.03.2025

Objekttyp: 36

Vermarktungsart:Miete

Gesamtkosten:15140.4€

Straße:

5230 Mattighofen

Oberösterreich Österreich

Kontaktinformationen:

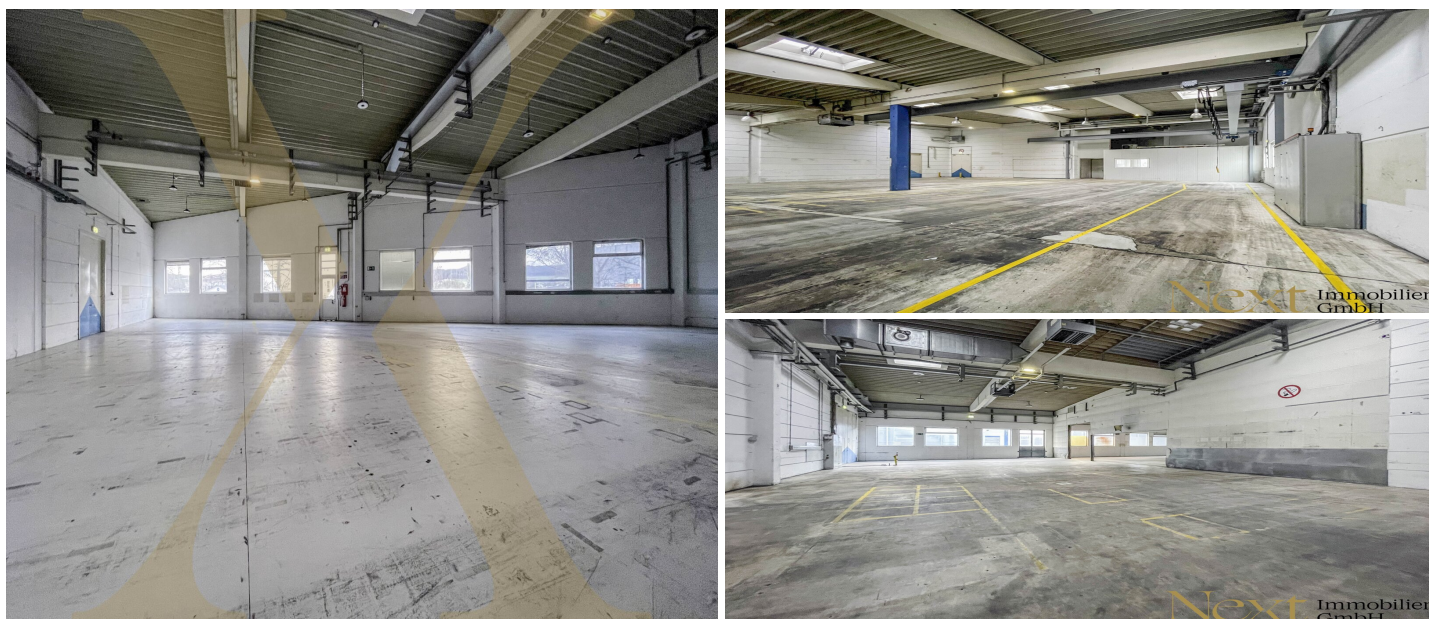
Reinhard Reichenberger

Tel: +43 664 401 98 87

reichenberger@nextimmobilien.at

Nutzfläche: 3441m²

Großzügige Gewerbeimmobilie in guter Lage von Mattighofen zu vermieten! Die Fläche ist auch teilbar!



Attraktives Gewerbeobjekt mit vielseitigen Nutzungsmöglichkeiten in Mattighofen zu vermieten! Teilbar!

Dieses großzügige und beheizte Gewerbeobjekt, umfasst eine Gesamtfläche von ca. 3.441m². Büros sind nach Wunsch optional anmietbar.

Das Gewerbeobjekt liegt in zentraler Lage von Mattighofen und profitiert von seiner Position direkt an einer Hauptverkehrsstraße, die eine hervorragende Anbindung an das regionale Verkehrsnetz bietet. Die umliegenden Gewerbebetriebe und die gut ausgebaute Infrastruktur machen den

Standort besonders attraktiv für Unternehmen.

Widmung: Betriebsbaugebiet

KONDITIONEN:

- Hauptmietzins monatl. netto: ? 3,90/m² zzgl. 20% USt
- Betriebskosten monatl. netto: ? 0,50/m² zzgl. 20% USt (exkl. Strom und Heizung)

Kaution: 3 Bruttomonatsmieten

Provision: 3 Bruttomonatsmieten

Entdecken Sie dieses und weitere spannende Immobilienangebote auf unserer Homepage unter www.nextimmobilien.at!

Unverbindliches, freibleibendes Angebot. Informationen nach bestem Wissen und Gewissen vom Abgeber erhalten - für die Richtigkeit wird keine Haftung übernommen. Mündliche Nebenabreden zum angebotenen Objekt bedürfen zu Ihrer Wirksamkeit der Schriftform.

Für sämtliche behördliche Genehmigungen und Auflagen hat die MieterIn selbst Sorge zu tragen.

Irrtümer, Druckfehler und Änderungen vorbehalten. Besichtigungen und Beratungen erfolgen kostenlos, lediglich im Falle einer erfolgreichen Vermittlungstätigkeit ist die gesetzliche bzw. angeführte Provision in Höhe von 3 Bruttomonatsmieten zzgl. 20% USt. zur Zahlung fällig. Der Vermittler ist als Doppelmakler tätig. Information zum Datenschutz unter

www.nextimmobilien.at/datenschutz Infrastruktur / Entfernungen

Gesundheit Arzt <1.500m Apotheke <1.500m Kinder & Schulen Schule

<1.000m Kindergarten <1.000m Nahversorgung Supermarkt <1.500m Bäckerei

<1.500m Einkaufszentrum <1.500m Sonstige Bank <1.000m Geldautomat

<1.500m Post <1.000m Polizei <1.500m Verkehr Bus <500m Bahnhof

<500m Angaben Entfernung Luftlinie / Quelle: OpenStreetMap

Eckdaten

Nutzungsart: Gewerbeimmobilie

Nutzfläche: 3441m²

Preisinformationen

Mietpreis (warm): 15140.4€

Nebenkosten: 1720.5€

Kontaktinformationen

Vorname: Reinhard

Nachname: Reichenberger

Tel.: +43 664 401 98 87

E-Mail: reichenberger@nextimmobilien.at