



**Oesterreich.Immobilien**  
Einfach suchen besser finden

Inserat ID: 63588

erstellt am : 24.05.2024

Objekttyp: 1

Vermarktungsart: Kauf

Gesamtkosten: 590000€

Straße:

6072 Lans

Tirol Österreich

## Kontaktinformationen:

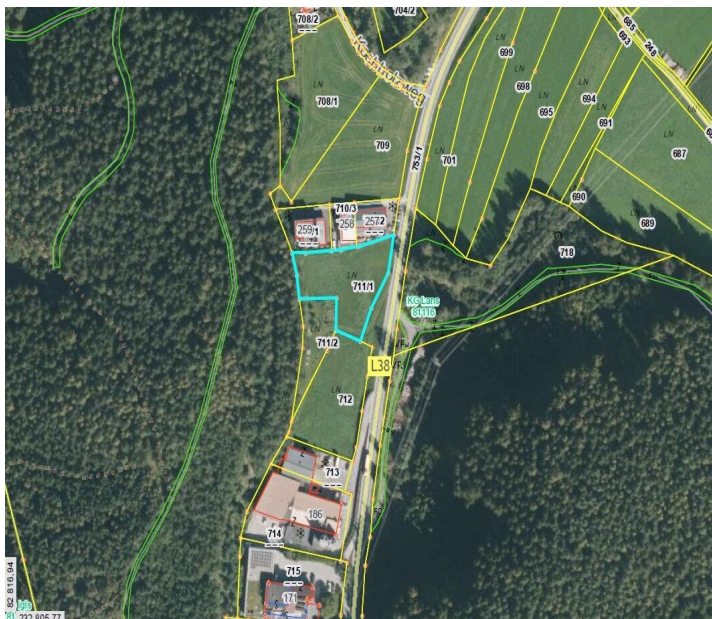
Robert T. Robert T.

Tel:

info@jindra-immobilien.at

Grundfläche: 2255m<sup>2</sup>

## Attraktives Gewerbegrundstück in Lans zu verkaufen!



Attraktives Gewerbegrundstück in Lans bei Innsbruck exklusiv über uns zu verkaufen!

Wir freuen uns, Ihnen dieses großzügige Gewerbegrundstück in Lans bei Innsbruck anbieten zu können. Mit einer Gesamtfläche von 2.255 m<sup>2</sup> bietet dieses Grundstück vielseitige Nutzungsmöglichkeiten und ist ideal für Unternehmer und Investoren, die nach einem strategisch günstigen Standort suchen.

**Lage und Verkehrsanbindung:** Das Grundstück zeichnet sich durch seine hervorragende Verkehrsanbindung aus, die einen schnellen Zugang zu wichtigen Verkehrswegen ermöglicht. In

nur wenigen Minuten erreichen Sie die Landeshauptstadt Innsbruck, auch die Autobahnanbindung ist in nur wenigen Minuten erreichbar. In der nahen Umgebung befinden sich weitere etablierte Gewerbebetriebe, was den Standort besonders attraktiv für Geschäftsentwicklungen macht.

Besonderheiten: Es ist zu beachten, dass sich das Grundstück teilweise in einem Gefahrenzonenbereich Wasser befindet. Vor Baubeginn müssen daher die Bedingungen und Auflagen mit der Gemeinde abgeklärt werden. Diese Besonderheit bietet jedoch auch die Chance, innovative und angepasste Bauprojekte zu entwickeln, die den spezifischen Anforderungen gerecht werden.

Vorteile auf einen Blick:

Großzügige Fläche von 2.104m<sup>2</sup>  
Hervorragende Verkehrsanbindung  
Strategisch günstige Lage mit umliegenden Gewerbebetrieben  
Vielseitige Nutzungsmöglichkeiten  
Besondere Chance für innovative Bauprojekte

### Infrastruktur und Lage

Lans, eine malerische Gemeinde in Tirol, besticht durch ihre idyllische Lage und hervorragende Infrastruktur. Nur wenige Kilometer südlich von Innsbruck gelegen, bietet Lans eine ideale Mischung aus ländlichem Charme und städtischer Nähe. Die verkehrstechnische Anbindung ist exzellent: Über die Bundesstraße B182 und die Autobahn A13 (Brennerautobahn) sind Innsbruck und andere wichtige Wirtschaftsstandorte schnell erreichbar. Regelmäßige Busverbindungen gewährleisten eine gute öffentliche Nahverkehrsanbindung.

Die Wirtschaftsstruktur in Lans ist gut entwickelt, mit zahlreichen Gewerbebetrieben in der Umgebung, was den Standort für Unternehmen besonders attraktiv macht. Die Gemeinde verfügt über eine gute Bildungsinfrastruktur mit Kindergärten, Schulen und weiterführenden Bildungseinrichtungen in unmittelbarer Nähe. Das soziale und kulturelle Leben wird durch zahlreiche Vereine und Veranstaltungen bereichert.

Freizeit- und Erholungsmöglichkeiten sind vielfältig: Die umliegenden Berge und Wälder laden zu Outdoor-Aktivitäten wie Wandern, Radfahren und Skifahren ein, und der Lanser See bietet im Sommer erfrischende Bademöglichkeiten. Diverse Sport- und Freizeiteinrichtungen sorgen für abwechslungsreiche Freizeitgestaltung.

Die Lebensqualität in Lans ist hoch, dank der naturnahen Umgebung, der guten Infrastruktur und der Nähe zu Innsbruck. Lans ist ein idealer Standort für Unternehmen und Investoren, die einen Standort mit hoher Lebensqualität und exzellenter Anbindung suchen.

Ab sofort verfügbar!

Kaufpreis: ? 590.000,-

Kaufnebenkosten vom Kaufpreis:

Grunderwerbssteuer 3,5%

Eintragung Eigentumsrecht 1,1% (derzeit besteht die Möglichkeit einer Befreiung von dieser Gebühr)

Vermittlungshonorar 3,0% (+20% Ust)

Kaufvertragserrichtung/Beglaubigungskosten ca. 1,5% - 2% (+20% Ust)

Finanzierungskosten lt. Bank

Anmerkung:

Für weitere Informationen oder einen Besichtigungstermin stehen wir Ihnen gerne jederzeit unverbindlich zur Verfügung. Rufen Sie uns einfach an (05223/52204) oder senden Sie uns eine E-Mail ([info@jindra-immobilien.at](mailto:info@jindra-immobilien.at)).

© sämtlicher Fotos/Abbildungen Jindra Immobilien

Wir bitten um Verständnis, dass wir unserer Nachweispflicht nachkommen müssen und wir Anfragen nur unter Angabe der vollständigen Kontaktdaten (Vorname, Nachname, Adresse, Telefonnummer, E-Mail) beantworten können!

Das Angebot ist freibleibend. Die Angaben erfolgen aufgrund der Informationen und Unterlagen die uns als Jindra-Hellebrand Immobilien e.U. vom Eigentümer und von Dritten zur Verfügung gestellt wurden und sind somit ohne Gewähr.

Hinweis gemäß Energieausweisvorlagegesetz: Ein Energieausweis wurde vom Eigentümer bzw. Verkäufer, nach unserer Aufklärung über die generell geltende Vorlagepflicht, sowie Aufforderung zu seiner Erstellung noch nicht vorgelegt. Daher gilt zumindest eine dem Alter und der Art des Gebäudes entsprechende Gesamtenergieeffizienz als vereinbart. Wir übernehmen keinerlei Gewähr oder Haftung für die tatsächliche Energieeffizienz der angebotenen Immobilie.

Der Vermittler ist als Doppelmakler tätig. Infrastruktur / Entfernungen

Arzt &lt;1.500m Apotheke &lt;2.000m Klinik &lt;2.000m Krankenhaus

&lt;5.000m Kinder & Schulen Schule &lt;2.000m Kindergarten

&lt;2.000m Universität &lt;3.000m Höhere Schule

&lt;3.500m Nahversorgung Supermarkt &lt;2.000m Bäckerei

&lt;2.000m Einkaufszentrum &lt;4.500m Sonstige Bank &lt;2.000m Geldautomat

&lt;2.000m Polizei &lt;2.500m Post &lt;2.000m Verkehr Bus &lt;500m Straßenbahn

&lt;2.000m Bahnhof &lt;3.000m Autobahnanschluss &lt;2.500m Flughafen

&lt;7.500m Angaben Entfernung Luftlinie / Quelle: OpenStreetMap

## Eckdaten

Grundfläche: 2255m<sup>2</sup>

Nutzungsart: Grundstück

## Preisinformationen

Kaufpreis: 590000€

## Kontaktinformationen

Vorname: Robert T.

Nachname: Robert T.

E-Mail: [info@jindra-immobilien.at](mailto:info@jindra-immobilien.at)