



**Oesterreich.Immobilien**  
Einfach suchen besser finden

Inserat ID: 205511

erstellt am : 14.03.2026

Objekttyp: 27

Vermarktungsart:Miete

Gesamtkosten:1085.69€

Straße: Schillerstraße

3500 Krems an der Donau

Niederösterreich Österreich

### **Kontaktinformationen:**

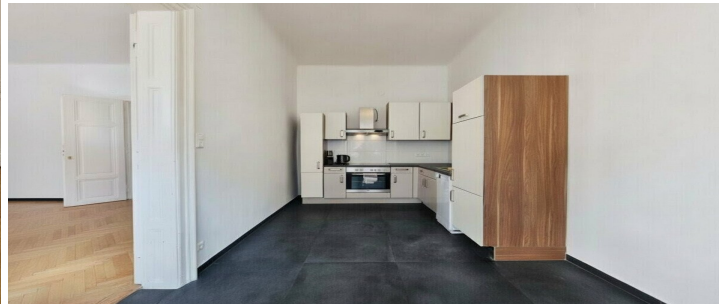
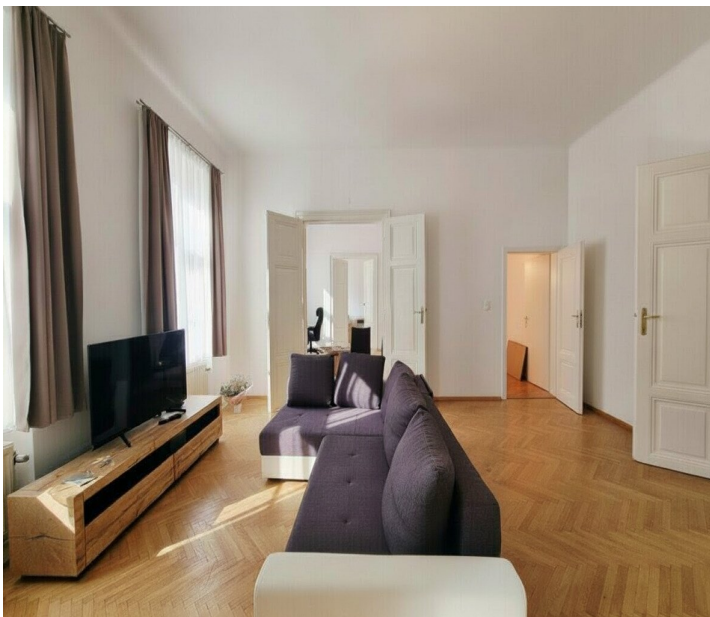
Marion Kleebinder

Tel: 0664/ 8839 7297

m.kleebinder@immocentral.at

Wohnfläche: 103.31m<sup>2</sup>

**Stilaltbau mit 3,10 m Raumhöhe &  
Fischgrätparkett ? 103 m<sup>2</sup> | 3 Zimmer | Bezug  
01.05.2026**



103,31 m<sup>2</sup> Wohnfläche

1. Stock ohne Lift ? Bezugstermin 01.05.2026

Raumaufteilung: Vorzimmer, 3 Zimmer, Küche, Tageslichtbadezimmer mit Badewanne und Dusche, Toilette, Abstellraum, Innenflur

Ausstattung: Hohe Decken mit rund 3,10 Meter, Fischgrätparketten, Stilaltbau Flügeltüren, Kassetentüren und Zargen, Einbauküche

Miete gesamt: ? 1.194,26 inkl. BK/USt.

Kaution: 3 BMM

Parksituation: Anwohner mit Hauptwohnsitz in der Zone können eine Bewohnerparkkarte beantragen und zeitlich unbegrenzt parken

Wir weisen darauf hin, dass zwischen dem Vermittler und dem zu vermittelnden Dritten ein familiäres oder wirtschaftliches Naheverhältnis besteht.

Der Immobilienmakler erklärt, dass er ? entgegen dem in der Immobilienwirtschaft üblichen Geschäftsgebrauch des Doppelmaklers ? einseitig nur für den Vermieter tätig ist. Infrastruktur /

Entfernungen  
Gesundheit  
Arzt &lt;250m  
Apotheke &lt;1.000m  
Klinik

&lt;500m  
Krankenhaus &lt;2.000m  
Kinder & Schulen  
Schule

&lt;500m  
Kindergarten &lt;500m  
Universität &lt;500m  
Höhere Schule

&lt;500m  
Nahversorgung  
Supermarkt &lt;500m  
Bäckerei &lt;250m  
Einkaufszentrum

&lt;2.500m  
Sonstige  
Geldautomat &lt;750m  
Bank &lt;750m  
Post &lt;1.000m  
Polizei

&lt;750m  
Verkehr  
Bus &lt;250m  
Autobahnanschluss &lt;2.500m  
Bahnhof

&lt;500m  
Flughafen &lt;5.500m  
Angaben Entfernung Luftlinie / Quelle: OpenStreetMap

## Eckdaten

Wohnfläche: 103.31m<sup>2</sup>

Zimmer: 3

Bäder: 1

Nutzungsart: Privatimmobilie

Heizungsart: Etage

Befuerung: Gas,

hwbwert: 181.8m<sup>2</sup>

hwbklasse: Em<sup>2</sup>

fgeewert: 2.7m<sup>2</sup>

fgeeklasse: Em<sup>2</sup>

## Preisinformationen

Mietpreis (warm): 1085.69€

Nebenkosten: 259.21€

## Kontaktinformationen

Vorname: Marion

Nachname: Kleebinder

Tel.: 0664/ 8839 7297

E-Mail: m.kleebinder@immocentral.at