

Inserat ID: 2201

erstellt am : 03.09.2023

Objekttyp: 27

Vermarktungsart: Kauf

Gesamtkosten: 419000€

Straße:

3500 Krems an der Donau

Niederösterreich Österreich

Kontaktinformationen:

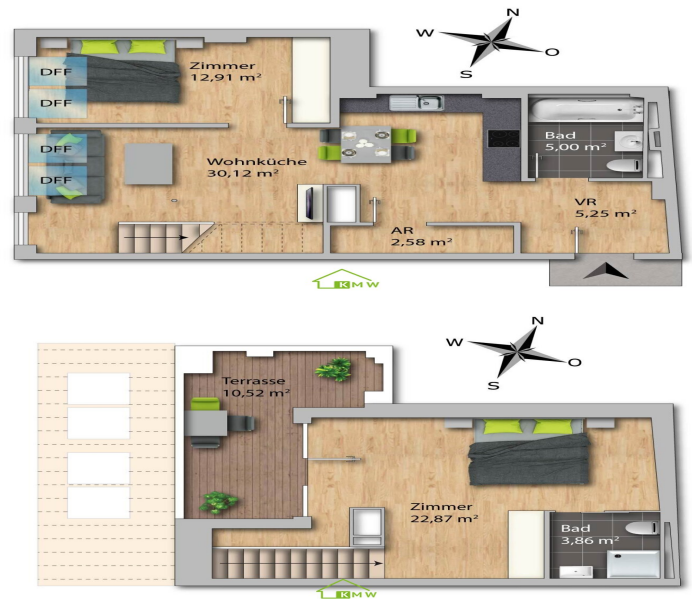
Jürgen Heinzl

Tel: +43 676 55 400 88

juergen.heinzl@kmw-immobilien.at

Wohnfläche: 75.32m²

Hochwertige Dachgeschoßwohnung in ruhiger, zentraler Lage - Top 10



Top 10 verfügt über eine Wohnfläche von rund 75m² und verteilt sich auf zwei Ebenen. Die erste Ebene befindet sich im 2. OG und erreichen Sie bequem mit dem Lift.

Erste Ebene: Vorraum, Abstellraum, Bad mit WC, Wohnküche und Schlafzimmer

Zweite Ebene: Bad mit WC, Zimmer mit Ausgang auf die westseitige Terrasse (8,55m²)

Die Wohnung ist hochwertig ausgestattet (Parkettböden, Großformatfliesen, Glasfaser-Internet, usw.) wird voraussichtlich Sommer 2023 fertig gestellt und schlüsselfertig übergeben.

Krankenhaus, Bahnhof, Einkaufsmöglichkeiten, usw. sind fußläufig erreichbar.

Ein überdachter KFZ-Stellplatz steht Ihnen für einen Kaufpreis von EUR 25.000,-- (nicht im angegebenen Kaufpreis enthalten) zur Verfügung!

Ich freue mich auf Ihre Anfrage!
Infrastruktur / Entfernungen
Gesundheit
Arzt <500m
Apotheke <500m
Klinik <1.000m
Krankenhaus <500m
Kinder <500m
Schulen
Schule <500m
Kindergarten <500m
Universität <1.000m
Höhere Schule <1.000m
Nahversorgung
Supermarkt <500m
Bäckerei <500m
Einkaufszentrum <1.000m
Sonstige
Geldautomat <500m
Bank <500m
Post <1.000m
Polizei <1.000m
Verkehr
Bus <500m
Autobahnanschluss <1.500m
Bahnhof <1.000m
Flughafen <4.500m
Angaben Entfernung Luftlinie / Quelle: OpenStreetMap

Eckdaten

Wohnfläche: 75.32m²

Zimmer: 3

Bäder: 2

Nutzungsart: Privatimmobilie

hwbwert: 92.2m²

hwbklasse: Cm²

fgeewert: 1.25m²

fgeeklasse: Cm²

Preisinformationen

Kaufpreis: 419000€

Kontaktinformationen

Vorname: Jürgen

Nachname: Heinzl

Tel.: +43 676 55 400 88

E-Mail: juergen.heinzl@kmw-immobilien.at