



Oesterreich.Immobilien
Einfach suchen besser finden

Inserat ID: 201426

erstellt am : 21.02.2026

Objekttyp: 36

Vermarktungsart:Miete

Gesamtkosten:129.37€

Straße:

8720 Knittelfeld

Steiermark Österreich

Kontaktinformationen:

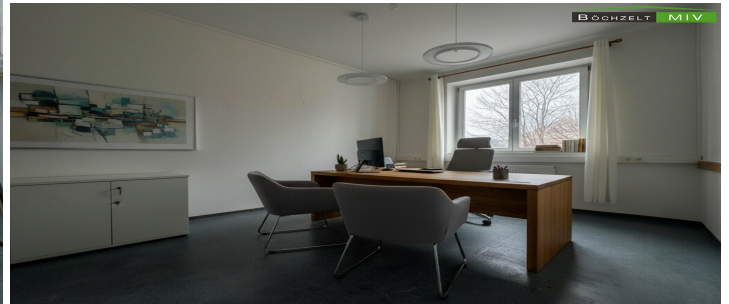
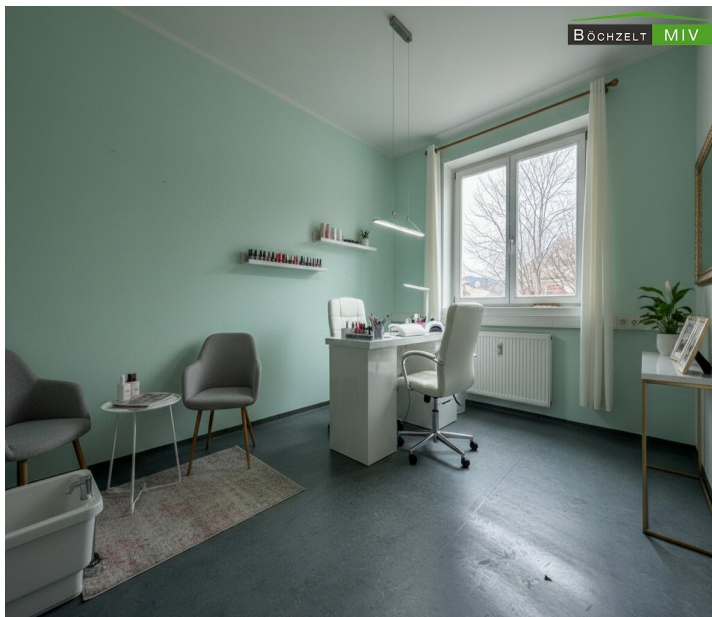
Böchezelt Immobilien GmbH

Tel:

office@boechzelt-immobilien.at

Nutzfläche: 12.31m²

Büro/Nagelstudio/Kosmetikstudio, ca. 12,31 m²
vielseitig verwendbar ++ KNITTELFELD,
Kompetenzzentrum ++



Eine sehr schöne und gut gelegene Liegenschaft in Knittelfeld bietet verschieden große Freiflächen zur Anmietung.

Bitte beachten Sie: Die dargestellte Möblierung wurde mittels KI generiert und ist nicht Bestandteil des Objektes!

Sich suchen eine neue Räumlichkeit oder sind gerade kurz davor Ihre Träume zu realisieren, aber Ihnen fehlt noch die geeignete Fläche dazu?

Folgende Möglichkeiten sind gegeben: Seminarräumlichkeiten, Ordination jeglicher Art, Kellerabteile und einem Carport.

Parkmöglichkeiten: Derzeit besteht die Möglichkeit ein Carport direkt beim Objekt anzumieten. Weitere Parkmöglichkeiten sind eine Kurzparkzone direkt vor dem Haus, ein gebührenpflichtiger Parkplatz, welcher direkt an das Gebäude angrenzt, sowie das Parkhaus Knittelfeld, welches sich direkt um die Ecke befindet.

Öffentliche Erreichbarkeit ist durch die Nähe zur Innenstadt als auch zum Busbahnhof gegeben.

Wir haben Ihr Interesse geweckt und Sie wollen detaillierte Informationen über die jeweiligen Flächen sowie dem Mietpreis? Dann zögern Sie nicht und kontaktieren Sie Frau Anna Wilding unter der Telefonnummer 0681/20 81 2668 für einen unverbindlichen Besprechungs-/Besichtigungstermin.

Wir weisen darauf hin, dass zwischen dem Vermittler und dem zu vermittelnden Dritten ein familiäres oder wirtschaftliches Naheverhältnis besteht.

Der Vermittler ist als Doppelmakler tätig. Infrastruktur / Entfernungen
Gesundheit
Arzt <500m
Apotheke <500m
Krankenhaus <1.000m
Kinder < Schulen
Schule <500m
Kindergarten <500m
Nahversorgung
Supermarkt <500m
Bäckerei <500m
Einkaufszentrum <6.500m
Sonstige
Bank <500m
Geldautomat <500m
Post <500m
Polizei <500m
Verkehr
Bus <500m
Autobahnanschluss <1.500m
Bahnhof <1.000m
Flughafen <7.000m
Angaben Entfernung Luftlinie / Quelle: OpenStreetMap

Eckdaten

Nutzfläche: 12.31m²

Nutzungsart: Gewerbeimmobilie

Heizungsart: Zentral

Befuerung: Pellets,

hwbwert: 221.7m²

hwbklasse: Fm²

fgeewert: 2.06m²

fgeeklasse: Dm²

Preisinformationen

Mietpreis (warm): 129.37€

Kaution: 465.72€

Nebenkosten: 27.57€

Kontaktinformationen

Vorname: Böchzelt Immobilien

Nachname: GmbH

E-Mail: office@boechzelt-immobilien.at