



Inserat ID: 219040

erstellt am : 28.04.2026

Objekttyp: 1

Vermarktungsart: Kauf

Gesamtkosten: 1150000€

Straße:

3400 Klosterneuburg

Niederösterreich Österreich

Kontaktinformationen:

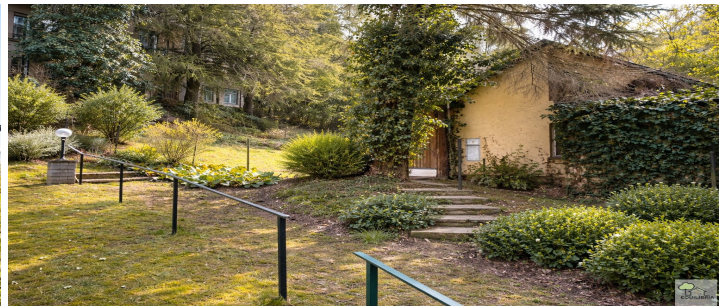
Wolfgang Konsel

Tel: +43 6763505425

wolfgang.konsel@equilibria.at

Grundfläche: 1421m²

Großzügiges Baugrundstück 1421m² mit Altbestand in Klosterneuburg ? Ihr Traum vom Eigenheim!



GRUNDSTÜCK UND LAGE:

Zum Verkauf steht ein attraktives Grundstück in ruhiger und begehrter Lage von Klosterneuburg, im Ortsteil Weidling. Das Grundstück befindet sich in im Wolfsgaben und bietet mit einer Fläche von 1.421 m² viel Platz zur Verwirklichung individueller Wohnträume.

Das Grundstück ist ein leichtes Hanggrundstück: Der untere Bereich ist relativ flach und sehr gut bebaubar, während das Grundstück nach hinten bzw. oben sanft ansteigt. Dadurch ergeben sich interessante Möglichkeiten für eine architektonisch attraktive Bebauung mit schönem Ausblick.

Aktuell befinden sich zwei Gebäude auf dem Grundstück: Bauklasse I-II

Im unteren Bereich ein kleines Häuschen, das sich in abbruchreifem Zustand befindet.
Im oberen Bereich ein größeres Wohnhaus, das entweder saniert oder ebenfalls neu entwickelt werden kann.

Besonders hervorzuheben ist die angenehme Sonnenlage: Die Nachmittagssonne fällt wunderschön auf das Grundstück und sorgt für eine helle, freundliche Atmosphäre.
Die Liegenschaft eignet sich ideal für Menschen, die sich hier ihren Wohntraum verwirklichen möchten ? sei es durch Sanierung der bestehenden Gebäude oder durch eine komplette Neuentwicklung auf einem großzügigen Grundstück in naturnaher Lage.
Highlights:

Grundstücksgröße: 1.421 m²
Leichtes Hanggrundstück mit gut nutzbarem, flachem unteren Bereich
Zwei Bestandsobjekte (Abbruch bzw. Sanierung möglich)
Schöne Sonnenlage mit Nachmittagssonne
Ruhige Wohnlage in Weidling

Bei den Bildern , handelt es sich teilweise um Symbolbilder!

INTERESSE?

Für mehr Informationen oder einen Besichtigungstermin steht Ihnen Hr. Wolfgang Konsel unter der Telefonnummer 0676/3505425 oder per E-Mail unter wolfgang.konsel@equilibria.at zur Verfügung!
Hinweis gemäß Energieausweisvorlagegesetz: Ein Energieausweis wurde vom Eigentümer bzw. Verkäufer, nach unserer Aufklärung über die generell geltende Vorlagepflicht, sowie Aufforderung zu seiner Erstellung noch nicht vorgelegt. Daher gilt zumindest eine dem Alter und der Art des Gebäudes entsprechende Gesamtenergieeffizienz als vereinbart. Wir übernehmen keinerlei Gewähr oder Haftung für die tatsächliche Energieeffizienz der angebotenen Immobilie. Infrastruktur / Entfernungen
Gesundheit/Arzt

Eckdaten

Grundfläche: 1421m²

Nutzungsart: Grundstück

Preisinformationen

Kaufpreis: 1150000€

Kontaktinformationen

Vorname: Wolfgang

Nachname: Konsel

Tel.: +43 6763505425

E-Mail: wolfgang.konsel@equilibria.at