



Inserat ID: 58306

erstellt am : 29.04.2024

Objekttyp: 11

Vermarktungsart: Kauf

Gesamtkosten: 165998€

Straße:

2192 Kettlasbrunn

Niederösterreich Österreich

Kontaktinformationen:

Michael Fath

Tel:

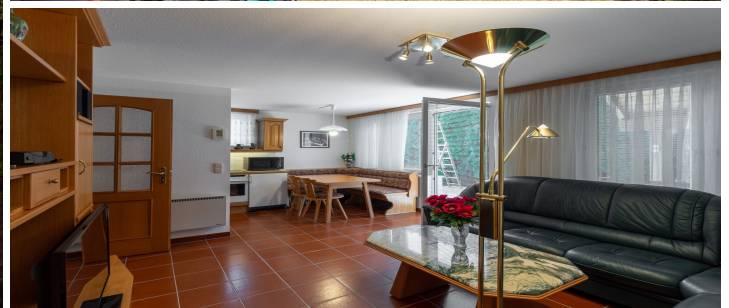
michael.fath@wertimmobilien.co.at

Wohnfläche: 53.5m²

Nutzfläche: 63.5m²

Grundfläche: 309m²

SOFORT BEZIEHBAR -> KLEINGARTENHAUS mit UNEINSEHBAREN GARTEN - SCHWIMMTEICH - TENNISPLATZ



Grundbuchsinfo (Video): [Hier klicken](#)

[Zum Haus](#)

Das Kleingartenhaus liegt am Rande von Kettlasbrunn, einer Katastralgemeinde von Mistelbach

und ist optimal nach Süd-Osten ausgerichtet.

Der Eigengrund ist ca. 309,00 m². Die Nutzfläche des Hauses beträgt ca. 64,00 m². Die reine Wohnfläche ist in etwa ca. 53,50 m² groß. Das Haus ist mit 3 Zimmern ausgestattet.

Die Terrasse und der Garten sind vom Wohnraum aus begehbar. Die Terrasse hat eine Größe von ca. 12,00 m². Der uneinsehbarer Gartenbereich ist ca. 271,00 m² groß und eine Gartenhütte für die Gartenutensilien steht zur Verfügung.

Das Haus kann sofort bezogen werden. Die Fenster, die Terrassentüre und die Eingangstüre sind aus PVC. Die Fenster und die Terrassentüre sind mit Jalousien ausgestattet.

Das Erdgeschoss ist offen gestaltet - offener Küchen-, Ess- und Wohnbereich. Zwei weitere Zimmer befinden im Obergeschoss. Im Erdgeschoss sind am Boden Fliesen verlegt und im Obergeschoss wurde ein Teppichboden verlegt.

Im Badezimmer ist eine Duschkabine, ein WC und Waschbecken installiert. Ebenso wurde der Warmwasserspeicher im Badezimmer untergebracht. Im Badezimmer wurden an den Wänden und am Boden Fliesen angebracht.

Die Zentralheizung wird elektrisch betrieben.

Vom Garten aus ist der nahe Schwimmteich und der Tennisplatz innerhalb einer Minute erreichbar.

Anschlüsse

Folgende Anschlüsse sind gegeben: Senkgrube, Wasser, Strom, SAT-Schüssel, Telefon und Internet sind möglich.

Verkehrsanbindung

Öffentliche Verkehrsmittel, die an Haltestellen in Kettlasbrunn halten:

- Bus 1022: Mistelbach => Hohenau/March
- Bus 431: Pottenhofen Gasthaus Griesmacher => Wien Floridsdorf (über Autobahn und Kettlasbrunn)
- Bus 431: Schrattenberg Kirche => Wien Floridsdorf (über Autobahn und Kettlasbrunn Ortseingang Nord)
- Bus 1022: Mistelbach => Hohenau/March
- Bus 431: Pottenhofen Gasthaus Griesmacher => Wien Floridsdorf (über Autobahn und Kettlasbrunn) Schrattenberg Kirche => Wien Floridsdorf (über Autobahn und Kettlasbrunn Ortseingang Nord)

Lage

Kettlasbrunn ist ein idyllischer Ort im Bezirk Mistelbach und eine Katastralgemeinde der Bezirkshauptstadt Mistelbach. Der Ort Kettlasbrunn liegt im Tale des Kettlasbaches, und umfasst 281 Häuser und 540 Einwohner und liegt auch noch auf einer Seehöhe von 207m.

Kettlasbrunn liegt ca. 7 km östlich von Mistelbach und damit nahe der B7 (Brünner Straße), bzw. der Nord/Weinviertel-Autobahn (A5). Die Gesamtfläche des Gemeindegebietes Kettlasbrunn umfasst ca. 23,64 km². Wobei sich der Ort schon alleine über 10 km², zu den Restlichen 13,64 km² gehört der Kettlasbrunner Gemeindewald (ca. 7 km²). Der Baumkreis und Felder rund um Kettlasbrunn bis hin zum Kettlasbrunner Gemeindewald erstrecken sich über die Restlichen 6,64km².

Infrastruktur

Im Jahre 1986 wurde die Ortswasserleitung in Betrieb genommen. In den Jahren 1988 bis 1990 wurde das neue Feuerwehrhaus in freiwilliger Arbeitsleistung errichtet. Folgende Vereine sind in Kettlasbrunn aktiv: Dorferneuerungsverein, Fischereiverein, Jagdgesellschaft, Kirchenchor, Ortsmusik, Sportverein, Sparverein, Tennisclub, Verschönerungsverein, Baumkreis-Veltlinerland.

Folgende Betriebe gibt es in Kettlasbrunn: Gasthaus "Sabine Schmidt", Eurorepar Karl Christ, Held & Francke Standort Kettlasbrunn, Fischer Reifen-Kfz GmbH, Pferdesportzentrum Weinviertel

Bildung

In Kettlasbrunn befindet sich ein Kindergarten.

Geschichtliches

am 14. Dezember 1055 wird Kettlasbrunn zum ersten Male genannt (Govatisbrunnen), als ein edler Richwin, der sich an einem Austrandgegen Kaiser Heinrich III. beteiligt hatte, seiner Lehen verlustig erklärt wurde. Dass die Gegend aber auch schon früher von Menschen begangen, vielleicht bewohnt wurde, zeigt ein 1901 aufgedecktes (Kelten-) Grab, dem ein Tongefäß beigegeben war.

Weitere Informationen zu Kettlasbrunn finden Sie unter: www.kettlasbrunn.com

Übergabe

Die Übergabe erfolgt nach Absprache mit dem Eigentümer, bzw. nach den vereinbarten Kaufvertragsbestimmungen.

Wir weisen darauf hin, dass zwischen dem Vermittler und dem zu vermittelnden Dritten ein familiäres oder wirtschaftliches Naheverhältnis besteht.

Der Vermittler ist als Doppelmakler tätig. Infrastruktur / Entfernungen

Gesundheit
<4.000m Apotheke <5.500m Klinik <6.000m Krankenhaus

<6.000m Kinder < Schulen
Schule <3.500m Kindergarten

<6.000m Nahversorgung
Supermarkt <3.000m Bäckerei <6.500m Sonstige
Bank

<6.000m Geldautomat <6.000m Polizei <4.000m Post

<6.500m Verkehr
Bus <500m Autobahnanschluss <2.000m Bahnhof

<7.000m Angaben Entfernung Luftlinie / Quelle: OpenStreetMap

Eckdaten

Grundfläche: 309m²

Wohnfläche: 53.5m²

Nutzfläche: 63.5m²

Zimmer: 3

Bäder: 1

Nutzungsart: Haus

Heizungsart: Zentral

Befeuerung: Elektro,

hwbwert: 108.4m²

hwbklasse: Dm²

fgeewert: 2.46m²

fgeeklasse: Dm²

Preisinformationen

Kaufpreis: 165998€

Nebenkosten: 10.01€

Kontaktinformationen

Vorname: Michael

Nachname: Fath

E-Mail: michael.fath@wertimmobilien.co.at