

Inserat ID: 195221

erstellt am : 19.01.2026

Objekttyp: 27

Vermarktungsart: Kauf

Gesamtkosten: 400.500€

Straße: Hauptstraße

2391 Kaltenleutgeben

Niederösterreich Österreich

Kontaktinformationen:

Samir Agha-Schantl

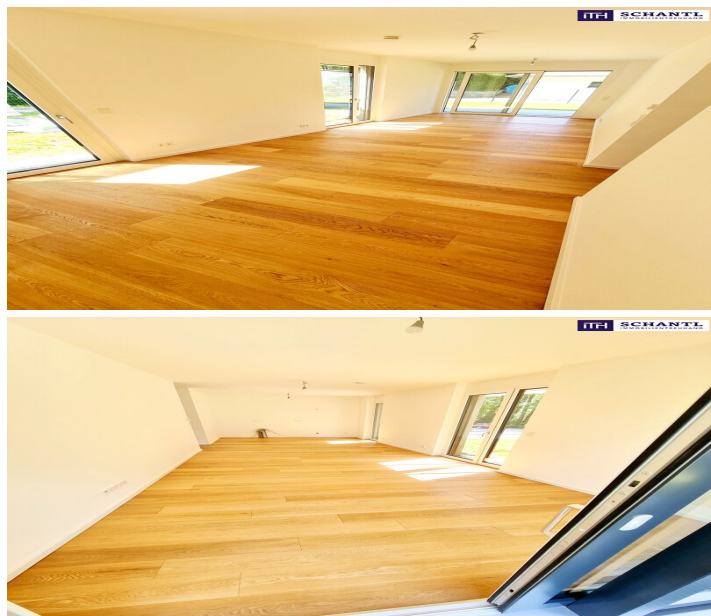
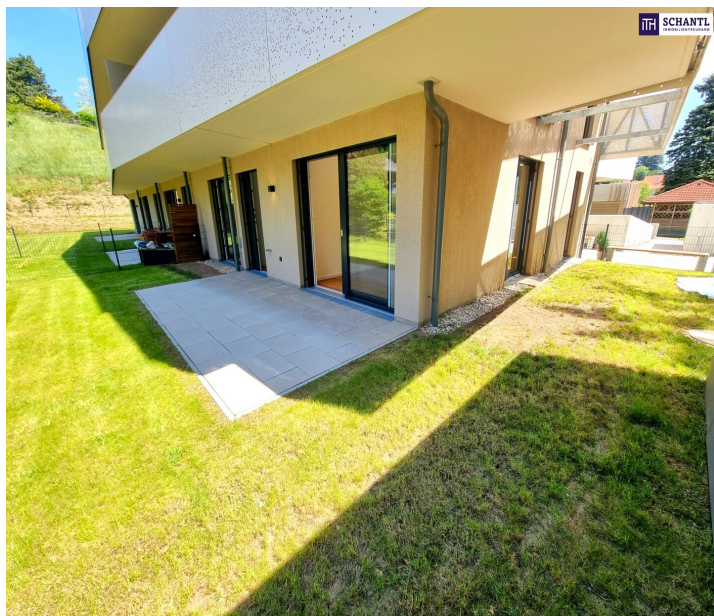
Tel: 0043 660 4701793

samir.gha-schantl@schantl-ith.at

Wohnfläche: 68.08m²

Nutzfläche: 99m²

Barfuß ins Gras. Direkt vom Wohnzimmer aus. Den Sommer bereits im eigenen Garten verbringen! TOP Neubauwohnung mit viel Freiraum! Traumhafter Eigengarten + 3 Zimmer + Grün wohin das Auge reicht + Luftwärmepumpe!



Barfuß ins Gras. Direkt vom Wohnzimmer aus. RAUS INS LEBEN. REIN INS GRÜNE.
Den Sommer bereits im eigenen Garten verbringen! TOP Neubauwohnung mit viel Freiraum!
Traumhafter Eigengarten + 3 Zimmer + Grün wohin das Auge reicht + Luftwärmepumpe!
Mehr Grün / Mehr Natur / Mehr Freiflächen / Mehr Qualität / Mehr (Frei-)Raum / EINFACH MEHR

LEBENSQUALITÄT - MEHR VOM LEBEN

Hier haben wir ein TOP-Neubauprojekt für Sie! Mitten im Wienerwald - Nahe an der Wiener Stadtgrenze! Hier sind hohe architektonische Ansprüche vereint mit Qualität und Raffinesse bei der Planung...

Facts: 17 Traumwohnungen / 50-91m² / Alle Wohnungen verfügen über attraktive Freiflächen / Attraktive Kaufpreise für Anleger und Eigennutzer / 34 Tiefgaragenplätze / Luftwärmepumpe

TOP 1 (Gartenwohnung, 3 Zimmer):

Ihre neue Wohnung lässt Ihr Herz höher schlagen und teilt sich in einen Vorraumbereich mit Platz für eine Garderobe, einen praktischen Abstellraum mit Waschmaschinenanschluss, ein separates WC mit Handwaschbecken, ein stylisches Badezimmer mit Badewanne, 2 gemütliche Schlafzimmer mit Zugang zur Terrasse bzw. dem Garten sowie ein herrliches und sonniges Wohn-Esszimmer mit einem weiteren Zugang zum traumhaften Eigengarten.

Hier freut man sich täglich aufs Heimkommen.....

Highlights: Luftwärmepumpe, Fußbodenheizung- und Kühlung, Einzelraumregelung, Eichen-Echtholzparkett, Feinsteinzeug, Sicherheitstüren WK3, Elektrische Außenjalousien, 3-fach Isolierverglasung uvm.

Wohnen, wo der Wienerwald beginnt!

Wohnfläche: ca. 68,08m² + Terrasse: ca. 15,24m² + Garten: ca. 116,51m² + Kellerabteil: ca. 1,76m²

Kaufpreis Anleger: ? 400.500.- netto + UST

Kaufpreis Eigennutzer: ? 450.000.-

Kaufpreis Garagenplatz: ? 18.000.-

Bezug: ab sofort - JA ICH WILL

Folgende Wohnungen haben bereits glückliche neue Eigentümer: TOP 2, TOP 11, TOP 12, TOP 13, TOP 15, TOP 16, TOP 6, TOP 14, TOP 7, TOP 5

Wir unterstützen Sie gerne bei der Finanzierung und finden individuelle Lösungen mit den besten Konditionen am Markt!

Worauf warten Sie noch? Wir beraten Sie gerne und zeigen Ihnen vor Ort alle verfügbaren Einheiten!

www.schantl-ith.at

Bei konkretem Interesse senden wir Ihnen sehr gerne weiterführende Dokumente zu, wie:

o Grundbuchauszug

o Wohnungseigentumsvertrag

o Nutzwertgutachten

o Eigentümerversammlungsprotokoll (Falls vorhanden) etc...

Unser Service für Sie: Wenn Sie sich für diese Immobilie entschieden haben, begleiten wir Sie gerne vom Kaufanbot weg inkl. Klärung von Sonderwünschen und der Vertragsunterzeichnung über die Wohnungsübergabe bis hin zu diversen Ummeldungen wie Strom und Gas.

Entsprechende Formulare oder auch Meldezettel stellen wir Ihnen sehr gerne zur Verfügung.

Gerne unterstützen wir Sie auch bei der Finanzierung Ihres Traumobjekts und finden mit unseren langjährigen Partnern die besten Konditionen für Sie.

Vereinbaren Sie noch heute einen Termin, wir beraten Sie gerne!

www.schantl-ith.at

Wir weisen darauf hin, dass zwischen dem Vermittler und dem zu vermittelnden Dritten ein familiäres oder wirtschaftliches Naheverhältnis besteht.

Der Vermittler ist als Doppelmakler tätig. Infrastruktur / Entfernungen Gesundheit Arzt

Eckdaten

Wohnfläche: 68.08m²

Nutzfläche: 99m²

Zimmer: 3

Bäder: 1

Nutzungsart: Privatimmobilie

Heizungsart: Zentral

Befeuerung: Luftwärmepumpe,

hwbwert: 29.22m²

hwbklasse: Bm²

fgeewert: 0.77m²

fgeeklasse: Am²

Preisinformationen

Kaufpreis: 400500€

Nebenkosten: 196.8€

Kontaktinformationen

Vorname: Samir

Nachname: Agha-Schantl

Tel.: 0043 660 4701793

E-Mail: samir.agha-schantl@schantl-ith.at