



**Oesterreich.Immobilien**  
Einfach suchen besser finden

Inserat ID: 218958

erstellt am : 28.04.2026

Objekttyp: 27

Vermarktungsart:Miete

Gesamtkosten:654.26€

Straße:

2020 Hollabrunn

Niederösterreich Österreich

Wohnfläche: 37m<sup>2</sup>

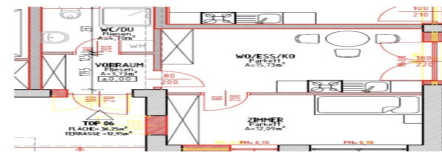
## Kontaktinformationen:

Martin Hauer, akad.IM, CEO

Tel:

office@immoplex.at

## 2-Zimmer Wohnung mit Terrasse ab sofort zu mieten!



Mietwohnung Hollabrunn, ca. 37 m<sup>2</sup> Wfl. + ca.11m<sup>2</sup> Terrasse, Wohnküche, Zimmer, Bad mit Dusche und WC, und einem Garten zur Mitbenutzung - PROVISIONSFREI / ohne ABLÖSE  
Wir dürfen Ihnen sehr gerne diese gepflegte und neuwertige Wohnung in Zentrums-Nähe und Nahe dem Bahnhof, inmitten der Bezirkshauptstadt Hollabrunn zur Miete anbieten.  
**RAUMAUFTEILUNG:**

Wohnküche

Zimmer

Badezimmer mit Dusche und Toilette

plus eine ca. 11m<sup>2</sup> große, sonnige TERRASSE

**AUSSTATTUNG:** Diese Wohnung befindet sich im Erdgeschoss in einer Wohnhausanlage mit nur wenigen Wohnungen! und verfügt über eine Fläche von ca. 37m<sup>2</sup> plus 11m<sup>2</sup> Terrasse. Sie bietet zwei Zimmer ohne Möblierung, ein neuwertiges Bad mit Dusche und WC, einen Stellplatz sowie einen herrlichen Grünblick. Die Ausstattung mit Fliesen, Laminat, Gas-Zentralheizung (Fußbodenheizung) und Kabel / Satelliten-TV bietet Ihnen ein Höchstmaß an Komfort und Qualität. Wenn Sie also eine neuwertige, komfortable und qualitativ hochwertige Immobilie in einer RUHIGEN Lage suchen, ist diese Wohnung in Hollabrunn/Niederösterreich genau das Richtige für Sie. Kontaktieren Sie uns noch heute und vereinbaren Sie einen Besichtigungstermin!

**LAGE und INFRASTRUKTUR:** Das Lebensmittelunternehmen Billa/REWE ist der rückwärtige Nachbar und auch direkt über den hinteren Ausgang leicht zu erreichen. Weitere Lebensmittel- und Einkaufsmöglichkeiten sind zu Fuß in Kürze erreichbar. Ebenso sind diverse Schulen und Kindergärten in nächster Nähe. Mit der S-Bahn (der Bahnhof ist nur 5 Gehminuten entfernt) erreichen Sie z.B. die Bundeshauptstadt Wien in nur 30 Minuten, auch der Wiesel-Bus bringt Sie in angemessener Zeit nach Krems und auch in die NÖ-Landeshauptstadt St. Pölten. Die Anbindung zur S3 ist in wenigen Autominuten zu erreichen.

**PREISE:** Gesamtmiete inkl. Betriebskosten und USt. (ohne Heizung und Strom): EUR 719,69+ EUR 64,09 mtl. Heizkosten/akonto Mietvertragserrichtung: EUR 510,00 Kautions: EUR

2.500,00 **PROVISIONSFREI ! = KEINE KOSTEN FÜR DEN MIETER !** Mietvertragsdauer: 5 Jahre  
Wir weisen darauf hin, dass zwischen dem Vermittler und dem zu vermittelnden Dritten ein familiäres oder wirtschaftliches Naheverhältnis besteht.

Der Immobilienmakler erklärt, dass er ? entgegen dem in der Immobilienwirtschaft üblichen Geschäftsgebrauch des Doppelmaklers ? einseitig nur für den Vermieter tätig ist. Wir freuen uns schon auf Ihren Kontakt. **KONTAKTIEREN SIE UNS** und vereinbaren Sie sich mit uns einen persönlichen und unverbindlichen Besichtigungstermin.

## Eckdaten

Wohnfläche: 37m<sup>2</sup>

Zimmer: 2

Bäder: 1

Nutzungsart: Privatimmobilie

Heizungsart: Zentral

Befeuierung: Gas,

hwbwert: 49.14m<sup>2</sup>

hwbklassse: Bm<sup>2</sup>

## Preisinformationen

Mietpreis (warm): 654.26€

Kaution: 2500€

Nebenkosten: 108.35€

## Kontaktinformationen

Vorname: Martin

Nachname: Hauer, akad.IM, CEO

E-Mail: office@immoplex.at