



Inserat ID: 122172

erstellt am : 17.01.2025

Objekttyp: 1

Vermarktungsart: Kauf

Gesamtkosten: 250000€

Straße:

2840 Hohegg

Niederösterreich Österreich

### **Kontaktinformationen:**

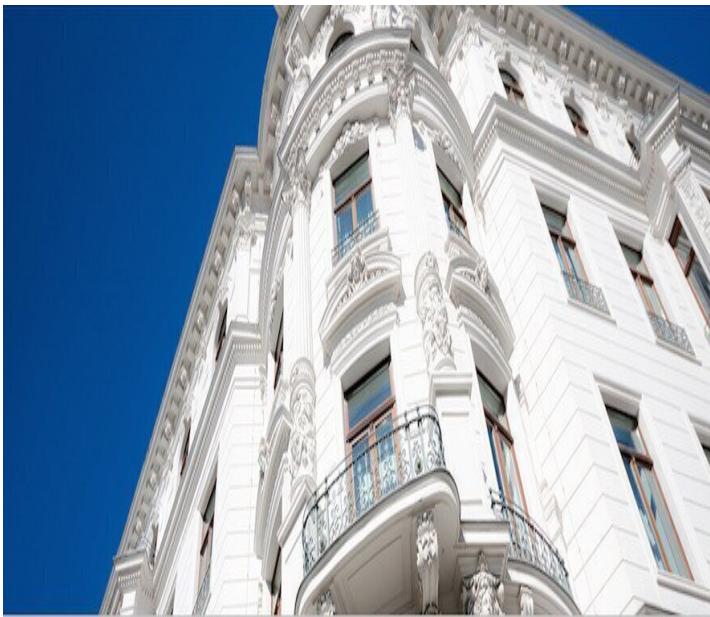
Matthias Kmetyko

Tel: +43 650 / 710 00 56

office@ibaustria.com

Grundfläche: 5298m<sup>2</sup>

## **Großer Baugrund von ca. 5298 m<sup>2</sup> zu verkaufen**



Sie sind auf der Suche nach einer lukrativen Investitionsmöglichkeit in Niederösterreich? Dann sollten Sie sich diese Liegenschaft genauer anschauen! Ein in sonniger Lage befindlicher Baugrund mit einer Größe von ca. 5298 m<sup>2</sup>.

Bebauungsbestimmungen lt. Gemeinde:

- Baulandwohngebiet
- Bauklasse II (Bebauunshöhen 5m - 8m)

alles andere wie Bebauungsdichte, Bauweise ist mit der zuständigen Baubehörde abzustimmen!

Die Liegenschaft befindet sich in einer ruhigen und idyllischen Lage in Hohegg, umgeben von grünen Wiesen und Wäldern. Der Ausblick ist daher einzigartig und bietet Ihnen die Möglichkeit, die Natur in vollen Zügen zu genießen. Dank der guten Verkehrsanbindung mit dem Bus sind Sie dennoch schnell in der nächstgelegenen Stadt und können alle Vorzüge des urbanen Lebens nutzen.

Lassen Sie sich diese Chance nicht entgehen und investieren Sie in dieses attraktive Liegenschaft in Hohegg. Nutzen Sie die Gelegenheit und kontaktieren Sie uns für weitere Informationen oder eine Besichtigung vor Ort. Wir stehen Ihnen gerne zur Verfügung und freuen uns darauf, Ihnen dieses Haus persönlich präsentieren zu dürfen.

Kontakt:

Für weitere Fragen und Besichtigungswünsche stehen wir Ihnen gerne unter der Telefonnummer 0650 / 710 00 56 zur Verfügung.

Kontaktieren Sie uns noch heute! Wie freuen uns auf Sie!

Weitere Objekte finden Sie auf unserer Homepage unter [www.ibaustria.com](http://www.ibaustria.com)

Allgemeiner Hinweis:

Sämtliche Angaben basieren auf Informationen und Unterlagen des Eigentümers und/oder Dritten, welche mit Sorgfalt erhoben wurden. Diese sind unsererseits unverbürgt und ohne Gewähr.

Für die Richtigkeit und Vollständigkeit kann jedoch keine Haftung übernommen werden. Zahlenangaben können gegebenenfalls gerundet oder geschätzt sein. Das Angebot ist freibleibend und unverbindlich.

Irrtümer und Änderungen sind vorbehalten. Nachdruck/Vervielfältigung nur mit Genehmigung der Firma Kmetyko Immobilientreuhand GmbH.

**BITTE BEACHTEN SIE, DASS WIR AUFGRUND DER NACHWEISPFLICHT GEGENÜBER DEM EIGENTÜMER NUR**

**ANFRAGEN MIT VOLLSTÄNDIGER ANGABE DES NAMENS, DER ANSCHRIFT UND DER TELEFONNUMMER**

**BEARBEITEN KÖNNEN.**

Herzlichen Dank für Ihr Verständnis.

Satz und Druckfehler vorbehalten.

Angaben laut Aussagen des Eigentümers.

Der Vermittler ist als Doppelmakler tätig. Infrastruktur / Entfernungen  
Gesundheit Arzt &lt;4.500m Apotheke &lt;7.000m Krankenhaus &lt;500m Klinik &lt;7.500m Kinder

& SchulenSchule &lt;3.000mKindergarten &lt;4.500mNahversorgungSupermarkt  
&lt;3.000mBäckerei &lt;4.500mSonstigeBank &lt;3.000mGeldautomat  
&lt;3.000mPost &lt;3.000mPolizei &lt;3.000mVerkehrBus  
&lt;500mAutobahnanschluss &lt;3.500mBahnhof &lt;3.000mAngaben Entfernung  
Luftlinie / Quelle: OpenStreetMap

## Eckdaten

Grundfläche: 5298m<sup>2</sup>

Nutzungsart: Grundstück

## Preisinformationen

Kaufpreis: 250000€

## Kontaktinformationen

Vorname: Matthias

Nachname: Kmetyko

Tel.: +43 650 / 710 00 56

E-Mail: [office@ibaustria.com](mailto:office@ibaustria.com)