



**Oesterreich.Immobilien**  
Einfach suchen besser finden

Inserat ID: 99035

erstellt am : 15.10.2024

Objekttyp: 1

Vermarktungsart: Kauf

Gesamtkosten: 470000€

Straße:

2325 Himberg

Niederösterreich Österreich

### **Kontaktinformationen:**

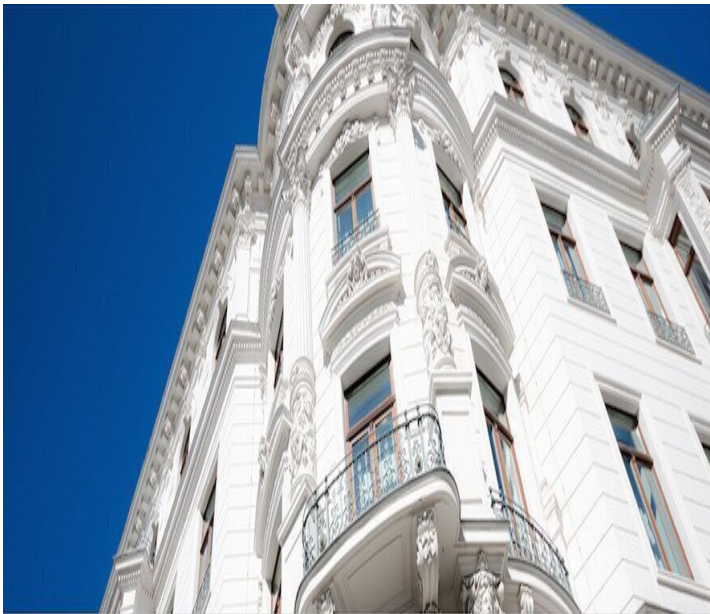
Matthias Kmetyko

Tel: +43 650 / 710 00 56

office@ibaustria.com

Grundfläche: 17940m<sup>2</sup>

## **ACKERFLÄCHE IN HIMBERG ZU VERKAUFEN - 17940m<sup>2</sup>**



Willkommen in Himberg, einer idyllischen Gemeinde in Niederösterreich, nur wenige Kilometer von Wien entfernt. Hier bieten wir Ihnen eine einzigartige Gelegenheit Acker/Grünfläche zu erwerben.

Das zum Verkauf stehende Grundstück umfasst eine Fläche von 17.940 m<sup>2</sup> und liegt in der Kategorie Land- und Forstwirtschaft. Mit einem Kaufpreis von 470.000,00 € bietet es ein ausgezeichnetes Preis-Leistungs-Verhältnis und ist somit eine lohnende Investition bzw. eine lohnende Erweiterung in der Agrarwirtschaft.

Wir möchten Sie darauf hinweisen, dass wir nur Anfragen von Interessenten mit vollständigen

Kontakt Daten (Name, Firmenname etc, Wohnanschrift, Telefonnummer) beantwortet werden

Für weitere Auskünfte stehen wir Ihnen gerne unter

0650 / 710 00 56

zur Verfügung.

Weitere Objekte finden Sie auf unserer Homepage unter [www.ibaustria.com](http://www.ibaustria.com)

Allgemeiner Hinweis:

Sämtliche Angaben basieren auf Informationen und Unterlagen des Eigentümers und/oder Dritten, welche mit Sorgfalt erhoben wurden. Diese sind unsererseits unverbürgt und ohne Gewähr.

Für die Richtigkeit und Vollständigkeit kann jedoch keine Haftung übernommen werden. Zahlenangaben können gegebenenfalls gerundet oder geschätzt sein. Das Angebot ist freibleibend und unverbindlich.

Irrtümer und Änderungen sind vorbehalten. Nachdruck/Vervielfältigung nur mit Genehmigung der Firma Kmetyko Immobilientreuhand GmbH.

Herzlichen Dank für Ihr Verständnis.

Satz und Druckfehler vorbehalten.

Angaben laut Aussagen des Eigentümers.

Der Vermittler ist als Doppelmakler tätig. Infrastruktur / Entfernungen  
Gesundheit Apotheke &lt;500m  
Arzt &lt;4.500m  
Klinik &lt;7.000m  
Krankenhaus &lt;10.000m  
Kinder &lt;500m  
Schulen Kindergarten &lt;1.000m  
Schule &lt;10.000m  
Universität &lt;1.000m  
Nahversorgung Supermarkt &lt;500m  
Bäckerei &lt;1.000m  
Einkaufszentrum &lt;500m  
Sonstige Bank &lt;500m  
Geldautomat &lt;500m  
Post &lt;500m  
Polizei &lt;1.000m  
Verkehr Bus &lt;500m  
Straßenbahn &lt;7.000m  
U-Bahn &lt;7.500m  
Autobahnanschluss &lt;4.000m  
Bahnhof &lt;500m  
Flughafen &lt;9.000m  
Angaben Entfernung Luftlinie / Quelle: OpenStreetMap

## Eckdaten

Grundfläche: 17940m<sup>2</sup>

Nutzungsart: Grundstück

## Preisinformationen

Kaufpreis: 470000€

## Kontaktinformationen

Vorname: Matthias

Nachname: Kmetyko

Tel.: +43 650 / 710 00 56

E-Mail: [office@ibaustria.com](mailto:office@ibaustria.com)