



Inserat ID: 139627

erstellt am : 27.03.2025

Objekttyp: 1

Vermarktungsart: Kauf

Gesamtkosten: 675000€

Straße:

8052 Graz

Steiermark Österreich

Kontaktinformationen:

Wolfgang Puntigam

Tel: +436645411047

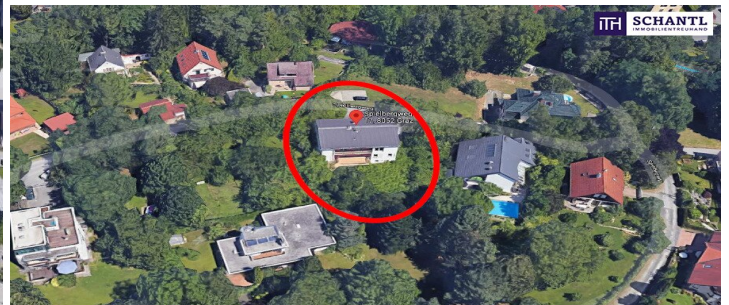
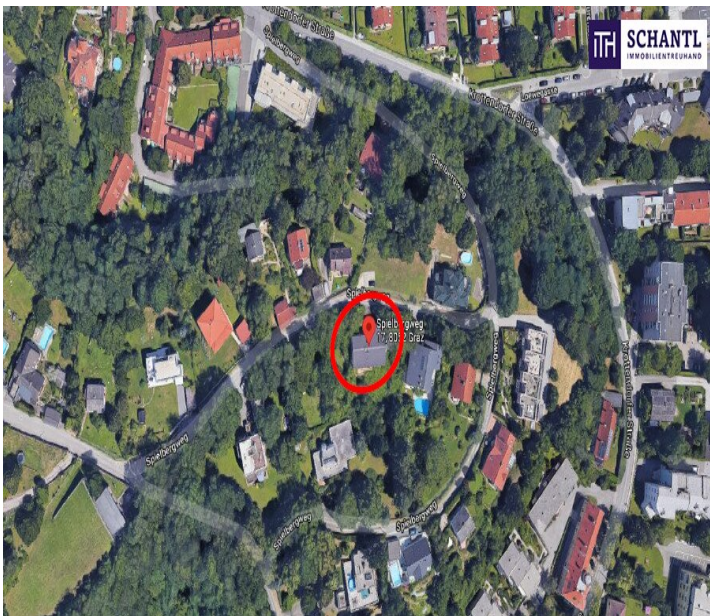
wolfgang.puntigam@schantl-ith.at

Wohnfläche: 352m²

Nutzfläche: 352m²

Grundfläche: 1042m²

Einzigartiges Baugrundstück in Graz mit atemberaubendem Berg- und Fernblick - Wohnen und Arbeiten in perfekter Lage! **!JETZT ZUSCHLAGEN!**



Einzigartiges Baugrundstück in Graz mit atemberaubendem Berg- und Fernblick - Wohnen und Arbeiten in perfekter Lage! **!JETZT ZUSCHLAGEN!**

Das baubewilligte Projekt mit fünf exklusiven Wohneinheiten befindet sich in traumhafter Höhenlage mit atemberaubendem Ausblick auf die Stadt Graz im grünen Bezirk Wetzelsdorf!

Der vorhandene Baubewilligungsbescheid deckt sowohl die Errichtung eines Wohngebäudes mit

fünf Wohneinheiten (zwischen 68m² und 72m²) plus 6 KFZ-Abstellplätzen als auch Vornahme von Geländeänderung. Sie können also Ihren Wünschen freien Lauf lassen!
Genießen Sie den Bauernmarkt, das Hotel-Restaurant Lindenwirt und die Wahl zwischen mehreren Geschäften des täglichen Lebens.

Sobald Sie den AGBs zugestimmt haben, finden Sie gerne weiterführende Unterlagen.

Gerne unterstützen wir Sie bei der Finanzierung der Liegenschaft und finden mit unseren langjährigen Partnern die besten Konditionen für Sie.

Worauf noch warten?

Vereinbaren Sie noch heute einen Besichtigungstermin mit uns! Gerne stehen wir auch in Finanzierungsfragen zu Ihrer Verfügung.

www.schantl-ith.at

Wir erlauben uns, Ihnen o.a. Objekt freibleibend und unverbindlich anzubieten. Die Angaben über das angebotene Objekt erfolgen mit der Sorgfalt eines ordentlichen Immobilienmaklers; für die Richtigkeit solcher Angaben, die auf Informationen der über das Objekt Verfügungsberechtigten beruhen, wird keine Gewähr geleistet!

Wir weisen darauf hin, dass zwischen dem Vermittler und dem zu vermittelnden Dritten ein familiäres oder wirtschaftliches Naheverhältnis besteht.

Der Vermittler ist als Doppelmakler tätig. Infrastruktur / Entfernungen Gesundheit/Arzt

Eckdaten

Grundfläche: 1042m²

Wohnfläche: 352m²

Nutzfläche: 352m²

Nutzungsart: Grundstück

Preisinformationen

Kaufpreis: 675000€

Kontaktinformationen

Vorname: Wolfgang

Nachname: Puntigam

Tel.: +436645411047

E-Mail: wolfgang.puntigam@schantl-ith.at