



Oesterreich.Immobilien
Einfach suchen besser finden

Inserat ID: 132525

erstellt am : 28.02.2025

Objekttyp: 31

Vermarktungsart:Miete

Gesamtkosten:550€

Straße:

2401 Fischamend

Niederösterreich Österreich

Wohnfläche: 50m²

Nutzfläche: 50m²

Grundfläche: 50m²

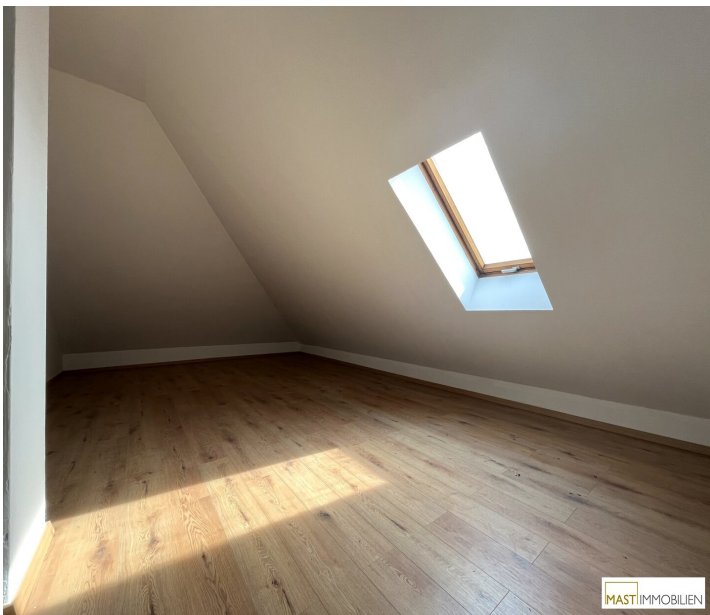
Kontaktinformationen:

Manuel Daniloglu

Tel:

md@mast-immo.at

Lager- & Bürofläche direkt in Fischamend - Hauptplatz



Auf der Suche nach einer neuen Büro- bzw. Lagerfläche in optimaler Lage?

Aktuell steht eine verfügbare Büro-, Lagerfläche direkt in Fischamend zur Verfügung. Die gepflegte und sanierte Liegenschaft befindet sich am Hauptplatz 4 in 2401 Fischamend.

Highlights der Liegenschaft/Bürofläche:

- Personenlift
- Ausreichend Stellplätze
- (bitte berücksichtigen sie vorhandene Dachschrägen)

Auflistung Anmietung:

- ca. 50 m² Nutzfläche (geringe Abweichungen möglich)

Vereinbaren Sie gerne jederzeit einen Besichtigungstermin

Ihr Immobilienberater
Herr Manuel Daniloglu
MAST Immo GmbH

Kosten:

- Kautions: 3 BMM
- Maklerhonorar: 3 BMM zzgl. MwSt. bei gewerblicher Anmietung
- Befristung: 4 Jahre mit Option auf Verlängerung bei Zustimmung des Eigentümers && pünktlicher Zahlung der Miete
- + 70,- Heizkostenkonto

Es wird auf ein wirtschaftliche Nahverhältnis zwischen Abgeber && Immobilienmakler hingewiesen.

Hinweis gemäß Energieausweisvorlagegesetz: Ein Energieausweis wurde vom Eigentümer bzw. Verkäufer, nach unserer Aufklärung über die generell geltende Vorlagepflicht, sowie Aufforderung zu seiner Erstellung noch nicht vorgelegt. Daher gilt zumindest eine dem Alter und der Art des Gebäudes entsprechende Gesamtenergieeffizienz als vereinbart. Wir übernehmen keinerlei Gewähr oder Haftung für die tatsächliche Energieeffizienz der angebotenen Immobilie.

Infrastruktur / Entfernungen
 Gesundheit Apotheke <500m
 Arzt <500m
 Krankenhaus <4.000m
 Kinder <500m
 Schulen Kindergarten <500m
 Schule <500m
 Universität <10.000m
 Nahversorgung Supermarkt <500m
 Bäckerei <500m
 Sonstige Post <500m
 Polizei <500m
 Bank <500m
 Geldautomat <500m
 Verkehr Bus <500m
 Autobahnanschluss <1.500m
 Bahnhof <500m
 Flughafen <4.500m
 Angaben Entfernung Luftlinie / Quelle: OpenStreetMap

Eckdaten

Grundfläche: 50m²

Wohnfläche: 50m²

Nutzfläche: 50m²

Zimmer: 1

Nutzungsart: Gewerbeimmobilie

Preisinformationen

Mietpreis (warm): 550€

Nebenkosten: 50€

Kontaktinformationen

Vorname: Manuel

Nachname: Daniloglu

E-Mail: md@mast-immo.at