

Inserat ID: 184652

erstellt am : 15.11.2025

Objekttyp: 36

Vermarktungsart:Miete

Gesamtkosten:2938€

Straße:

8530 Deutschlandsberg

Steiermark Österreich

Nutzfläche: 590m²

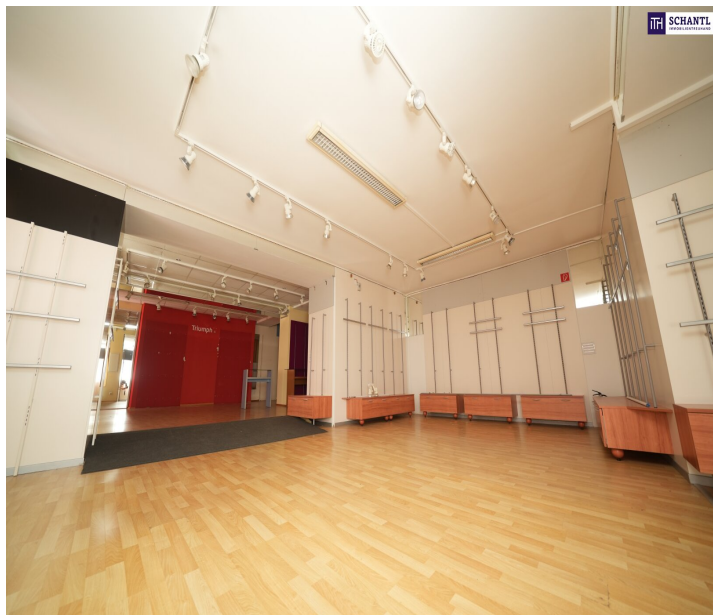
Kontaktinformationen:

Nikolaus Kronabitter

Tel: +43 664 2540410

nikolaus.kronabitter@schantl-ith.at

TOLLE GELEGENHEIT! Top-Gewerbefläche im Herzen von Deutschlandsberg ? perfekte Lage für Handel oder Gastronomie!!! MEHR KUNDEN DANK KORALMBAHN! Flächen erweiterbar!



Sie wollen Ihre Immobilie VERKAUFEN?
Wir machen das für Sie!
Unsere Leistungen im Überblick:

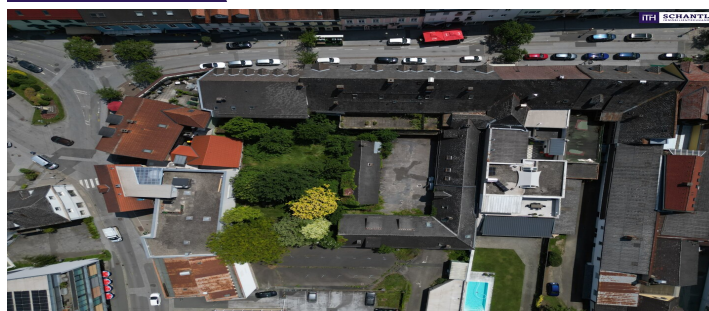
OFFICE WIEN
Schantl ITH
Immobilienreuehand GmbH
Passauer Platz 9, 1010 Wien
T +43 664 307 00 09
M office@schantl-ith.at

OFFICE GRAZ
Schantl ITH
Immobilienreuehand GmbH
Messendorferstraße 71a, 8041 Graz
T +43 664 541 10 47
M office@schantl-ith.at

3D Grundriss
35 Plattformen
Social Media
Home Staging
Wohnungs- und Hausentwürfe
Infrastrukturbericht
Top Fotos
Qualitätsiegel

FOLGEN SIE UNS AUF    

WWW.SCHANTL-ITH.AT



TOLLE GELEGENHEIT! Top-Gewerbefläche im Herzen von Deutschlandsberg ? perfekte Lage für Handel oder Gastronomie!!! MEHR KUNDEN DANK KORALMBAHN! Flächen erweiterbar!

Diese beeindruckende Gewerbefläche am Hauptplatz 2 im Erdgeschoss bietet maximale Sichtbarkeit, erstklassige Frequenz und flexible Nutzungsmöglichkeiten ? die perfekte Bühne für Ihr Geschäftskonzept!

Auf einer Gesamtfläche von rund 590 m² präsentiert sich das Objekt mit großzügiger Verkaufs- oder Gastraumfläche, modernem Bürobereich sowie praktischen Nebenflächen. Dank der ebenerdigen Lage und der großen Schaufensterfront profitieren Sie von einer exzellenten Präsenz direkt am Hauptplatz ? beste Sichtbarkeit garantiert!

Die offene Raumstruktur lässt sich individuell an Ihre Anforderungen anpassen ? ob als Einzelhandelsfläche, Supermarkt, Showroom, Restaurant oder Café.

FACTS:

Adresse: Hauptplatz 2, 8530 Deutschlandsberg, Erdgeschoss

Objektart: Gewerbeobjekt / Geschäftslokal / Gastronomiefläche

Gesamtfläche: ca. 590 m²?

? Verkaufsfläche: ca. 514 m²

? Bürofläche: ca. 17 m²

? Nebenflächen: ca. 59 m²

BEI BEDARF KÖNNEN WEITERE FLÄCHEN IM GEBÄUDE IN ANSPRUCH GENOMMEN WERDEN!

Mietzins: ? 4,98 / m² zzgl. USt und Betriebskosten

Parkplätze: zahlreiche Kundenparkplätze direkt vor dem Objekt und in unmittelbarer Umgebung

HIGHLIGHTS:

Top Innenstadtlage ? direkt am Hauptplatz von Deutschlandsberg, mitten im Geschehen.

Hohe Kundenfrequenz ? beste Sichtbarkeit und Laufkundschaft durch zentrale Lage.

Großzügige Fläche ? ca. 590 m² Nutzfläche mit flexibler Raumaufteilung.

Perfekt für Handel & Gastronomie ? ideal für Geschäftslokale, Supermärkte oder Restaurants.

Repräsentative Schaufensterfront ? maximale Werbewirkung und Sichtbarkeit von allen Seiten.

Büro- und Nebenräume inklusive ? ca. 17 m² Bürofläche + praktische Lagermöglichkeiten.

Viele Parkplätze ? direkt vor dem Objekt und in unmittelbarer Umgebung vorhanden.

Optimale Infrastruktur ? Bahnhof, Bus, Behörden und Einkaufsmöglichkeiten in Gehweite.

Attraktiver Mietzins ? nur ? 4,98 pro m² zzgl. USt und Betriebskosten.

Standort mit Zukunft ? etablierte Handelslage, wachsende Stadt, starke regionale Kaufkraft.

Ein repräsentatives Gewerbeobjekt in erstklassiger Innenstadtlage ? perfekt für Unternehmer, die auf Frequenz, Präsenz und Qualität setzen.

Nutzen Sie diese einmalige Gelegenheit, Ihr Geschäft im Herzen von Deutschlandsberg zu positionieren!

Worauf noch warten?

Vereinbaren Sie noch heute eine Besichtigung oder eine persönliche Beratung mit uns!

Sie wollen Ihre Immobilie verkaufen? Dann sind Sie bei uns goldrichtig!

Wir sind gerne für Sie da und unterstützen Sie unverbindlich bei der Bewertung Ihrer Immobilie. Mit viel Sorgfalt stellen wir Ihnen alle wichtigen Informationen und Unterlagen zusammen, damit Sie die besten Entscheidungen treffen können.

In Kooperation mit unserer SFI Vermögenstreuhand begleiten wir Sie bei der Verwirklichung Ihres Traumobjekts und unterstützen Sie beim nachhaltigen Vermögensaufbau. Mit unseren erfahrenen Experten sorgen wir dafür, dass Sie die besten Konditionen erhalten ? damit Ihre Träume Wirklichkeit werden!

<http://www.schantl-ith.at> in Kooperation mit www.sfi-invest.com

Die Angaben über das angebotene Objekt erfolgen mit der Sorgfalt eines ordentlichen Immobilienmaklers; für die Richtigkeit solcher Angaben, die auf Informationen der über das Objekt Verfügungsberechtigten beruhen, wird keine Gewähr geleistet!

Wir weisen darauf hin, dass zwischen dem Vermittler und dem zu vermittelnden Dritten ein familiäres oder wirtschaftliches Naheverhältnis besteht.

Der Vermittler ist als Doppelmakler tätig. Infrastruktur / Entfernungen
Gesundheit
Arzt <500m Apotheke <500m Klinik <500m Krankenhaus <1.500m Kinder
< Schulen Schule <500m Kindergarten <500m Nahversorgung Supermarkt
<500m Bäckerei <500m Einkaufszentrum <1.000m Sonstige Bank
<500m Geldautomat <500m Post <500m Polizei <500m Verkehr Bus
<500m Bahnhof <500m Angaben Entfernung Luftlinie / Quelle: OpenStreetMap

Eckdaten

Nutzungsart: Gewerbeimmobilie

Heizungsart: Fern

Nutzfläche: 590m²

Preisinformationen

Mietpreis (warm): 2938€

Kontaktinformationen

Vorname: Nikolaus

Nachname: Kronabitter

Tel.: +43 664 2540410

E-Mail: nikolaus.kronabitter@schantl-ith.at