

Inserat ID: 1179

erstellt am : 03.09.2023

Objekttyp: 11

Vermarktungsart: Kauf

Gesamtkosten: 0€

Straße:

5280 Braunau am Inn

Oberösterreich Österreich

Kontaktinformationen:

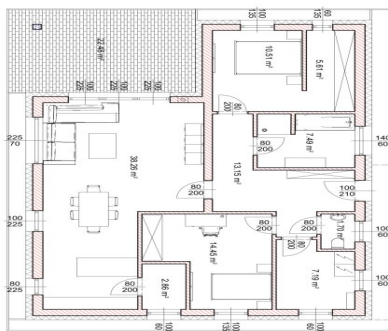
Anita Lengauer

Tel: +43 664 888 69 810

office@power-immobilien.at

Wohnfläche: 103m²

**Sie haben das Grundstück, wir haben für Sie das
leistbare Wohnhaus!**



Bungalow mit
Fachdach



Ein wundervolles Wohnvergnügen ab 100 m² Wohnfläche. Lassen Sie sich ein Angebot rechnen.

(größerer Wohnbereich Preis auf Anfrage)

Individuelle Einteilung des Wohnbereiches!

Mitplanen möglich nach eigenen Wünschen, gerne machen wir Ihnen aber auch ein Angebot für Ihren individuellen Plan.

Das Wunschhaus wird mit Ziegel auf Ziegel in hoher Qualität und Niedrigenergiebauweise vor Ort erbaut.

Das belagsfertiges Haus inkl. Fußbodenheizung sowie Erdarbeiten / Fundament - Bodenplatte, (ebenes Grundstück und gute Bodenbeschaffenheit Voraussetzung)

Einreichplanung und Energieausweis, und vieles mehr ist im Preis bereits enthalten.

Auch Eigenleistungen sind möglich, aber auch die belagsfertige Variante ist wählbar!!

Baubeginn nach Absprache möglich! Kurze Bauzeit und alles aus einer Hand !

Warten Sie nicht zu lange und vereinbaren Sie einen unverbindlichen Termin, wir helfen Ihnen gerne zu Ihrem Wohntraum!

(Grundstück im Preis NICHT enthalten)

Gemeinsam finden wir eine Lösung!!

Noch nichts gefunden? Wir informieren Sie über geeignete Immobilienangebote noch vor allen anderen.

Legen Sie jetzt Ihren individuellen Suchagenten unter folgendem Link an. Wir schicken Ihnen passende Immobilien exklusiv vorab zu.

Suchagent anlegen - [https://power-immobilien-gypser.service.immo/registrieren/de/Infrastruktur /
EntfernungenGesundheitArzt <3.000mApotheke <1.000mKrankenhaus
<2.000mKinder < SchulenSchule <1.500mKindergarten
<1.500mNahversorgungSupermarkt <500mBäckerei <2.000mEinkaufszentrum
<500mSonstigeBank <1.000mGeldautomat <1.000mPost
<1.000mPolizei <1.500mVerkehrBus <500mBahnhof
<2.000mFlughafen <5.500mAngaben Entfernung Luftlinie / Quelle: OpenStreetMap](https://power-immobilien-gypser.service.immo/registrieren/de/Infrastruktur/EntfernungenGesundheitArzt<3.000mApotheke<1.000mKrankenhaus<2.000mKinder<SchulenSchule<1.500mKindergarten<1.500mNahversorgungSupermarkt<500mBäckerei<2.000mEinkaufszentrum<500mSonstigeBank<1.000mGeldautomat<1.000mPost<1.000mPolizei<1.500mVerkehrBus<500mBahnhof<2.000mFlughafen<5.500mAngaben)

Eckdaten

Wohnfläche: 103m²

Nutzungsart: Haus

Kontaktinformationen

Vorname: Anita

Nachname: Lengauer

Tel.: +43 664 888 69 810

E-Mail: office@power-immobilien.at