

Inserat ID: 122607

erstellt am : 18.01.2025

Objekttyp: 35

Vermarktungsart: Kauf

Gesamtkosten: 0€

Straße:

6471 Arzl im Pitztal

Tirol Österreich

Kontaktinformationen:

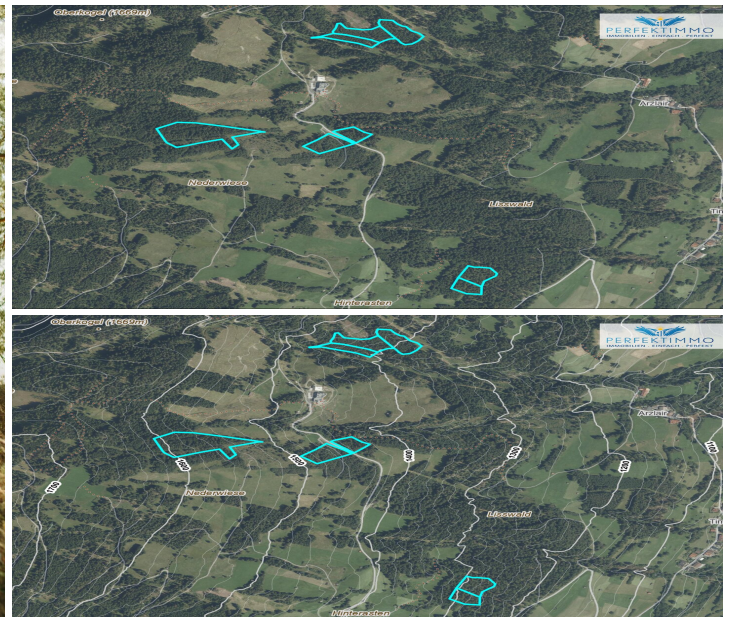
Hans-Peter Zangerle

Tel: +43 660 7234700

hp.zangerle@perfektimmo.at

Grundfläche: 51030m²

Waldgrundstücke in Arzl im Pitztal



In Arzl im Pitztal gelangen auf einer Höhenlage zwischen 1.260 m und 1.610 m mehrere Waldgrundstücke im Flächenausmaß von ca. 51.030 m² in den Verkauf. Es handelt sich überwiegend um Nadelwald. Davon sind ca. 8.844 m² dichter Nadelwald, ca. 15.822 m² wurden vor 30 Jahren aufgeforstet, ca. 5.631 m² setzen sich aus Mischwald zusammen und rund 4.842 m² der Fläche sind verbuscht.

Kaufpreis: auf Anfrage.

Haben wir Ihr Interesse geweckt? Dann melden und überzeugen Sie sich mittels eines

Besichtigungstermins.

Wir sind gerne jederzeit für Sie da!

Alle Angaben nach bestem Wissen. Irrtum und Zwischenverkauf vorbehalten. Dieses Exposé ist eine Vorinformation, als Rechtsgrundlage gilt alleine der abgeschlossene Kaufvertrag. §15 der Maklerverordnung gilt als vereinbart.

Weitere tolle Angebote finden Sie unter: <https://perfektimmo.at/immobilien/Infrastruktur/>
Entfernungen
Gesundheit
Arzt <500m
Apotheke <500m
Klinik <5.000m
Kinder <500m
Schulen
Schule <500m
Kindergarten <500m
Nahversorgung
Supermarkt <500m
Bäckerei <2.500m
Einkaufszentrum <2.500m
Sonstige
Bank <500m
Geldautomat <2.500m
Post <500m
Polizei <2.500m
Verkehr
Bus <500m
Autobahnanschluss <1.500m
Bahnhof <1.500m
Angaben
Entfernung
Luftlinie / Quelle: OpenStreetMap

Eckdaten

Grundfläche: 51030m²

Nutzungsart: Gewerbeimmobilie

Kontaktinformationen

Vorname: Hans-Peter

Nachname: Zangerle

Tel.: +43 660 7234700

E-Mail: hp.zangerle@perfektimmo.at