



Oesterreich.Immobilien
Einfach suchen besser finden

Inserat ID: 97266

erstellt am : 08.10.2024

Objekttyp: 32

Vermarktungsart: Kauf

Gesamtkosten: 0€

Straße:

6471 Arzl im Pitztal

Tirol Österreich

Kontaktinformationen:

Hans-Peter Zangerle

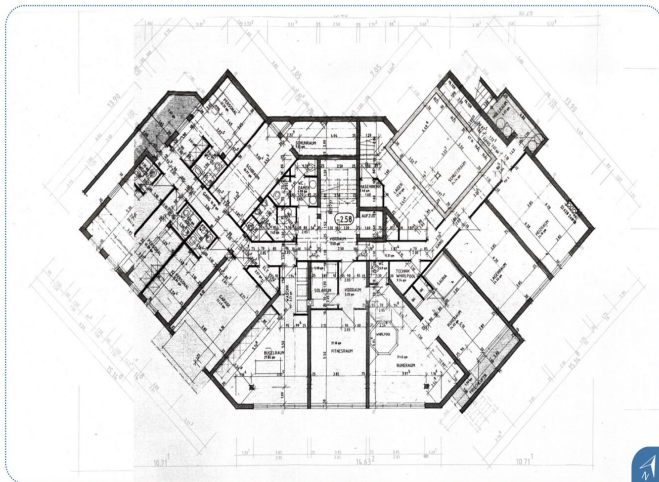
Tel: +43 660 7234700

hp.zangerle@perfektimmo.at

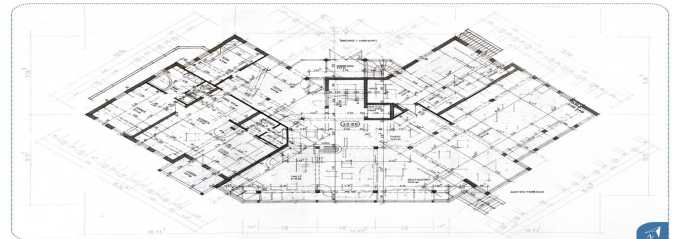
Grundfläche: 2661m²

Schönes 4-Sterne-Hotel in Arzl im Pitztal

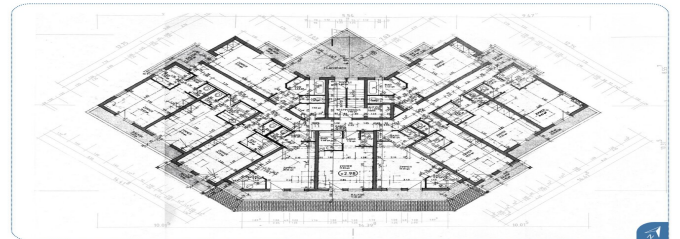
HOTEL MONTANA
Untergeschoss



HOTEL MONTANA
Erdgeschoss



HOTEL MONTANA
1. Obergeschoss



33 Gästezimmer, Swimmingpool, Vitalbereich, Restaurant u.v.m.

Zum Verkauf steht ein hervorragend geführtes 4-Sterne-Hotel in Arzl im Pitztal, eingebettet in die malerische Landschaft einer der beliebtesten Ferienregionen Tirols. Das Hotel, erbaut im Jahr 1992, befindet sich zusammen mit den Parkplätzen auf einem insgesamt ca. 2.661 m² großen Grundstück und bietet mit 33 Zimmern insgesamt 70 Betten, ideal für einen erfolgreichen Tourismusbetrieb. Der Zustand der Immobilie ist sehr gut, und durch regelmäßige Instandhaltungen ist das Hotel sofort betriebsbereit.

Auf insgesamt fünf Etagen, die bequem per Personenaufzug erreichbar sind, finden sich eine große Gastroküche, ein Restaurant mit 100 Sitzplätzen, eine Bar sowie eine großzügige Sonnenterrasse mit Platz für 60 Gäste. Für die Erholung der Gäste steht ein beheiztes Freischwimmbad sowie ein umfassender Vitalbereich mit Sauna, Dampfbad und Whirlpool zur Verfügung. Zusätzliche Freizeiteinrichtungen wie ein Tischtennisraum, ein Kinderspielzimmer und ein Skiraum runden das Angebot ab und machen das Hotel zu einem attraktiven Anlaufpunkt für Urlauber zu jeder Jahreszeit.

Neben den Gästezimmern verfügt das Hotel über vier Personalzimmer und eine großzügige Privatwohnung mit ca. 80 m² Wohnfläche. Mit 40 Parkplätzen ist ausreichend Kapazität für Gäste und Mitarbeiter gegeben. Die Heizung erfolgt über Radiatoren, betrieben mit Gas. Dieses Objekt stellt eine hervorragende Investitionsmöglichkeit für Anleger dar, die im florierenden Tourismusgeschäft in Tirol Fuß fassen möchten. Kontaktieren Sie uns gerne für weitere Informationen oder eine Besichtigung!

LAGEBESCHREIBUNG:

Das Hotel bietet Touristen eine ruhige und idyllische Umgebung für die Ausübung verschiedenster Sportarten. Arzl liegt am Eingang des Pitztals und bietet eine gute Anbindung an das Skigebiet Hochzeiger sowie zahlreiche Wander- und Radwege. Die Infrastruktur im Ort umfasst Restaurants, Geschäfte und Freizeiteinrichtungen, während beliebte Ausflugsziele wie der Piburger See und die Area 47 in kurzer Zeit erreichbar sind.

ECKDATEN:

Objektyp: Liegenschaft

Grundbuch: KG 80001 Arzl im Pitztal, EZ 1538, GSt.-Nr. 861/2, 861/3

Grundstücksfläche: ca. 2.661 m²

Bebauung: 4-Sterne-Hotel

Baujahr: 1992

Zustand: Sehr gut

Gesamtnutzfläche: in Abklärung

Etagen: KG, EG, 1. OG, 2. OG, DG

Personenaufzug: Vorhanden

Zimmer: 33

Betten insgesamt: 70

Personalzimmer: 4

Privatwohnung: 1 mit ca. 80 m² Wohnfläche

Gastroküche: Vorhanden

Restaurant: Vorhanden mit 100 Plätzen

Sonnenterrasse: Vorhanden mit 60 Plätzen

Bar: Vorhanden

Swimmingpool: beheiztes Freischwimmbad

Vitalbereich: Sauna, Dampfbad und Whirlpool

Spiel&Spaß: Tischtennisraum, Kinderspielzimmer, Skiraum

Möblierung: Ja

Heizung/Befeuerung: Radiatoren/Gas

Energieausweis: in Arbeit

Parkplätze: 40

Verfügbarkeit: nach Vereinbarung
Kaufpreis: auf Anfrage

Haben wir Ihr Interesse geweckt?
Gerne senden wir Ihnen auf Wunsch ein Exposé zu.
Bei weiteren Fragen sind wir jederzeit gerne für Sie da!

Alle Angaben nach bestem Wissen. Irrtum und Zwischenverkauf vorbehalten. Dieses Exposé ist eine Vorinformation, als Rechtsgrundlage gilt alleine der abgeschlossene Kaufvertrag. §15 der Maklerverordnung gilt als vereinbart.

Weitere tolle Angebote finden Sie unter: <https://perfektimmo.at/immobilien/>
Hinweis gemäß Energieausweisvorlagegesetz: Ein Energieausweis wurde vom Eigentümer bzw. Verkäufer, nach unserer Aufklärung über die generell geltende Vorlagepflicht, sowie Aufforderung zu seiner Erstellung noch nicht vorgelegt. Daher gilt zumindest eine dem Alter und der Art des Gebäudes entsprechende Gesamtenergieeffizienz als vereinbart. Wir übernehmen keinerlei Gewähr oder Haftung für die tatsächliche Energieeffizienz der angebotenen Immobilie.
Der Vermittler ist als Doppelmakler tätig. Infrastruktur / Entfernungen
Gesundheit
Arzt <500m
Apotheke <500m
Klinik <5.000m
Kinder < Schulen
Schule <500m
Kindergarten <500m
Nahversorgung
Supermarkt <500m
Bäckerei <2.500m
Einkaufszentrum <2.500m
Sonstige
Bank <500m
Geldautomat <2.500m
Post <500m
Polizei <2.500m
Verkehr
Bus <500m
Autobahnanschluss <1.500m
Bahnhof <1.500m
Angaben Entfernung Luftlinie / Quelle: OpenStreetMap

Eckdaten

Grundfläche: 2661m²

Nutzungsart: Gewerbeimmobilie

Heizungsart: Zentral

Befuerung: Gas,

Zimmer: 33

Kontaktinformationen

Vorname: Hans-Peter

Nachname: Zangerle

Tel.: +43 660 7234700

E-Mail: hp.zangerle@perfektimmo.at