



Oesterreich.Immobilien
Einfach suchen besser finden

Inserat ID: 2623

erstellt am : 04.09.2023

Objekttyp: 1

Vermarktungsart: Kauf

Gesamtkosten: 86265€

Straße:

8720 Knittelfeld

Steiermark Österreich

Kontaktinformationen:

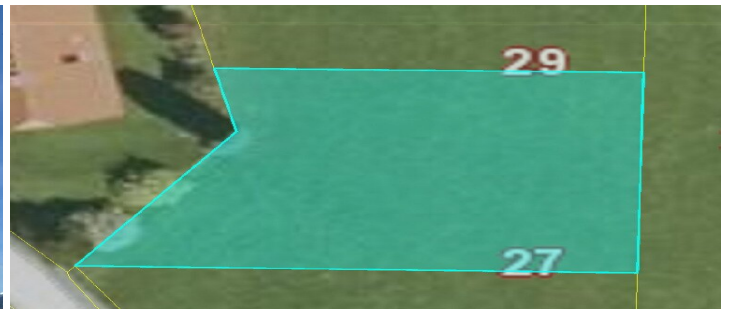
Beate Beate

Tel: +43 / 664 / 34 33 497

b.rinner@ibi.at

Grundfläche: 639m²

639 m² sonniger Baugrund nahe Knittelfeld



639 m² großer Baugrund in der Nähe von Knittelfeld

Erfüllen Sie sich Ihren Wohntraum wenige Minuten von Knittelfeld entfernt in einem entstehenden Siedlungsgebiet!

Das Baugrundstück befindet sich in unmittelbarer Nähe des Sportplatzes und der freiwilligen Feuerwehr in Apfelberg. Das Siedlungsgebiet liegt in einer Toplage, wo Sie mit Ihrer Familie die Zeit in vollen Zügen genießen können. Die Baugrundstücke liegen in der Nähe des Waldrandes, welcher für eine ruhige Atmosphäre sorgt und Ihnen die Natur vor die Haustür bringt!

Der Baugrund befindet sich im allgemeinen Wohngebiet mit einer Baudichte von 0,2 - 0,4.
Das Baugrundstück wird vollkommen aufgeschlossen (Kanal, Wasser, Strom, Zufahrt).

Alle weiteren Informationen erhalten Sie über unser Büro! PROVISIONSFREI für den Käufer!

Haben wir Ihr Interesse geweckt?

Dann rufen Sie uns sehr gerne an und vereinbaren mit uns einen unverbindlichen, kostenlosen Besichtigungstermin!

BITTE BEACHTEN SIE, DASS WIR AUFGRUND DER NACHWEISPFLICHT GEGENÜBER DEM EIGENTÜMER NUR ANFRAGEN MIT VOLLSTÄNDIGER ANGABE DER ANSCHRIFT BEARBEITEN KÖNNEN. Infrastruktur / Entfernungen
Gesundheit
Arzt <1.500m
Apotheke <2.500m
Krankenhaus <3.000m
Kinder & Schulen
Schule <1.500m
Kindergarten <1.500m
Nahversorgung
Supermarkt <2.000m
Bäckerei <2.500m
Einkaufszentrum <6.500m
Sonstige
Bank <2.000m
Geldautomat <2.000m
Post <2.500m
Polizei <3.000m
Verkehr
Bus <500m
Autobahnanschluss <4.000m
Bahnhof <2.500m
Flughafen <7.500m
Angaben Entfernung Luftlinie / Quelle: OpenStreetMap

Eckdaten

Grundfläche: 639m²

Nutzungsart: Grundstück

Preisinformationen

Kaufpreis: 86265€

Kontaktinformationen

Vorname: Beate

Nachname: Beate

Tel.: +43 / 664 / 34 33 497

E-Mail: b.rinner@ibi.at